

Auszug aus dem Modellrepertoire Anlage „Winterfels“

Grundkonvertierte Modelle aus Beständen bis EEP 6 werden hier nicht ausgewiesen.
Die Modellvorschau erhebt keinen Anspruch auf Vollständigkeit!

Rollmaterial:



Diesellok DB BR 212-267 (SM2)



Dampflok BR 50 560 (RG2)



Triebwagen VT 98 mit Beiwagen und Steuerwagen (NP1)



DB_Koef11_199 (SB4)



DB_D4ue-105174Kar-EpIII (JW3)



DB_B4uw51-250769-EpIII (JW3)



Gueterwagen Winter (RG2)



MAN_Bus_SL200_AG2 (JS2)



2x Isetta- Hellblau + Creme (RG2)

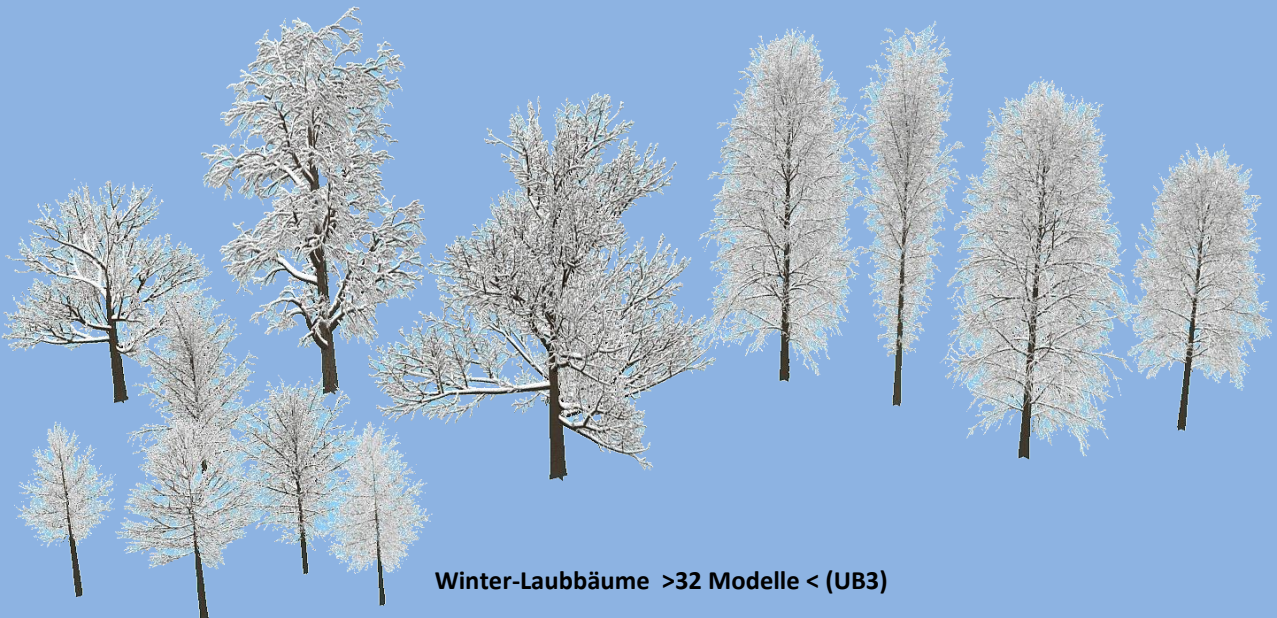


5 Rodler als Rollmaterial + 10 Schlitten als Immobilie

Landschaftselemente:



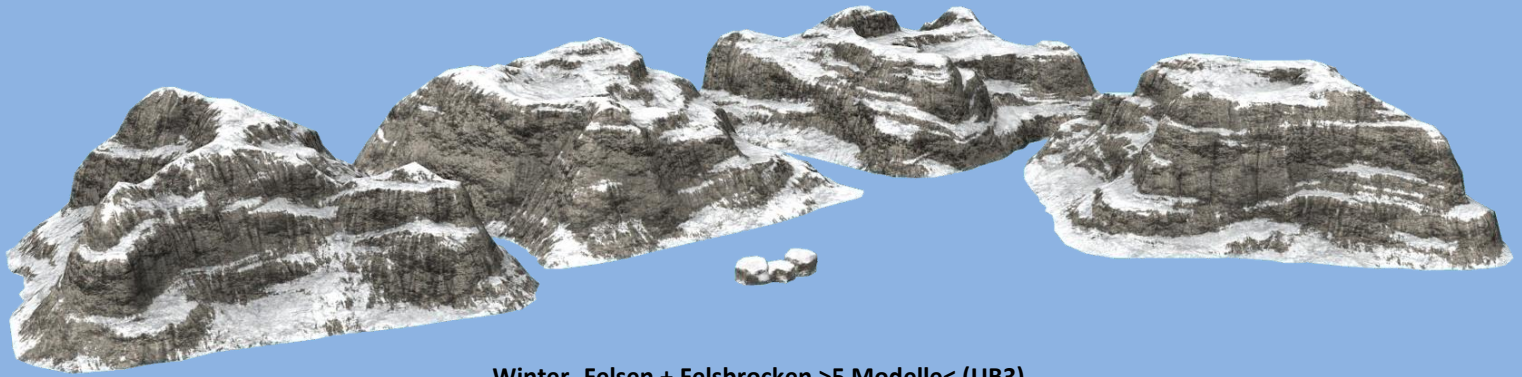
Winterbüsche und Buschreihen >24 Modelle < (UB3)



Winter-Laubbäume >32 Modelle < (UB3)



Winter- Nadelbäume >5 Modelle< (RE1)



Winter- Felsen + Felsbrocken >5 Modelle< (UB3)

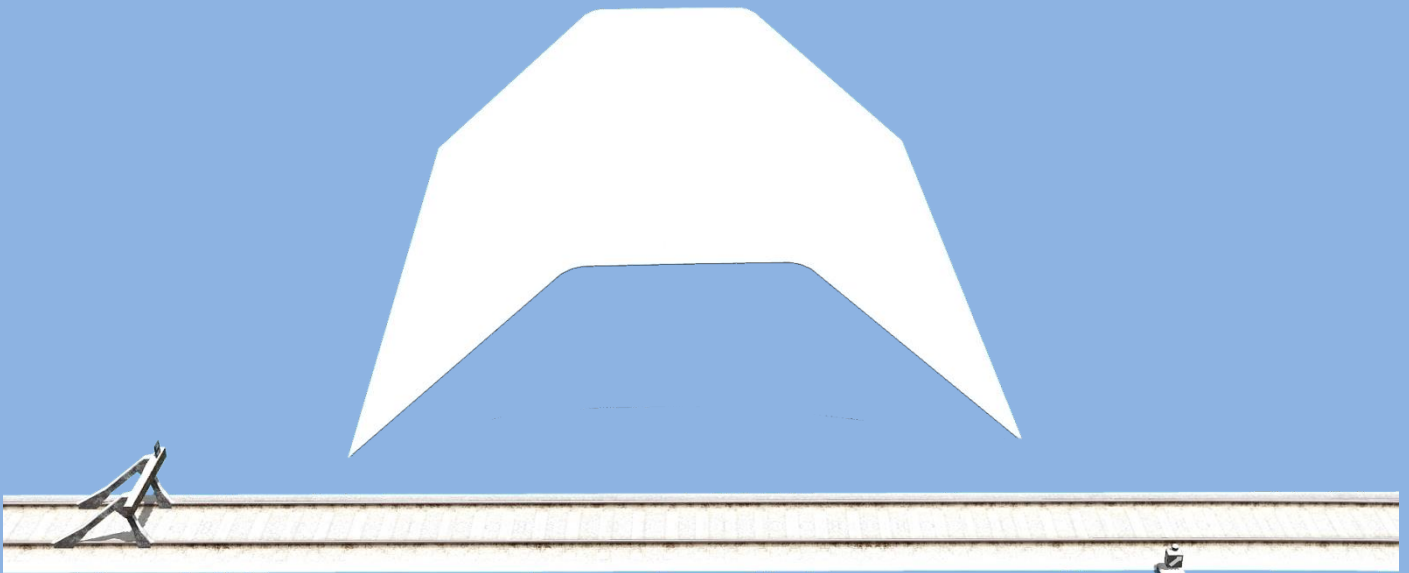


Weihnachtsbaum (UB3)

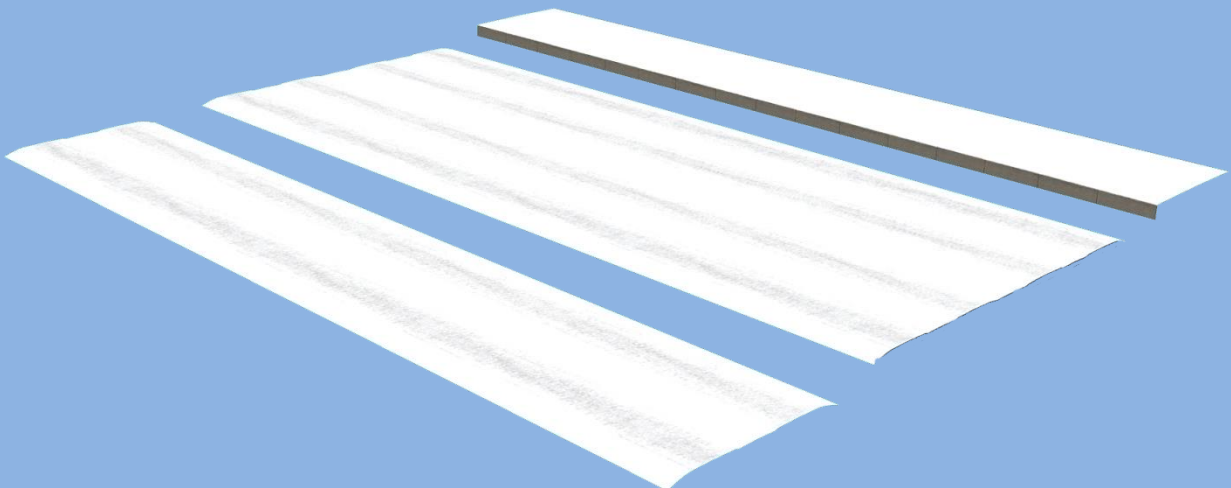


16 Figuren im winterlichen Outfit (EB1)

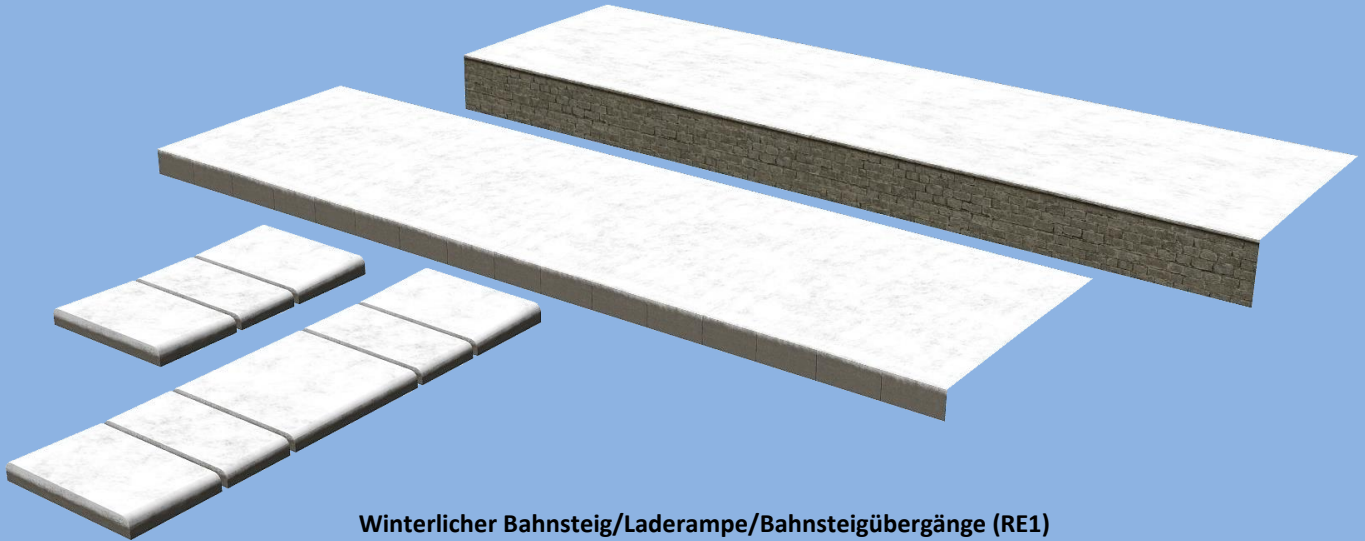
Splines:



Gleis + Bahndamm Schnee (UB3)



Winterliche Straße/Feldweg/Gehweg (RE1)



Winterlicher Bahnsteig/Laderampe/Bahnsteigübergänge (RE1)

Immobilien:



Empfangsgebäude Winterfels mit Tauschtextur (RE1)



2 x Schuppen-Nidda-Winter (RE1)



Abort Rittersgrün Winter (RE1)



Stellwerk Winterfels (RE1)



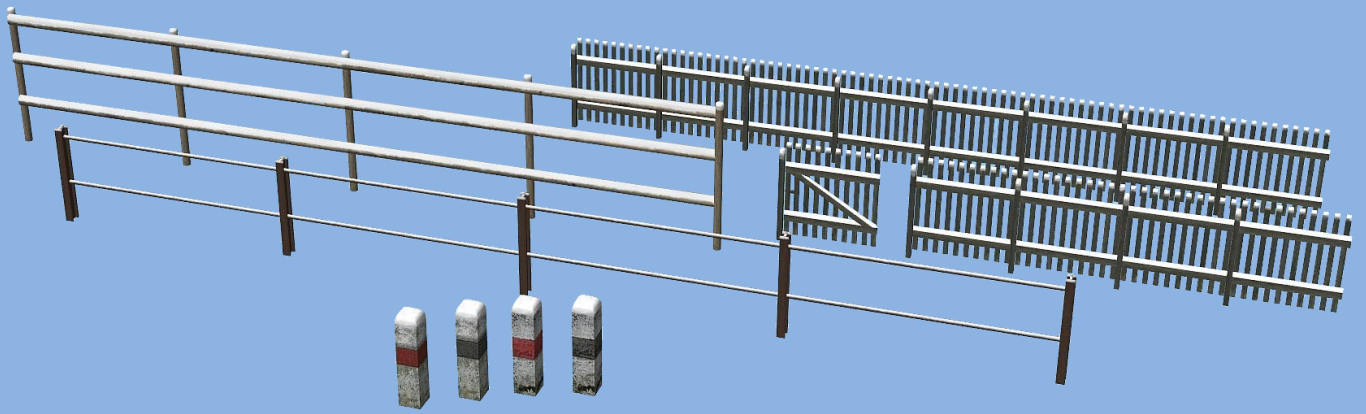
Verschiedene Laternen und Leuchten-Winter (RE1)



Güterabfertigung Eissen Winter (RE1)



3 x Lagerhalle Eissen Winter (RE1)



Verschiedene Begrenzungen z.B. Eisengeländer, Gartenzäune, Holzzaun, Straßensteine (RE1)



Dorfhäuser bewohnt Winter >6 Modelle< (RE1)



Dorfhäuser unbewohnt >6 Modelle< (RE1)



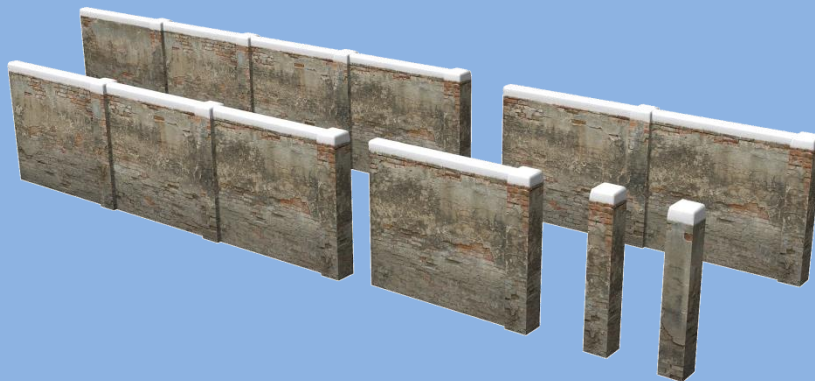
Verschiedene Kleinstadthäuser >14 Modelle< (RE1)



Siedlungshaus Winter (RE1)



Verschiedene Bruchsteinmauern/Pfeiler/Tor/Hausverbindungsmauer (RE1)



Verschiedene Ziegelmauern und Pfeiler Winter (RE1)



2 Lagerschuppen Winter (RE1)



Modelle zur Streckenausstattung (RE1)



Diverse Kleinteile Winter (UB3)

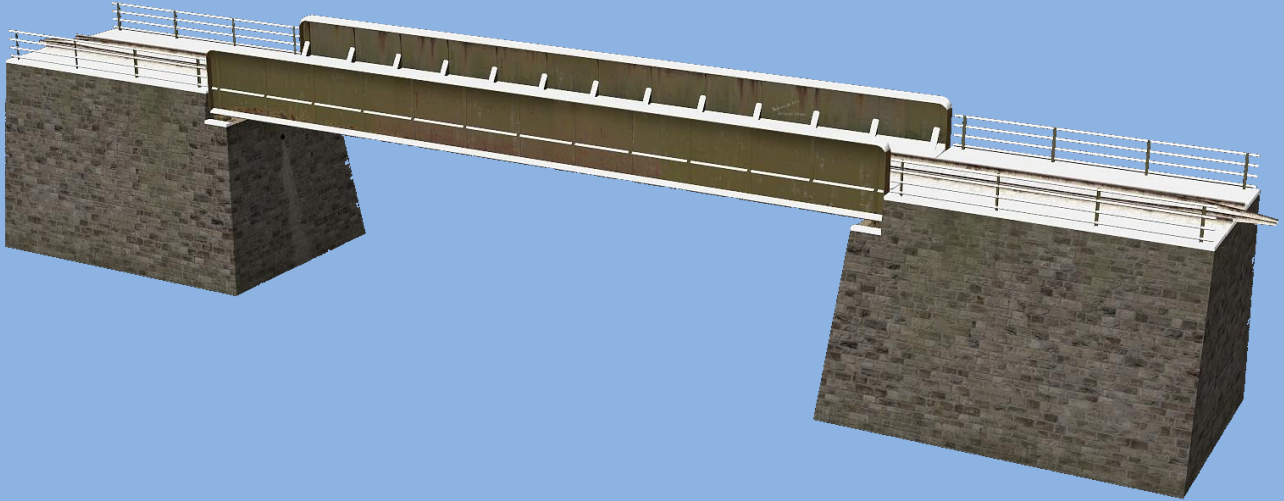


6 Baumstammstapel Winter (UB3)



**Tunnelimmobilien eingleisig (SB4)
Tunnel Schattenblende (FS1)**

Gleisobjekte:



Bruecke Winterfels (JE1)