

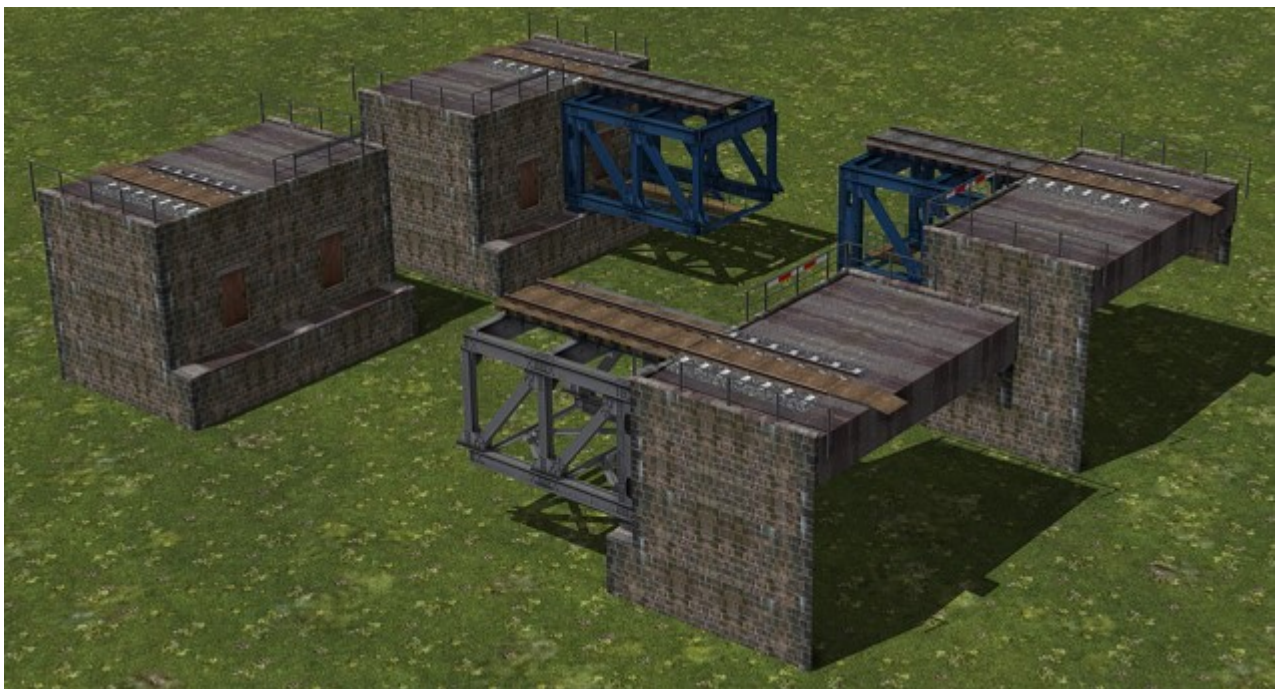
R-Gerät - Brückenköpfe und Stützmauern

Der Modellsatz **R-Gerät - Brückenköpfe und Stützmauern** enthält weitere Modelle zur Komplettierung der Modellsätze V80NAF10023 bis V80NAF10027.

Der 10 Gleisobjekte und 24 Immobilien umfassende Modellsatz beinhaltet:

- Eingleisige Brückenköpfe für R-Gerät mit tiefem Auflager (V80NAF10026 / V80NAF10027) ohne angebaute Stützmauer;
- Zweigleisige Brückenköpfe für R-Gerät mit hohem bzw. tiefem Auflager (V80NAF10023 bis V80NAF10027) ohne angebaute Stützmauer, von denen nur ein Gleis mit R-Gerät instand gesetzt wurde;
- Separate Stützmauern in Beton- und Steinausführung, für ein- bzw. zweigleisige Brückenköpfe, beidseitig, vorn und hinten (**immer bezogen auf die Baurichtung von links nach rechts**).

Die Modelle sind für EEP 10 gebaut, aber bereits ab EEP 8 einsetzbar. Die Modelle weisen in Abhängigkeit von deren Komplexität die höchstmögliche sinnvolle Anzahl von LOD-Stufen auf und reduzieren damit die Zahl der darzustellenden Details bestmöglich; in den EEP-Versionen 8 oder 9 ist der LOD-Stufenwechsel ggf. auffälliger als in den Versionen 10 und höher.



Gleisobjekte „zweigleisige Brückenköpfe für R-Gerät mit tiefem Auflager“ (Brückenmodelle nicht enthalten).

Bitte die Einbauhinweise auf Seite 7 beachten.

SO = Schienenoberkante

Seitliche Richtungsangaben beziehen sich auf eine Aufbaurichtung von links nach rechts.

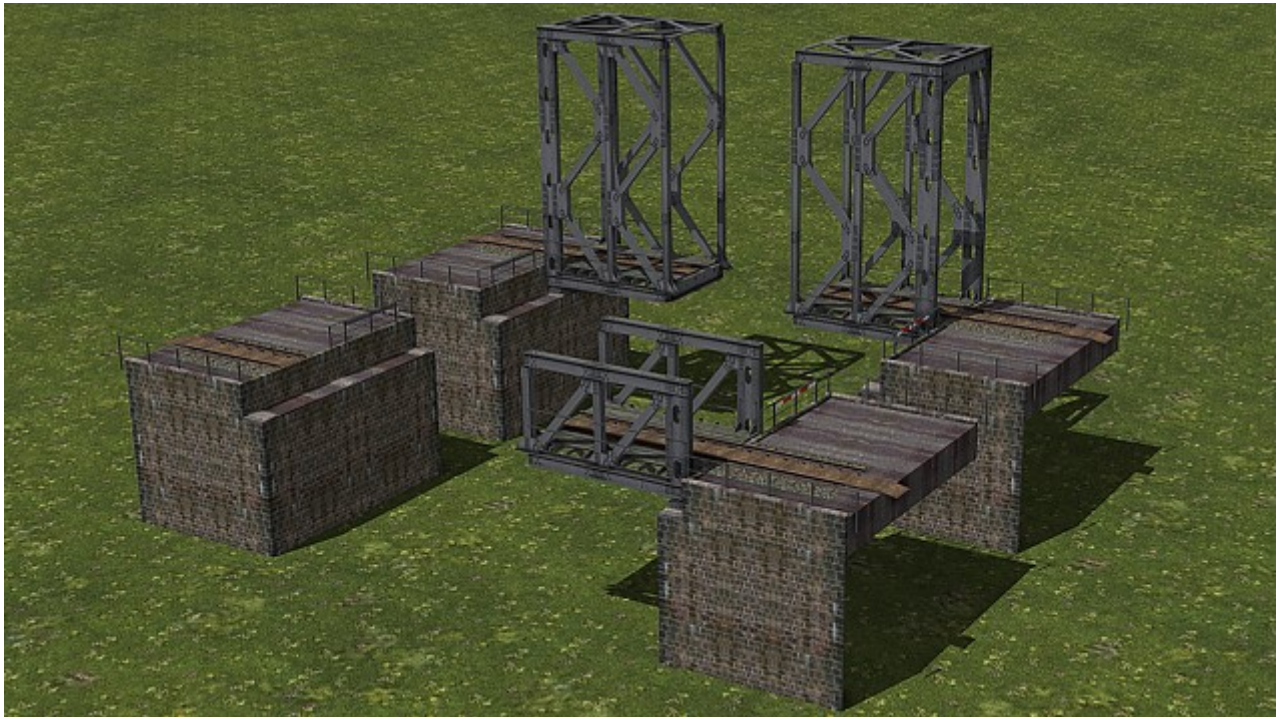
Gleisobjekte

R-Geraet_BrKpf_t_e_li_AF1	R-Gerät - Brückenkopf, tiefes Auflager, eingleisig, links ; Höhe 7,76 m unter SO
R-Geraet_BrKpf_t_e_re_AF1	R-Gerät - Brückenkopf, tiefes Auflager, eingleisig, rechts ; Höhe 7,76 m unter SO
R-Geraet_BrKpf_t_z_v_li_AF1	R-Gerät - Brückenkopf, tiefes Auflager, zweigleisig, Gleislage vorn, links ; Höhe 7,76 m unter SO
R-Geraet_BrKpf_t_z_h_li_AF1	R-Gerät - Brückenkopf, tiefes Auflager, zweigleisig, Gleislage hinten, links ; Höhe 7,76 m unter SO
R-Geraet_BrKpf_t_z_v_re_AF1	R-Gerät - Brückenkopf, tiefes Auflager, zweigleisig, Gleislage vorn, rechts ; Höhe 7,76 m unter SO
R-Geraet_BrKpf_t_z_h_re_AF1	R-Gerät - Brückenkopf, tiefes Auflager, zweigleisig, Gleislage hinten, rechts ; Höhe 7,76 m unter SO
R-Geraet_BrKpf_h_z_v_li_AF1	R-Gerät - Brückenkopf, hohes Auflager, zweigleisig, Gleislage vorn, links ; Höhe 7,76 m unter SO
R-Geraet_BrKpf_h_z_h_li_AF1	R-Gerät - Brückenkopf, hohes Auflager, zweigleisig, Gleislage hinten, links ; Höhe 7,76 m unter SO
R-Geraet_BrKpf_h_z_v_re_AF1	R-Gerät - Brückenkopf, hohes Auflager, zweigleisig, Gleislage vorn, rechts ; Höhe 7,76 m unter SO
R-Geraet_BrKpf_h_z_h_re_AF1	R-Gerät - Brückenkopf, hohes Auflager, zweigleisig, Gleislage hinten, rechts ; Höhe 7,76 m unter SO

Immobilien

R-Geraet_BrKpf_eMB_b_li_AF1	Stützmauer aus Beton für eingleisigen linken R-Gerät - Brückenkopf, beidseitig
R-Geraet_BrKpf_eMB_b_re_AF1	Stützmauer aus Beton für eingleisigen rechten R-Gerät - Brückenkopf, beidseitig
R-Geraet_BrKpf_eMB_h_li_AF1	Stützmauer aus Beton für eingleisigen linken R-Gerät - Brückenkopf, hinten
R-Geraet_BrKpf_eMB_h_re_AF1	Stützmauer aus Beton für eingleisigen rechten R-Gerät - Brückenkopf, hinten
R-Geraet_BrKpf_eMB_v_li_AF1	Stützmauer aus Beton für eingleisigen linken R-Gerät - Brückenkopf, vorn
R-Geraet_BrKpf_eMB_v_re_AF1	Stützmauer aus Beton für eingleisigen rechten R-Gerät - Brückenkopf, vorn
R-Geraet_BrKpf_eMS_b_li_AF1	Stützmauer aus Stein für eingleisigen linken R-Gerät - Brückenkopf, beidseitig
R-Geraet_BrKpf_eMS_b_re_AF1	Stützmauer aus Stein für eingleisigen rechten R-Gerät - Brückenkopf, beidseitig

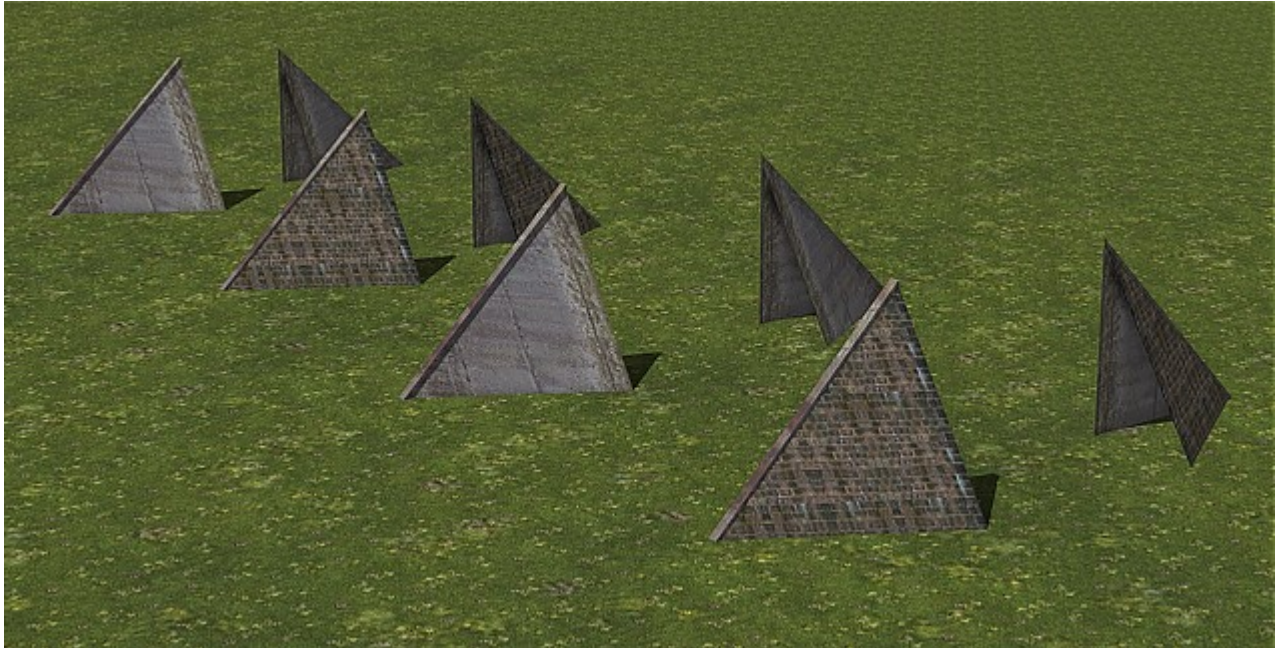
noch Immobilien	
R-Geraet_BrKpf_eMS_h_li_AF1	Stützmauer aus Stein für eingleisigen linken R-Gerät - Brückenkopf, hinten
R-Geraet_BrKpf_eMS_h_re_AF1	Stützmauer aus Stein für eingleisigen rechten R-Gerät - Brückenkopf, hinten
R-Geraet_BrKpf_eMS_v_li_AF1	Stützmauer aus Stein für eingleisigen linken R-Gerät - Brückenkopf, vorn
R-Geraet_BrKpf_eMS_v_re_AF1	Stützmauer aus Stein für eingleisigen rechten R-Gerät - Brückenkopf, vorn
R-Geraet_BrKpf_zMB_b_li_AF1	Stützmauer aus Beton für zweigleisigen linken R-Gerät - Brückenkopf, beidseitig
R-Geraet_BrKpf_zMB_b_re_AF1	Stützmauer aus Beton für zweigleisigen rechten R-Gerät - Brückenkopf, beidseitig
R-Geraet_BrKpf_zMB_h_li_AF1	Stützmauer aus Beton für zweigleisigen linken R-Gerät - Brückenkopf, hinten
R-Geraet_BrKpf_zMB_h_re_AF1	Stützmauer aus Beton für zweigleisigen rechten R-Gerät - Brückenkopf, hinten
R-Geraet_BrKpf_zMB_v_li_AF1	Stützmauer aus Beton für zweigleisigen linken R-Gerät - Brückenkopf, vorn
R-Geraet_BrKpf_zMB_v_re_AF1	Stützmauer aus Beton für zweigleisigen rechten R-Gerät - Brückenkopf, vorn
R-Geraet_BrKpf_zMS_b_li_AF1	Stützmauer aus Stein für zweigleisigen linken R-Gerät - Brückenkopf, beidseitig
R-Geraet_BrKpf_zMS_b_re_AF1	Stützmauer aus Stein für zweigleisigen rechten R-Gerät - Brückenkopf, beidseitig
R-Geraet_BrKpf_zMS_h_li_AF1	Stützmauer aus Stein für zweigleisigen linken R-Gerät - Brückenkopf, hinten
R-Geraet_BrKpf_zMS_h_re_AF1	Stützmauer aus Stein für zweigleisigen rechten R-Gerät - Brückenkopf, hinten
R-Geraet_BrKpf_zMS_v_li_AF1	Stützmauer aus Stein für zweigleisigen linken R-Gerät - Brückenkopf, vorn
R-Geraet_BrKpf_zMS_v_re_AF1	Stützmauer aus Stein für zweigleisigen rechten R-Gerät - Brückenkopf, vorn



Gleisobjekte „zweigleisige Brückenköpfe für R-Gerät mit hohem Auflager“
(Brückenmodelle nicht enthalten).



Gleisobjekte „eingleisige Brückenköpfe für R-Gerät mit tiefem Auflager“ und separat angesetzte Immobilien „Stützmauer“ in zwei Ausführungen (Brückenmodelle nicht enthalten).



Eine Auswahl an Immobilien „Stützmauer“; auch einzeln und gedreht enthalten.

Einbauhinweise:

- Ich verwende gern die 3D-Gleise von LW1 mit Schotter aus dem lieferseitigen Bestand von EEP auf den Brückenköpfen.
- Der Aufbau erfolgt zweckmäßigerweise in Fahrtrichtung von links nach rechts. Die Richtungsangaben (links, rechts, vorn, hinten) in den Modellbezeichnungen gehen davon aus.
- **Die Stützmauern** werden mit denselben Daten (x, y, z, Richtung) eingesetzt wie die Brückenköpfe. Sie sitzen dann passgenau zum Gleisobjekt und - soweit verwendet - zum vorangehenden bzw. folgenden Gleis mit EEP - Standard-Bahndamm.

Viel Freude mit den Modellen

Achim Fricke