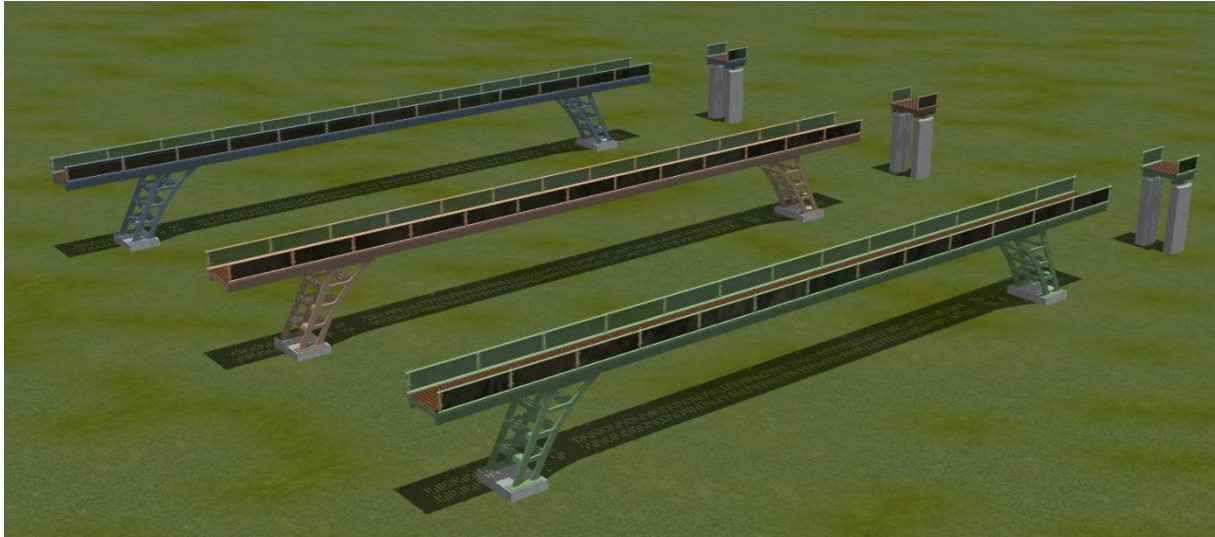
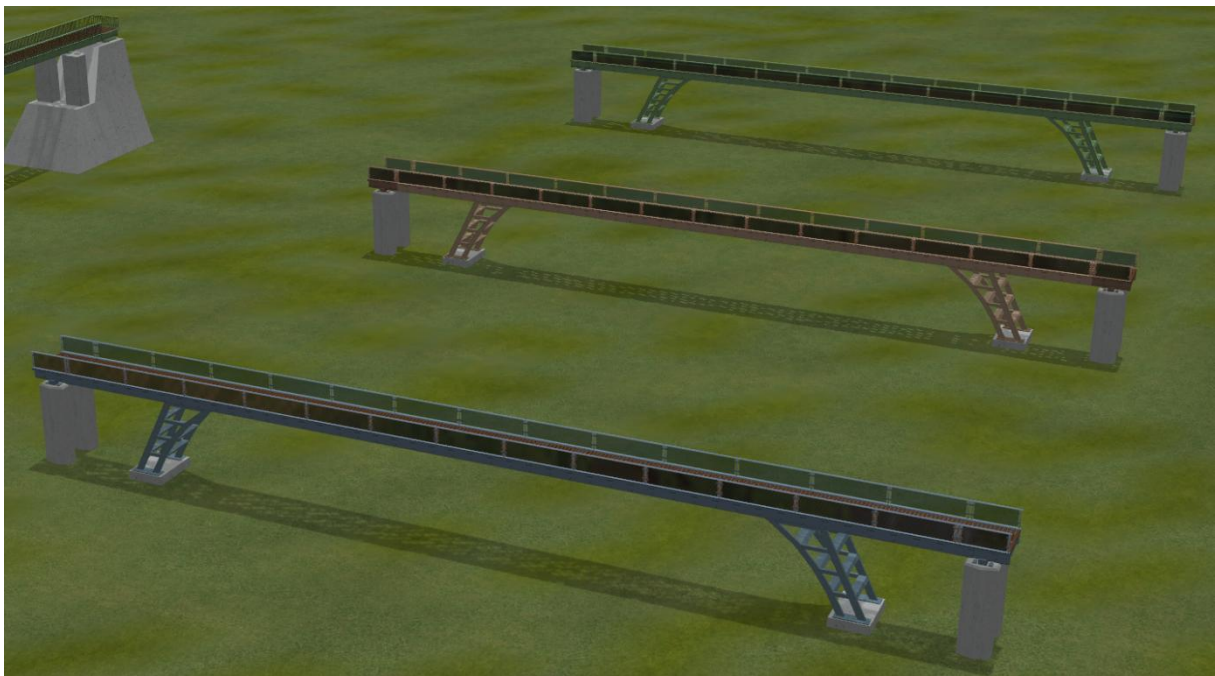


Erweiterungs Set Fußgängerbrücke

dieses Set bietet jede Menge Kombinationsmöglichkeiten, einige dieser Möglichkeiten versuche ich Euch hiermit bildlich zu erklären. Eine kleine Fußgängerbrücke in drei Farben und drei Brückenköpfe die li bzw. re angebracht werden können.



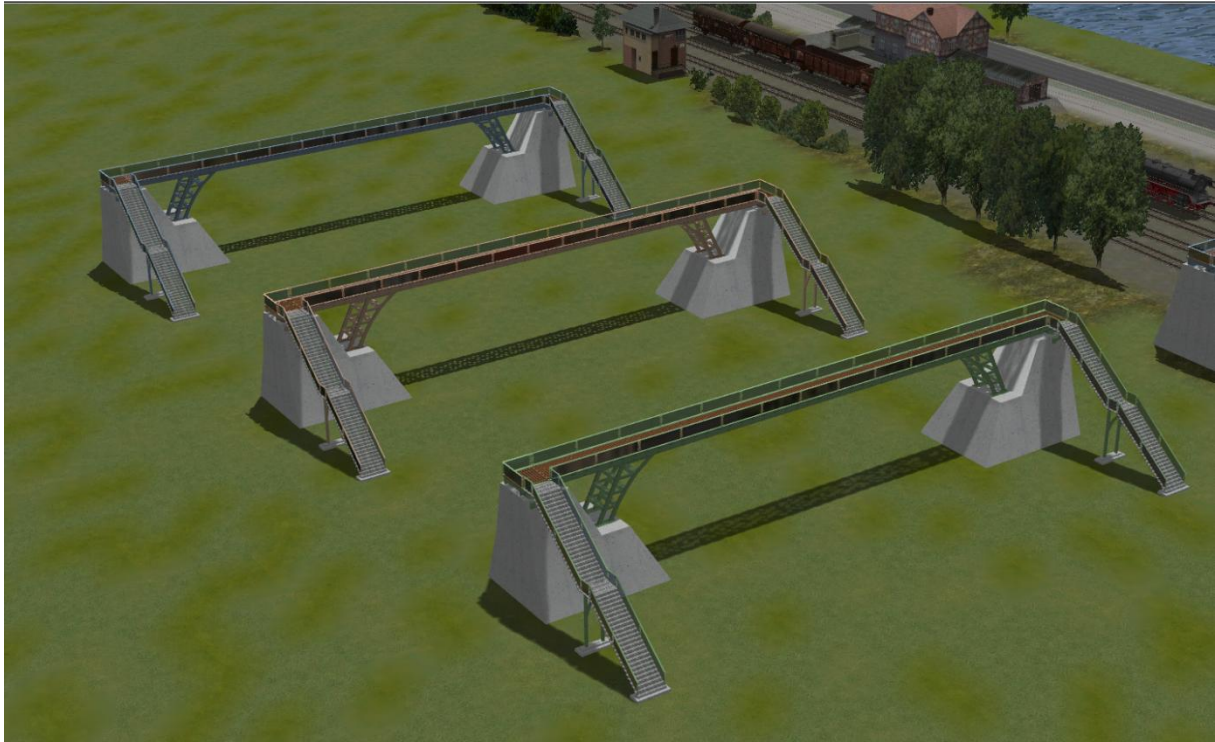
etwa so



etwas größer dargestellt



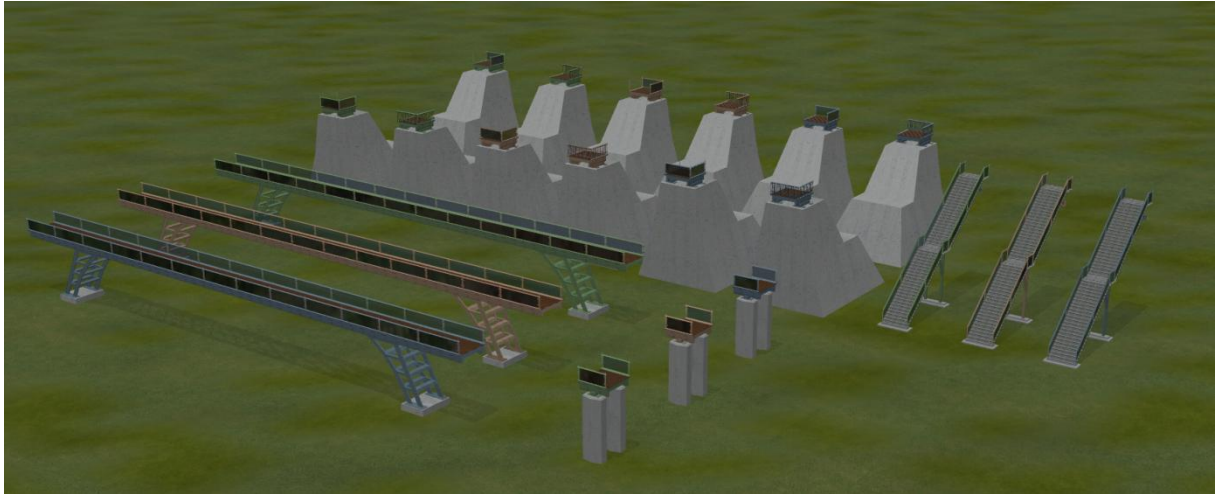
diese kleine Brücke ist auch mit dem größeren Brückenkopf kompatibel das andocken erfordert ein wenig Übung wie ich selbst feststellen musste, zumindest geht es bei mir im 2D Editor etwas leichter. Der große Brückenkopf sollte erst gesetzt werden, damit hat es die Brücke etwas leichter den Höhenunterschied auszugleichen. Danach kann man den Treppen Aufgang andocken. Alles in den drei Farben. wie im nächsten Bild ..



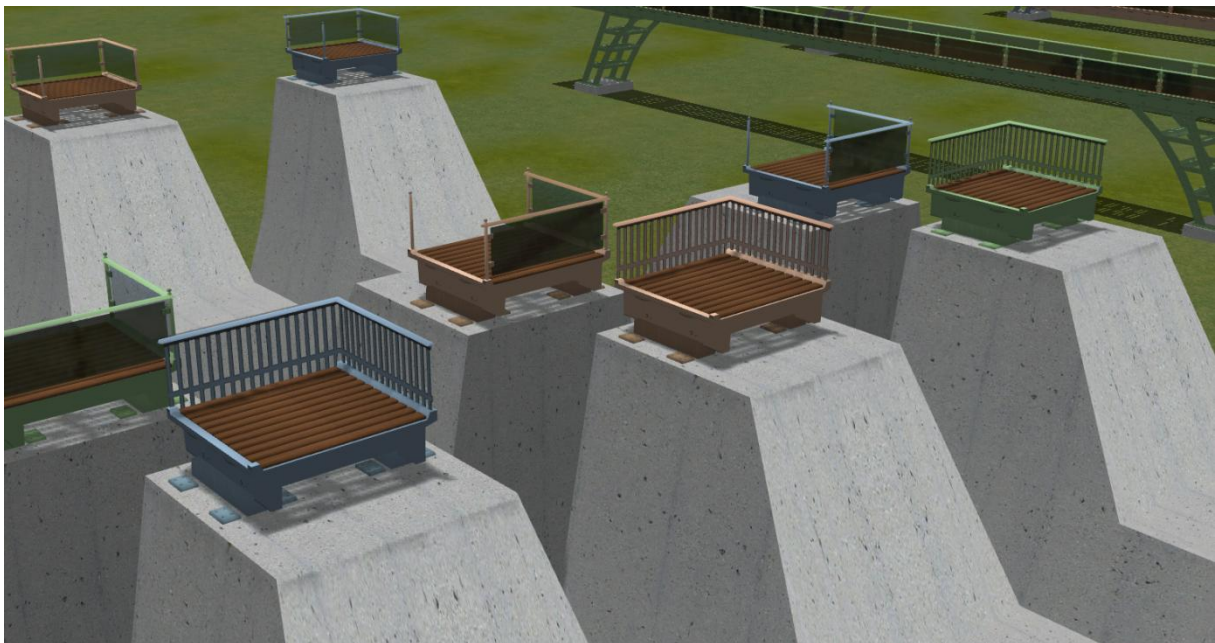
Treppen Aufgänge in drei Farben



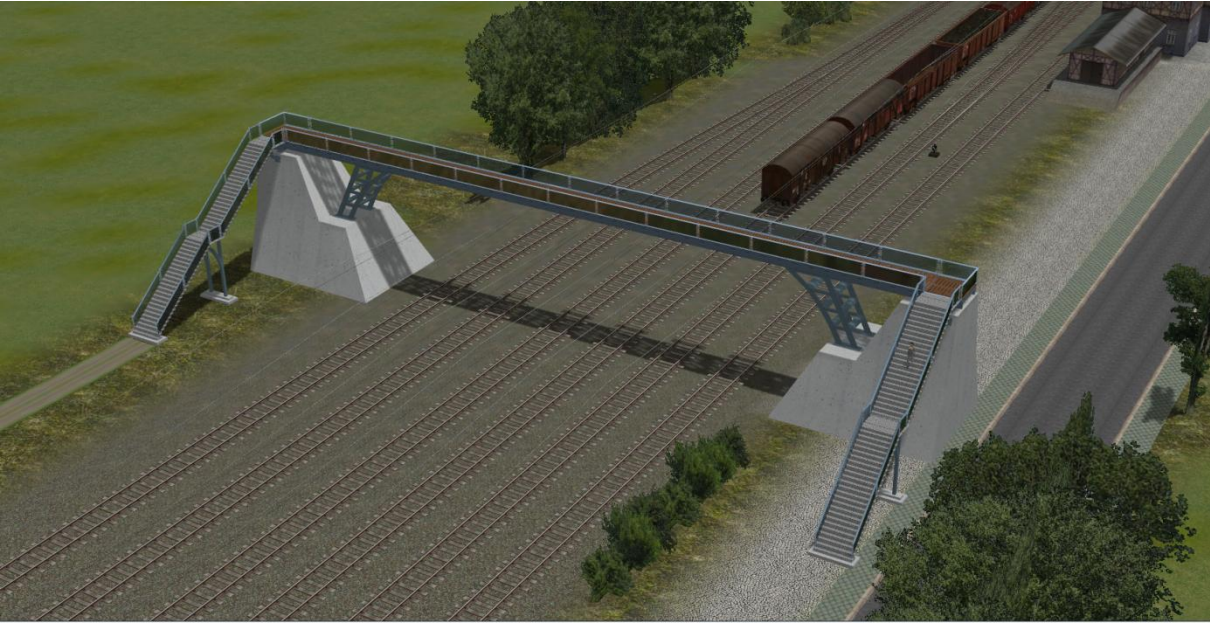
enthalten sind:
21 Gleisobjekte sowie 21 Immobilien



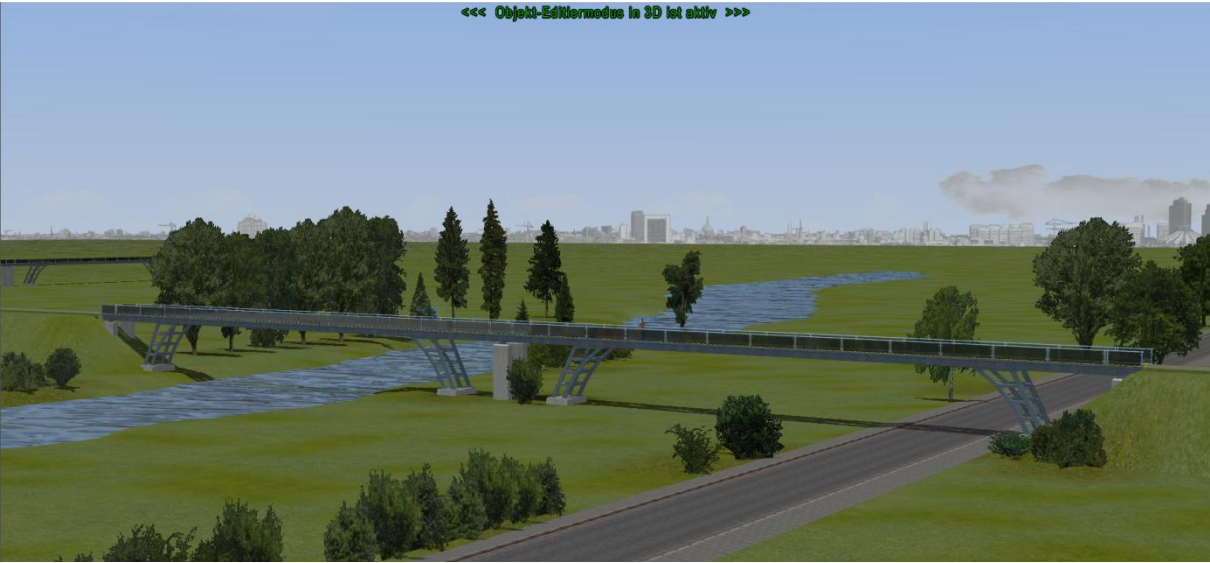
große Brückenköpfe für li und re in den drei Farben jeweils mit Glas und aber auch mit Geländer diese sind selbstverständlich auch für die große Fußgängerbrücke verwendbar.



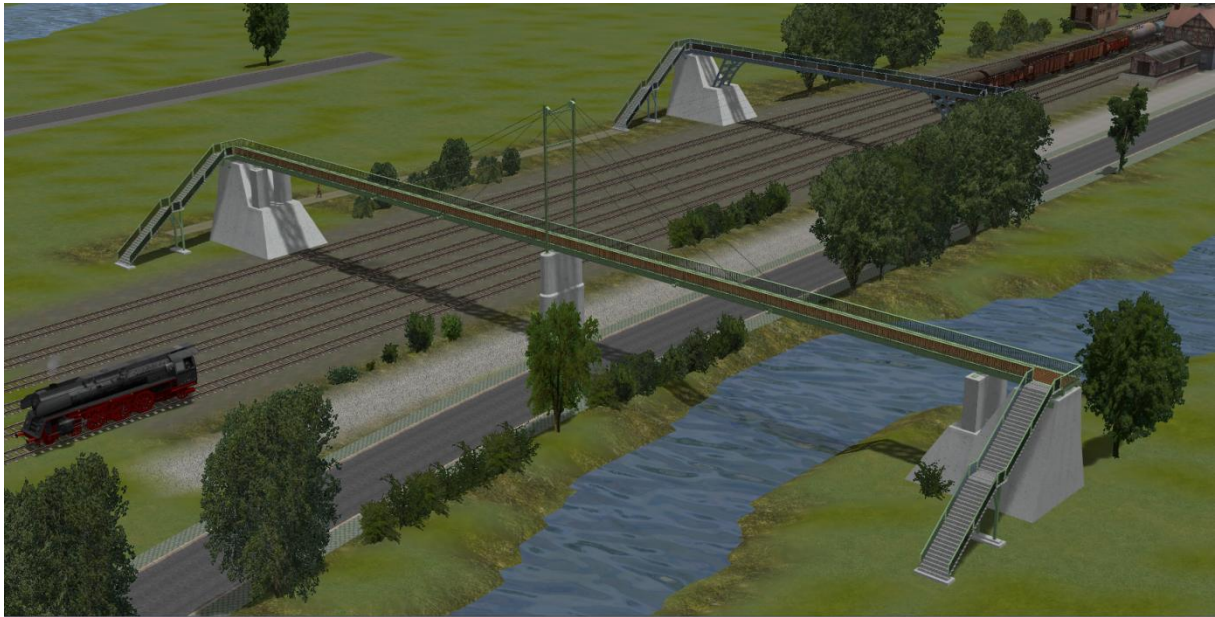
Kombinationsmöglichkeiten mit der kleinen Fußgängerbrücke



über größere Distanzen



oder so



oder einfach nur so



Technische Daten der Bruecke:

Gesamtlänge der Brücke	50m
Gesamthöhe bei ca.1m über Boden EEP	6,66m
Breite Laufsteg	2,52m
Gesamtbreite	2,80m
Tragkraft	nur für Fußgänger

Lieferumfang:

"Immobilien\Ausstattung\Bruecken"

Aufg_Br_kupfergr_Gl_li.3dm
Aufg_Br_kupfergr_Gl_re.3dm
Aufg_Br_kupfergr_li.3dm
Aufg_Br_kupfergr_re.3dm
Aufg_Br_rostbraun_Gl_li.3dm
Aufg_Br_rostbraun_Gl_re.3dm
Aufg_Br_rostbraun_li.3dm
Aufg_Br_rostbraun_re.3dm
Aufg_Br_stahlblau_Gl_li.3dm
Aufg_Br_stahlblau_Gl_re.3dm
Aufg_Br_stahlblau_li.3dm
Aufg_Br_stahlblau_re.3dm

Aufg_Tr_kupfergr.3dm
Aufg_Tr_rostbraun.3dm
Aufg_Tr_stahlblau.3dm

Fussg_Br_kl_Gl_kupfergr.3dm
Fussg_Br_kl_Gl_rostbraun.3dm
Fussg_Br_kl_Gl_stahlblau.3dm

Kl_Br_kopf_kupfergr.3dm
Kl_Br_kopf_rostbraun.3dm
Kl_Br_kopf_stahlblau.3dm

"Gleisobjekte\Strassen\Bruecken"

Aufg_Br_kupfergr_Gl_li_GO.3dm
Aufg_Br_kupfergr_Gl_re_GO.3dm
Aufg_Br_kupfergr_li_GO.3dm
Aufg_Br_kupfergr_re_GO.3dm
Aufg_Br_rostbraun_Gl_li_GO.3dm
Aufg_Br_rostbraun_Gl_re_GO.3dm
Aufg_Br_rostbraun_li_GO.3dm
Aufg_Br_rostbraun_re_GO.3dm
Aufg_Br_stahlblau_Gl_li_GO.3dm
Aufg_Br_stahlblau_Gl_re_GO.3dm
Aufg_Br_stahlblau_li_GO.3dm
Aufg_Br_stahlblau_re_GO.3dm

Aufg_Tr_kupfergr_GO.3dm
Aufg_Tr_rostbraun_GO.3dm
Aufg_Tr_stahlblau_GO.3dm

Fussg_Br_kl_Gl_kupfergr_GO.3dm
Fussg_Br_kl_Gl_rostbraun_GO.3dm
Fussg_Br_kl_Gl_stahlblau_GO.3dm

Kl_Br_kopf_kupfergr_GO.3dm
Kl_Br_kopf_rostbraun_GO.3dm
Kl_Br_kopf_stahlblau_GO.3dm

Hinweise:

Die Gehwegsplines von RE1 passen hervorragend zu dieser kleinen Fußgängerbrücke Brücke in Gleisobjekt Ausführung.

Alle Modelle sind mit LOD Stufen versehen, die LOD Stufen sind speziell für EEP10 und höher konstruiert, eine niedrigere EEP Version kann Nachteile beim Zoom bringen.

Viel Spaß mit diesem Erweiterungsset wünscht Euch HG1