

Kipploren nach DIN 5961 mit Bremserstand und Handbremse (600 mm)



Seit 1918 gibt es die Deutsche Industrie Norm (DIN) Blätter 5961 bis 5973. Darin sind die Normen für Muldenkipper und deren Bauteile vorgeschrieben.

Zuvor hatte fast jeder Hersteller von Eisenbahnfahrzeugen auch Loren mit Muldenkippern im Programm, meist nach Bauart des Hauses. Bereits zu Beginn des 20. Jahrhundert war man bemüht, die einzelnen Baugruppen und Bauteile zu normen, um den Unterhalt der Wagen zu vereinfachen.

Das Blatt 5961 zeigt eine Kipplore mit 0,75 cbm Mulde in leichter Ausführung, sowohl eine gebremste wie eine ungebremste Version. Die Loren wurden zum Transport von Schüttgütern aller Art verwendet und haben unter Anderem bei den Trümmerbahnen nach dem zweiten Weltkrieg gute Dienste geleistet. Alle DIN-Kipploren haben eine Mulde, die über einen gebogenen Winkel auf einer Wiege abrollen. Die Muldenstirnwände sind nach unten konisch zulaufend und die Verriegelungen lassen auch eine Arretierung in angekippter Stellung zu.

Technische Daten:	<u>Hersteller:</u>	verschiedene
	<u>Leergewicht:</u>	bis 0,5 t
	<u>Ladegewicht:</u>	1,2 t
	<u>LüP (gebremst):</u>	1890 ± 20 mm
	<u>Breite:</u>	1508 mm
	<u>Höhe:</u>	1146 bis 1151 mm

Modelle

Alle Wagen haben bewegliche Lochräder. Die Ladung, die diesmal als Tauschtextur ausgeführt ist, läßt sich per Schieberegler oder Kontaktpunkt „ein- und ausladen“ (nicht bei den leeren Loren und denen mit Drahtaufsatz). Bei den Modellen mit dem Namenszusatz „kip“ läßt sich die Kippmulde nach beiden Seiten kippen.

Die Bremserfigur läßt sich ebenfalls per Schieberegler oder Kontaktpunkt „verstecken“.

Die Modelle unterstützen die LOD-Funktion. Dabei werden pro Modell fünf Versionen in unterschiedlicher Detaillierung je nach Entfernung ausgetauscht, um die Grafikkarte zu entlasten.

(Kipplore Br kipp: LOD0 = 30741, LOD1 = 13454, LOD2 = 3536, LOD3 = 1248, LOD3 = 33 Dreiecke).

Die LOD-Stufen sind für EEP10/11 ausgelegt. Bei älteren Versionen kann es zu Darstellungsfehlern (früheres Umstellen) kommen.

Die Modelle sind in EEP unter Rollmaterial/Schiene/Schmalspur600/Güterwagen abrufbar. Die Namen setzen sich wie folgt zusammen:

Namen– Modellversion – Farbvariante

Namen:	Kipplore 075 Br	
Modellversion:	kip Kohle	Modell mit kippbarer Mulde und Kohle-Ladung (Tauschtextur)
Farbvariante:		

blau



gelb-FW blau



gelb-rot



grau



grau-Fw rot

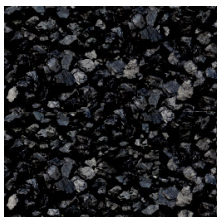


grau-rot

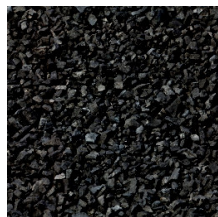




Die Ladung ist als Tauschtextur ausgeführt. Von meiner Homepage (wbf-kk.de) kann man folgende Tauschtexturen herunterladen. Bei den Modellen „kipp Kohle“ wird die Textur „Kohle 3“ verwendet.



Kohle 1



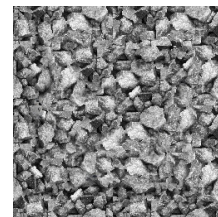
Kohle 2



Kohle 3



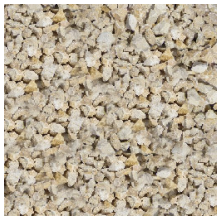
Schotter 1



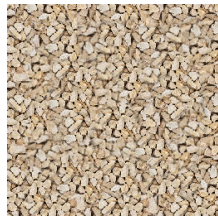
Schotter 1gr



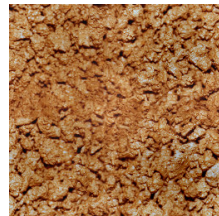
Schotter 2



Schotter 3



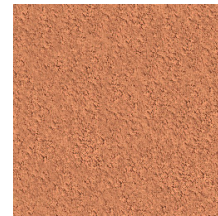
Schotter 4



Ton



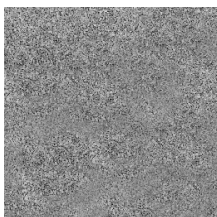
Lehm



Lehm rot



Lehm trocken



Sand grau



Sand gelb



Kies



Kies rund



Holz Schnitzel



Boden

Die beiden folgenden Modelle sind als „Schnupper-Modelle“ (Free-Modell) in V10N_WBF_SS6_060 enthalten.



Kipplore 075 Br kipp Kohle Rost2



Kipplore 075 Br kipp Kohle blau-rot