

Häuser am Ringlokschuppen (Set5)

In Anlehnung an die Lokwelt Freilassing

Copyright Peter Bohnstengel (PB1) im November 2016
(V11NPB10020)



Dieses Set ist die Fortführung zur der Modellreihe, welche mit V11NPB10016 begonnen wurde, zur Erstellung eines kompletten Bahnwerks. Vorbild ist hierbei die Lokwelt Freilassing.

Die Lokwelt Freilassing ist ein von der Stadt Freilassing und dem Deutschen Museum betriebenes Eisenbahnmuseum in Freilassing. Das Museum befindet sich auf dem Gelände des ehemaligen Bahnbetriebswerks Freilassing der Deutschen Bahn AG und beherbergt einen Teil der Eisenbahnsammlung des Deutschen Museums.

In der Zeit von 1902 bis 1905 wurde das an der Bahnstrecke München–Salzburg gelegene Bahnbetriebswerk erbaut. Dazu zählen neben dem Ringlokschuppen samt Drehscheibe ein eigenes Elektrizitätswerk sowie weitere Werkstätten und Einrichtungen zur Unterhaltung und Wartung von Eisenbahnwagen, Triebwagen und Lokomotiven. Die Deutsche Bahn AG nutzte das Gelände bis 1994. Mit Schließung und Auflösung der Lehrwerkstätte 1998 war die Ära Bahnbetriebswerk Freilassing endgültig vorbei. Die Gebäude wurden im gleichen Jahr unter Denkmalschutz gestellt. Im Jahr 2003 erwarb die Stadt Freilassing in Kooperation mit dem Deutschen Museum das Gelände. Die Sanierungs- und Aufbauarbeiten für das Museum „Lokwelt Freilassing“ begannen im Herbst 2004. Fast zeitgleich wurde der Verein „Freunde des Historischen Lokschuppens 1905 Freilassing e.V.“ gegründet, der das Museum tatkräftig unterstützt. Am 2. September 2006 wurde die Lokwelt Freilassing offiziell für Besucher eröffnet.

Das Dach der Gebäude wurde vom Orkan Kyrill am 18./19. Januar 2007 so stark beschädigt, dass die Lokwelt vorübergehend geschlossen werden musste. Das Dachtragwerk wurde inzwischen abgestützt, so dass die Stabilität wieder sichergestellt ist. Auch die anderen Schäden wurden soweit behoben, dass die Lokwelt nun wieder uneingeschränkt besucht werden kann.

(Quelle: Wikipedia)

Dieses Set beinhaltet die Gebäude am Ringlokschuppen (V11NPB10016).

Verwaltungsgebäude, Werkstatt, Schlosserei und Reparaturhalle.

In diesem Set wurden Gleise (Freemodell) von Thomas Becker (TB1) integriert. Dieses Modell wurde von Thomas freundlicherweise zur Verfügung gestellt und liegt diesem Set bei.

Desweiteren wurden in diesem Set Texturen von textures.com benutzt.

"One or more textures on this 3D model have been created with photographs from Textures.com. These photographs may not be redistributed by default; please visit www.textures.com for more information."

Nachstehend gebrauchte Kürzel GO = Gleisobjekt, TT = Tauschtextur

Das Set besteht aus:

- 1 Stück Verwaltungsgebäude als Gleisobjekt (GO)
- 1 Stück Lokwerkstatt als Gleisobjekt (GO)
- 1 Stück Lokschlosserei als Gleisobjekt (GO)
- 1 Stück Lokreparaturhalle als Gleisobjekt (GO)
- Sowie 4 Texturen, eine Anlage wo die Gebäude angeordnet sind und diese Beschreibung

Tauschtexturen (TT)

An allen vier Gebäuden ist ein Teil der Aussenwand für eine Tauschtextur vorgesehen. Diesem Set liegen hierzu 3 Wandtexturen bei (Original und zwei Beispieltexturen)



Original-Textur



TT Grauer Ziegel



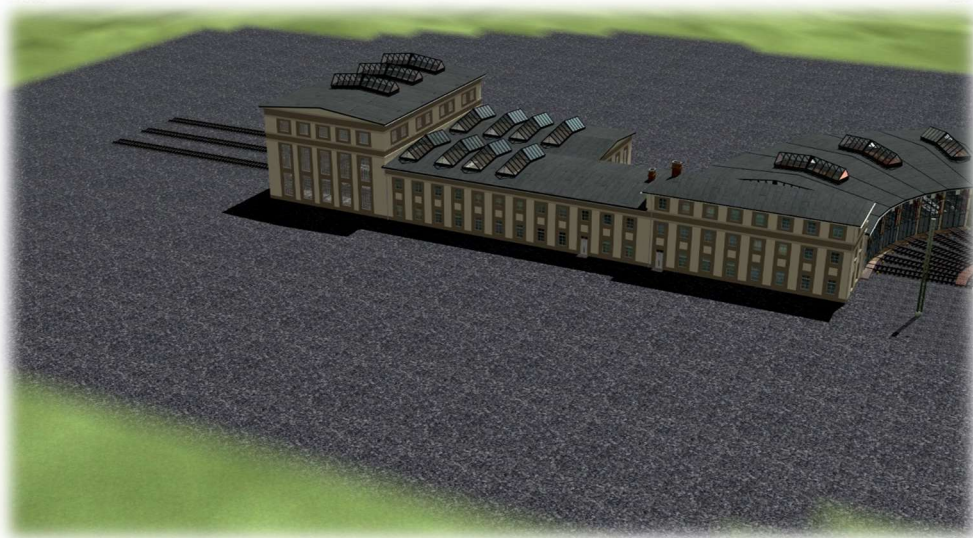
TT Roter Ziegel

Das Modell Lokwerkstatt hat noch eine zweite Tauschtextur für den Eingang zur Lokwelt.

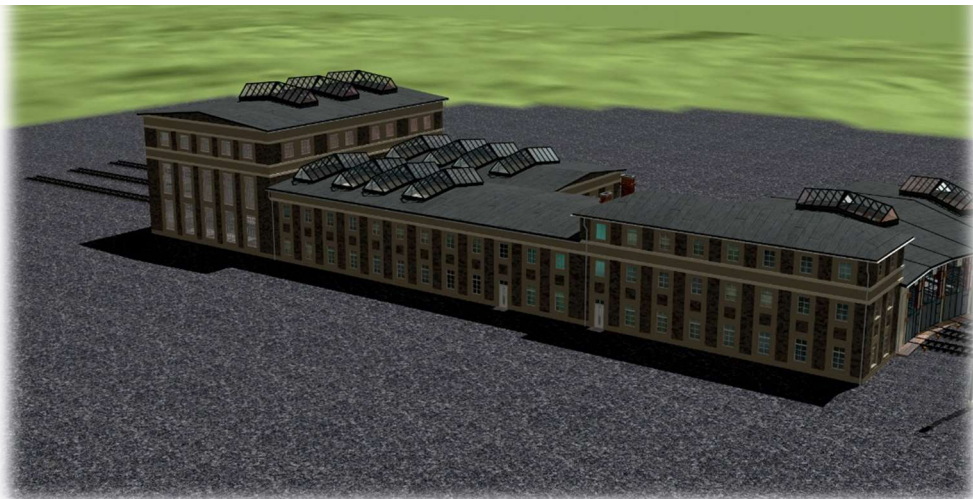


TT-Tor Lokwelt

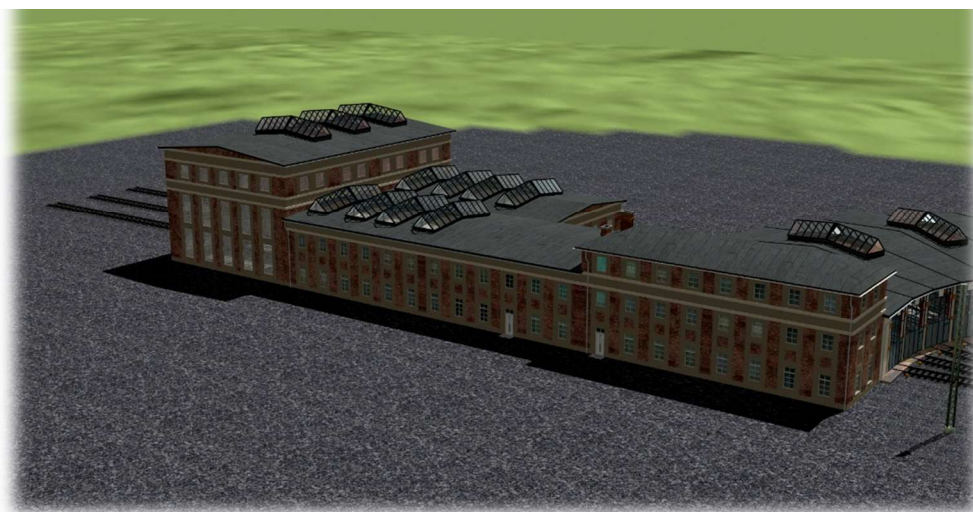
Hier ein paar Bilder mit geänderter Textur:



Original

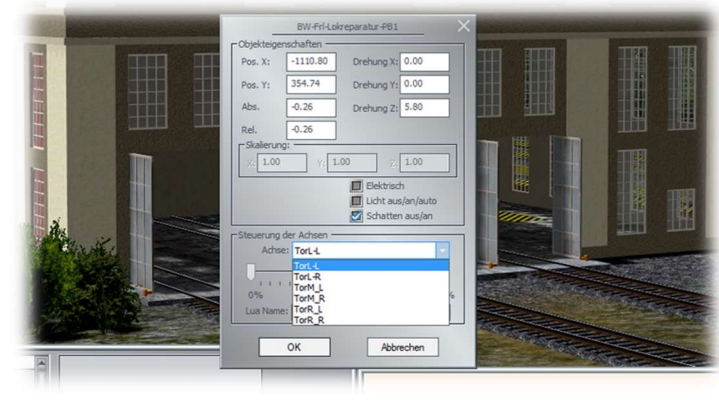


TT Ziegel dunkel



TT Ziegel rot

Die Lokreparaturhalle besitzt Achsen den Spielbetrieb. Die Achsen können über KP angesteuert werden.



TorL-L ... TorL-R Linkes und rechtes Tor links am Gebäude
TorM-L ... TorM-R Linkes und rechtes Tor mitte am Gebäude
TorR-L ... TorR-R Linkes und rechtes Tor rechts am Gebäude

Den Toren ist ein Sound zugeordnet (Laufgeräusch), welcher dem Set beiliegt.

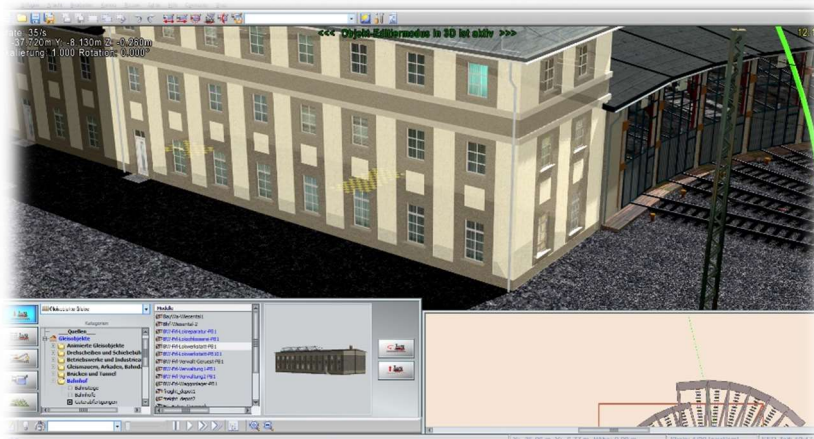
Aufbau der Modelle

Als Beispiel liegt diesem Set eine Anlage mit dem Aufbau bei, wie diese in der Lokwelt erstellt wurden.

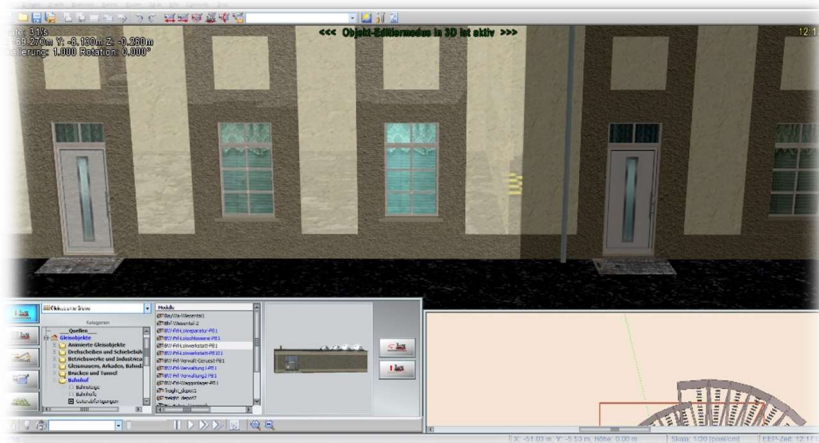
ACHTUNG: Wenn das Set V11NPB10016 und V11NPB10024 nicht im Bestand sind, werden die Ringlokschuppen, Drehscheibe, Schotterplatte und Oberleitung A in der Beispielanlage als Blaue Fragezeichen angezeigt.

Nachstehend Bilder zeigen wie die Modelle angedockt werden.

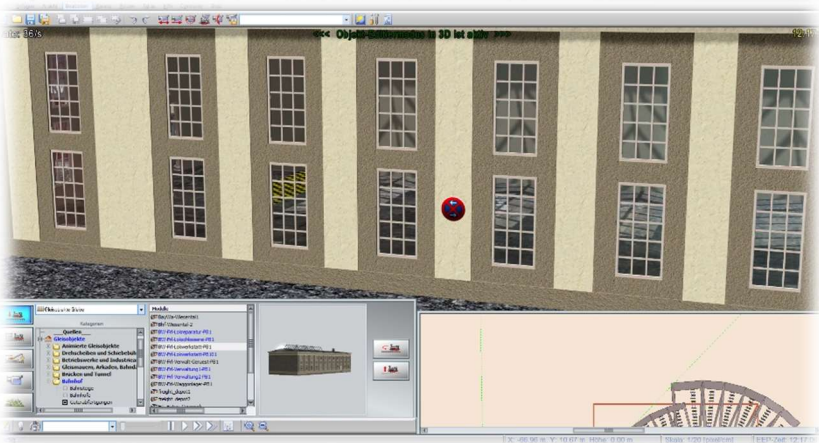
Das Verwaltungsgebäude kann am Lokschuppen A (V11NPB10016) angedockt werden. Hierzu ist am Lokschuppen A ein unsichtbares Gleis vorgesehen worden



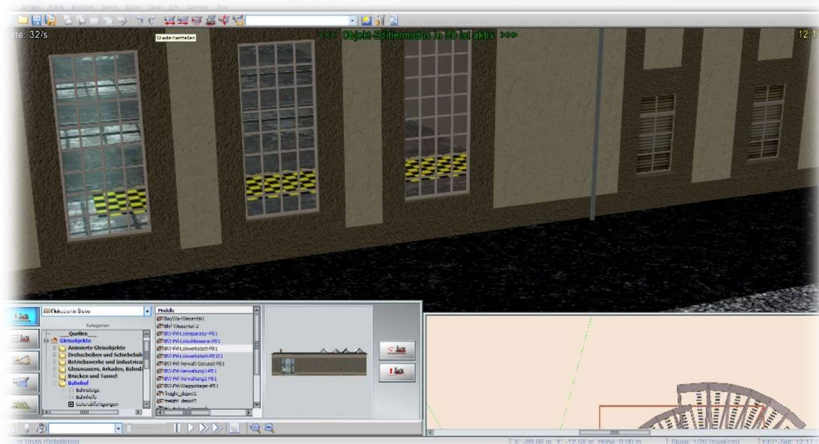
Die Lokwerkstatt wird am Verwaltungsgebäude andockt



Die Lokschlosserei wird an der Lokwerkstatt andockt



Die Lokreparaturhalle wird an die Lokwerkstatt andockt



Installationspfade der Modelle und Dateien

Shopmodelle

BW-Frl-Lokreparatur-PB1.3dm	Resourcen\Gleisobjekte\Gleise\Betriebswerke\
BW-Frl-Lokschlosserei-PB1.3dm	Resourcen\Gleisobjekte\Gleise\Betriebswerke\
BW-Frl-Lokwerkstatt-PB1.3dm	Resourcen\Gleisobjekte\Gleise\Betriebswerke\
BW-Frl-Verwaltung1-PB1.3dm	Resourcen\Gleisobjekte\Gleise\Betriebswerke\
V11NPB10020-TT-Originaltextur.png	Resourcen\Tauschtexturen\Bahnwerk-Frl\
V11NPB10020-TT-Ziegel-Grau.png	Resourcen\Tauschtexturen\Bahnwerk-Frl\
V11NPB10020-TT-Ziegel-Rot.png	Resourcen\Tauschtexturen\Bahnwerk-Frl\
V11NPB10020-TT-Tor-Lokwelt.png	Resourcen\Tauschtexturen\Bahnwerk-Frl\
door4.wav	Resourcen\Sounds\EEXP\
V11NPB10020-Beschreibung.pdf	Resourcen\Doc\Bahnwerk-Frl\
BW-Frl-Haeuser-Lokschuppen.anl3	Resourcen\Anlagen\Bahnwerk-Frl\

Freemodelle

3302_Gleis_Holzschwellen1_TB1.3dm	Resourcen\Gleisstile\Gleise\
-----------------------------------	------------------------------

Viel Spaß mit diesem Set wünscht Euch

Peter Bohnstengel (PB1)