

Eisenwerk Weserhütte, Bad Oeynhausen



Die 1844 gegründete Firma Eisenwerke Weserhütte stellte zunächst in bescheidenen Umfang Gußwaren her, vor allem Töpfe, Herde und landwirtschaftliches Gerät. Ab etwa 1894 wurden auch Gittermasten und Brückenteile, Ziegeleimaschinen, Bagger und Feldbahnzubehör und Feldbahnfahrzeuge gefertigt. Im Zweiten Weltkrieg war die Firma Teil der deutschen Rüstungsindustrie. 1987 ging die Firma in Insolvenz. Anfang 1920 ist der Katalog W.57 der Firma Georg Futter & Co., die eine große Handelsgesellschaft war und die Produkte der Weserhütte im Vertriebsprogramm führte, erschienen. Seit 2001 gibt es einen Nachdruck. Neben Gleisen und Einzelteilen (Räder, Achsen und Achslager) sind in dem Katalog 5 Feldbahnloks und ca.60 verschiedene Güterwagen abgebildet. Leider sind kaum Angaben (wie Maße oder Gewichte) enthalten.

Modelle

Die Maße der Modelle wurden anhand von Radgröße und Spurweite geschätzt. Die Wagen gibt es in verschiedenen Farbausführungen und zusätzlich als LLB (Lillebæk Lillebane) Modell.

Der Bremsen und die Rungen können per Schieberegler ein- und aus-geblendet werden.

Die Modelle sind mit einer Ladefläche in Form einer Fixierfläche ausgerüstet, so daß Güter aufgeladen werden können.

Alle Modelle unterstützen die LOD-Funktion ab EEP8 (ausgelegt für EEP14 – bei älteren Versionen kann es zu Darstellungsfehlern durch früheres Umschalten kommen).

LOD 0 - 69616 Δ, LOD 1 - 32166 Δ (50 % Reduktion, 80 m), LOD 2 - 1251 Δ (98 % Reduktion, 400 m), LOD 3 - 58 Δ (100 % Reduktion, 750 m)

Einsatz ab Epoche II.

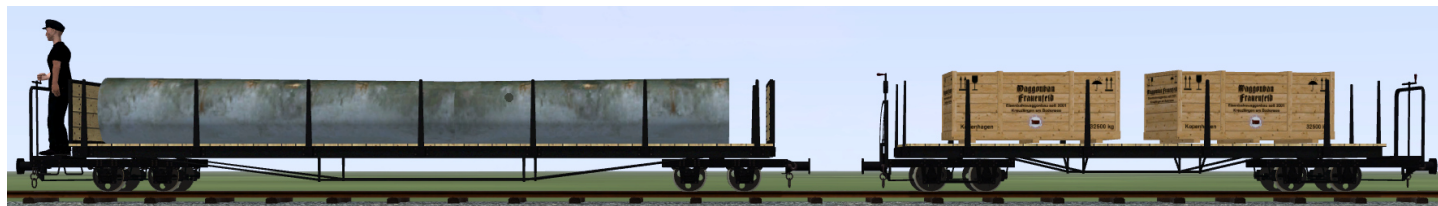
Die Modelle werden in das Verzeichnis ...*Rollmaterial*\Schiene*Schmalspur600*, die beiliegenden Güter in das Verzeichnis ...*Resourcen*\Goods*Boxes* installiert.

Weserhütte Nr. 507

Technische Daten:

Baujahr:	um 1920
LüP:	10200 mm
Breite:	1600 mm
Höhe (mit Rungen):	1400 mm
Ladefläche:	8800 x 1600 mm
Ladeflächenhöhe	600 mm
Drehzapfenabstand:	7400 mm
Drehgestell-Achsstand:	700 mm
Raddurchmesser:	400 mm

Vergleich Weserhütte Nr 507 mit Weserhütte Nr 321

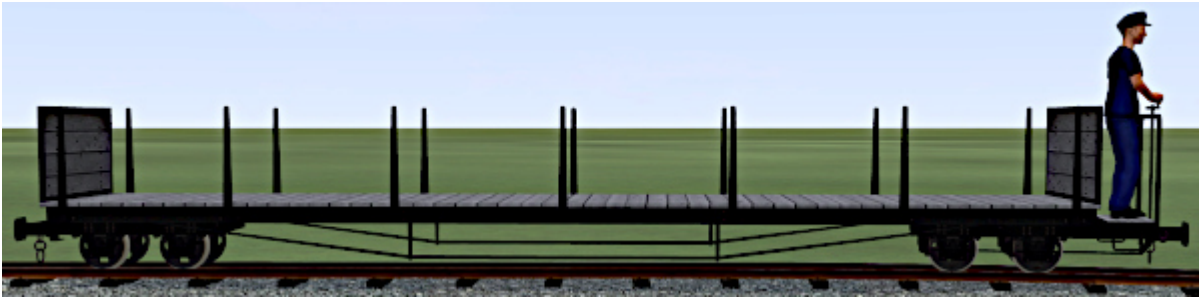


Links: Weserhütte Nr 507 mit 10200 mm Länge – Rechts: Weserhütte 321 mit 7400 mm Länge

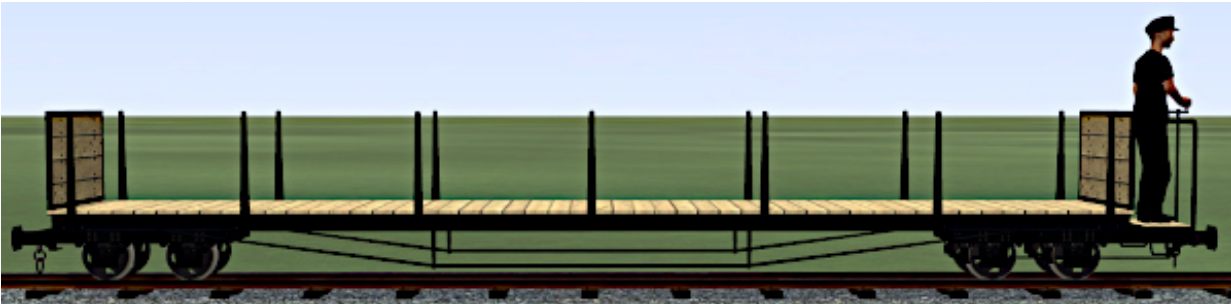
Der Wagen Nr 507 ist weitgehend baugleich mit dem Wagen Nr 321, hat aber eine fast drei Meter längere Ladefläche und ist somit mit über 10m Länge ungewöhnlich lang für einen Feldbahnwagen aus dieser Zeit (Brigadewagen waren knapp 5 Meter lang).

Die auffälligsten Unterschiede:	Achslager mit 7-lagigen Blattfedern kleine Trittstufen zweites Drehgestell ohne Bremse einfaches Sprengwerk am äußeren Holm Holzwände vorne und hinten,„
---------------------------------	--

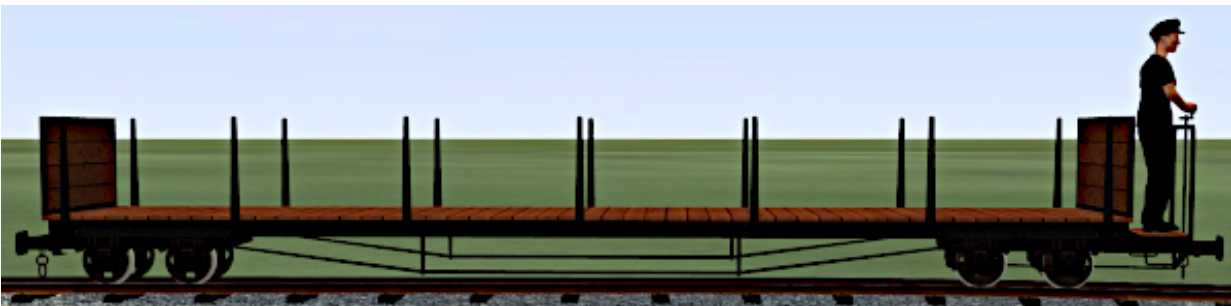
Modelle



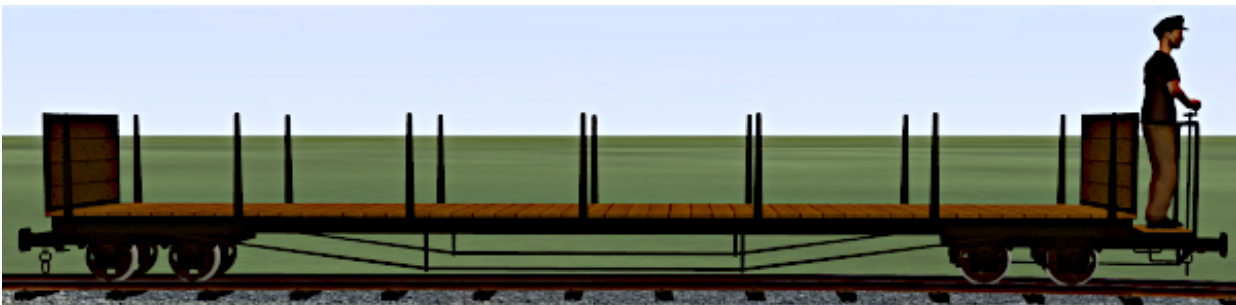
Weserhütte_Nr507_KK1
Weserhütte Nr 507 (KK1)



Weserhütte_Nr507n_KK1
Weserhütte Nr 507 neu (KK1)



Weserhütte_Nr507d_KK1
Weserhütte Nr 507 dunkel (KK1)



Weserhütte_Nr507rost_KK1
Weserhütte Nr 507 rost (KK1)

Enthaltenes GT-Modell



GT_2Baum_8.5m_KK1
GT 2 Baumstämme 8.5m (KK1)



GT_2Baum2_8.5m_KK1
GT 2 Baumstämme 2 8.5m (KK1)