



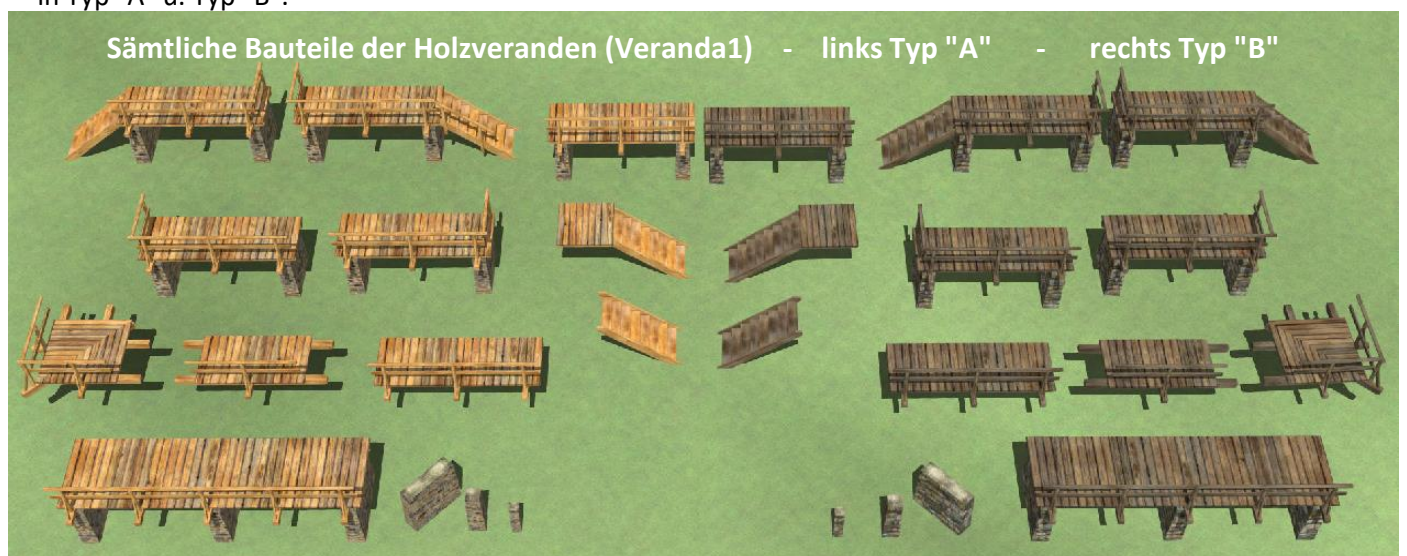
Einige Beispiele zum Einsatz der Holzveranden  
Die Hütte ist ein Freemodell und gehört nicht zum Lieferumfang!

**Beschreibung:**

Ergänzend zum Set "Berghütten" enthält das vorliegende Set Zubehörbauteile, die eine abwechslungsreiche Gestaltung des Raumes rund um die Berghütten (aber auch um anderen Fremd-Bauwerken) ermöglicht. In Form von Baukastenbauteilen sind 70 verschiedene Modelle von Holz- und Steinveranden, Rampen, Treppen und Geländern enthalten. Teilweise sind die Modelle zu kleinen Baugruppen zusammengefasst, aber alle Modelle sind auch noch als Einzelbauteile enthalten. Ergänzt wird das Set durch ein Geländestück, das als Unterbau bzw. Vorplatz genutzt werden kann. Dieses Teil kann durch Tauschtexturen und Skalierung an den jeweiligen Einsatzort angepasst werden. Abgerundet wird der Baukasten noch durch zwei Kaminholzstapel als weitere Ausgestaltungselemente. Bewusst wurde auf die Ausbildung von Gleisobjekten verzichtet, um den kreativen Einbau entsprechend der vorhandenen Situation zu ermöglichen. So kann man alle Modelle (in gewissem Rahmen) größtmäßig skalieren, was die Einsatzmöglichkeiten vervielfacht. Die meisten Teile sind miteinander beliebig kombinierbar. Insgesamt sind es 73 Modelle und 4 Tauschtexturen.

**Technische Daten:**

Die Laufstegoberseiten der Verandamodelle liegen bei +1,70m. Die meisten Modelle sind so ausgelegt, dass sie ca. 0,2 bis 0,5m unter die Anlagenebene reichen. Daher können sie auch an geneigtes Gelände angepasst werden. Sollte das noch nicht reichen, so kann mittels der beiliegenden Einzelpfeiler untergebaut werden. Die Holz- als auch die Steinbauteile sind in zwei verschiedenen Texturen ausgeführt, daher die Unterscheidung in Typ "A" u. Typ "B".



**Lieferumfang (Datei-Name):**

**angezeigt in EEP als:**

Resourcen\Immobilien\Ausstattung\Begrenzungen\

VERA_GEL1A1m_LD1.3dm	(Veranda_Holzgeländer1A1m_LD1)
VERA_GEL1A2m_LD1.3dm	(Veranda_Holzgeländer1A2m_LD1)
VERA_GEL1A3m_LD1.3dm	(Veranda_Holzgeländer1A3m_LD1)
VERA_GEL1A5m_LD1.3dm	(Veranda_Holzgeländer1A5m_LD1)
VERA_GEL1APF_LD1.3dm	(Veranda_Holzgeländer1APF_LD1)
VERA_GEL1B1m_LD1.3dm	(Veranda_Holzgeländer1B1m_LD1)
VERA_GEL1B2m_LD1.3dm	(Veranda_Holzgeländer1B2m_LD1)
VERA_GEL1B3m_LD1.3dm	(Veranda_Holzgeländer1B3m_LD1)
VERA_GEL1B5m_LD1.3dm	(Veranda_Holzgeländer1B5m_LD1)
VERA_GEL1BPF_LD1.3dm	(Veranda_Holzgeländer1BPF_LD1)
VERA_GEL2A1m_LD1.3dm	(Veranda_Holzgeländer2A1m_LD1)
VERA_GEL2A2m_LD1.3dm	(Veranda_Holzgeländer2A2m_LD1)
VERA_GEL2A3m_LD1.3dm	(Veranda_Holzgeländer2A3m_LD1)
VERA_GEL2A5m_LD1.3dm	(Veranda_Holzgeländer2A5m_LD1)
VERA_GEL2APF_LD1.3dm	(Veranda_Holzgeländer2APF_LD1)
VERA_GEL2B1m_LD1.3dm	(Veranda_Holzgeländer2B1m_LD1)
VERA_GEL2B2m_LD1.3dm	(Veranda_Holzgeländer2B2m_LD1)
VERA_GEL2B3m_LD1.3dm	(Veranda_Holzgeländer2B3m_LD1)
VERA_GEL2B5m_LD1.3dm	(Veranda_Holzgeländer2B5m_LD1)
VERA_GEL2BPF_LD1.3dm	(Veranda_Holzgeländer2BPF_LD1)
VERA_TGEL1A_LD1.3dm	(Veranda_Treppengeländer1A_LD1)
VERA_TGEL1B_LD1.3dm	(Veranda_Treppengeländer1B_LD1)

Resourcen\Immobilien\Ausstattung\BH\_Zubehoer\

VERA1A_E_LD1.3dm	(Veranda1A_Ecke_LD1)
VERA1A_G_LD1.3dm	(Veranda1A_gross_LD1)
VERA1A_K_LD1.3dm	(Veranda1A_klein_LD1)
VERA1A_L_LD1.3dm	(Veranda1A_links_LD1)
VERA1A_mTL_LD1.3dm	(Veranda1A_mit_Treppe_links_LD1)
VERA1A_mTR_LD1.3dm	(Veranda1A_mit_Treppe_rechts_LD1)
VERA1A_oP_LD1.3dm	(Veranda1A_ohne_Pfeiler_LD1)
VERA1A_PF1_LD1.3dm	(Veranda1A_Pfeiler1_LD1)
VERA1A_PF2_LD1.3dm	(Veranda1A_Pfeiler2_LD1)
VERA1A_R_LD1.3dm	(Veranda1A_rechts_LD1)
VERA1A_ZW_LD1.3dm	(Veranda1A_zwischen_LD1)
VERA1B_E_LD1.3dm	(Veranda1B_Ecke_LD1)
VERA1B_G_LD1.3dm	(Veranda1B_gross_LD1)
VERA1B_K_LD1.3dm	(Veranda1B_klein_LD1)
VERA1B_L_LD1.3dm	(Veranda1B_links_LD1)
VERA1B_mTL_LD1.3dm	(Veranda1B_mit_Treppe_links_LD1)
VERA1B_mTR_LD1.3dm	(Veranda1B_mit_Treppe_rechts_LD1)
VERA1B_oP_LD1.3dm	(Veranda1B_ohne_Pfeiler_LD1)
VERA1B_PF1_LD1.3dm	(Veranda1B_Pfeiler1_LD1)
VERA1B_PF2_LD1.3dm	(Veranda1B_Pfeiler2_LD1)
VERA1B_R_LD1.3dm	(Veranda1B_rechts_LD1)
VERA1B_ZW_LD1.3dm	(Veranda1B_zwischen_LD1)
VERA2A_BE_LD1.3dm	(Veranda2A_Bogenecke_LD1)
VERA2A_E1_LD1.3dm	(Veranda2A_Eckpodest1_LD1)
VERA2A_E2_LD1.3dm	(Veranda2A_Eckpodest2_LD1)
VERA2A_mR_LD1.3dm	(Veranda2A_mit_Rampe_LD1)
VERA2A_mT_LD1.3dm	(Veranda2A_mit_Treppe_LD1)
VERA2A_P1_LD1.3dm	(Veranda2A_Podest1_LD1)
VERA2A_P2_LD1.3dm	(Veranda2A_Podest2_LD1)
VERA2A_PF1_LD1.3dm	(Veranda2A_Pfeiler1_LD1)
VERA2A_R_LD1.3dm	(Veranda2A_Rampe_LD1)

VERA2B_BE_LD1.3dm	(Veranda2B_Bogenecke_LD1)
VERA2B_E1_LD1.3dm	(Veranda2B_Eckpodest1_LD1)
VERA2B_E2_LD1.3dm	(Veranda2B_Eckpodest2_LD1)
VERA2B_mR_LD1.3dm	(Veranda2B_mit_Rampe_LD1)
VERA2B_mT_LD1.3dm	(Veranda2B_mit_Treppe_LD1)
VERA2B_P1_LD1.3dm	(Veranda2B_Podest1_LD1)
VERA2B_P2_LD1.3dm	(Veranda2B_Podest2_LD1)
VERA2B_PF1_LD1.3dm	(Veranda2B_Pfeiler1_LD1)
VERA2B_R_LD1.3dm	(Veranda2B_Rampe_LD1)

Resourcen\Immobilien\Ausstattung\Haus\_Hof\

KamHolz2GmA_LD1.3dm	(Kaminholzstapel2_mit_Abdeckung_LD1)
KamHolz2GmAB_LD1.3dm	(Kaminholzstapel2_Birke_mit_Abdeckung_LD1)

Resourcen\Immobilien\Ausstattung\Leitern\_Treppen\

VERA1A_T1_LD1.3dm	(Veranda1A_Holztreppe1_LD1)
VERA1A_T2_LD1.3dm	(Veranda1A_Holztreppe2_LD1)
VERA1B_T1_LD1.3dm	(Veranda1B_Holztreppe1_LD1)
VERA1B_T2_LD1.3dm	(Veranda1B_Holztreppe2_LD1)
VERA2A_T1_LD1.3dm	(Veranda2A_Steintreppe1_LD1)
VERA2A_T2_LD1.3dm	(Veranda2A_Steintreppe2_LD1)
VERA2B_T1_LD1.3dm	(Veranda2B_Steintreppe1_LD1)
VERA2B_T2_LD1.3dm	(Veranda2B_Steintreppe2_LD1)

Resourcen\Lselement\Terra\Berge\

GELASTUE1_LD1.3dm	(Geländestück1_LD1)
Gelaende_TT00UG_LD1	(Originaltextur Geländestück1)
Gelaende_TT01GR_LD1	(Tauschtextur Geländestück1 - Gras01)
Gelaende_TT29UG_LD1	(Tauschtextur Geländestück1 - Untergrund29)
Gelaende_TT30UG_LD1	(Tauschtextur Geländestück1 - Untergrund30)

Resourcen\Doc\

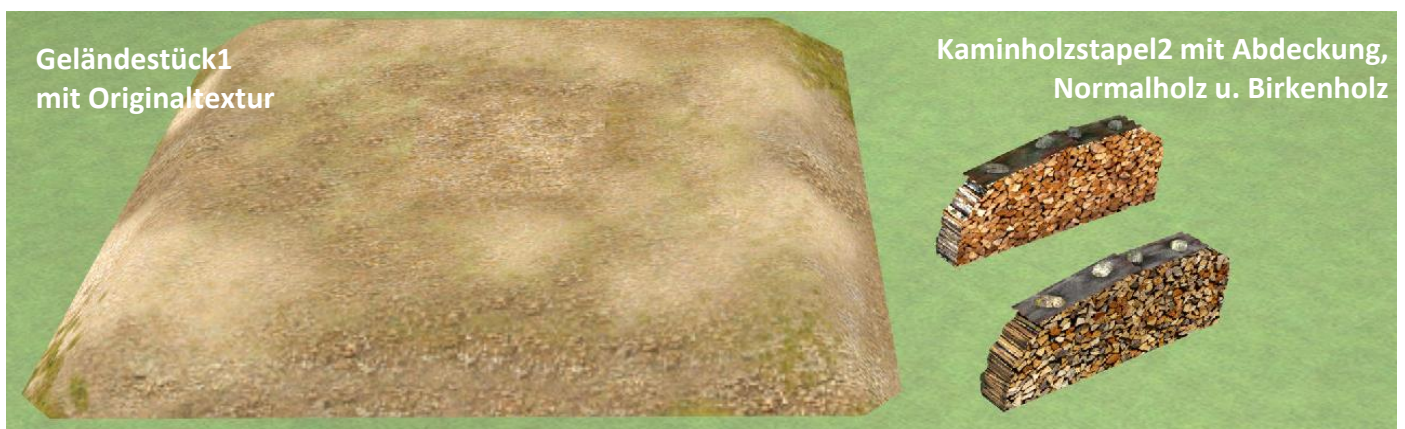
**Hinweise zum Modell:**

Die Modelle sind für EEP-Version 14.0 optimiert, können jedoch bereits ab EEP 10.0 eingesetzt werden und haben alle diverse LOD-Stufen.

Bei einer Verwendung in älteren EEP-Versionen kann es beim LOD-Stufen-Wechsel zu Sprüngen in der Darstellung kommen.

**Anzahl der Dreiecke pro LOD-Stufe (auszugsweise):**

Veranda1A_mTR_LD1.3dm	LO 552; L1 384; L2 248; L3 150; L4 54
Veranda2B_mT_LD1.3dm	LO 142; L1 120; L2 22
VERA_GEL1A5m_LD1.3dm	LO 252; L1 188; L2 76; L3 24; L4 4



**Spezielle Hinweise**

**1.1 Geländer - VERA\_GEL1A1m(2m/3m/5m)\_LD1, VERA\_GEL1B1m(2m/3m/5m)\_LD1, VERA\_GEL2A1m(2m/3m/5m)\_LD1, VERA\_GEL2B1m(2m/3m/5m)\_LD1:**

Diese Geländerfelder in den Längen 1,0m, 2,1m, 3,5m u. 5,0m sind vorrangig als Ergänzung für die geländerlosen Steinveranden gedacht, können aber auch an die Holzveranden angebaut werden.

Gegebenenfalls sind die Bauteile in geringem Maße mittels Skalierung anzupassen.

Aber auch die eigenständige Verwendung ohne die Verandateile bzw. im Zusammenhang mit Fremdmodellen ist denkbar.

**1.2 Treppengeländer - VERA\_TGEL1A(B)\_LD1:**

Treppengeländer, die an die Holz- und auch an die Steintreppen seitlich angebracht werden können. Sie sind sowohl rechts als auch links zu verwenden.

**1.3 VERA\_GEL1A(B)PF\_LD1, VERA\_GEL2A(B)PF\_LD1:**

Einzelne hölzerne Geländerpfosten (Geländersäulen) zur freien Verwendung im Zusammenhang mit den Holzgeländern.

**2.1 VERA1A(B)\_E\_LD1:**

Hölzernes Eckpodest (Breite 2m) ohne eigene Stütze. Verwendbar zusammen mit allen Holzveranden, die kein Abschlussgeländer haben. Zweiseitig ist ein Geländer angebaut. Es können die mitgelieferten Pfeiler 1 und 2 untergebaut werden. Ausrichtung zu anderen Bauteilen immer am Geländer (gilt für alle Teile!).

**2.2 VERA1A(B)\_G\_LD1, VERA1A(B)\_K\_LD1:**

Holzveranda mit einseitigem Längsgeländer in der Breite von 2,0m(G) bzw. 1,5m(K). Diese Bauteile bringen eigene Pfeiler mit. Verlängerung mit Hilfe von 2.7 möglich.

**2.3 VERA1A(B)\_L\_LD1, VERA1A(B)\_R\_LD1:**

Holzveranda 1,5m breit mit einseitigem Längs- u. Stirngeländer in Rechts- u. Linksausführung. Diese Modelle haben eigene Pfeiler.

**2.4 VERA1A(B)\_mTL\_LD1, VERA1A(B)\_mTLR\_LD1:**

Holzveranda 1,5m breit mit einseitigem Längs- u. Stirngeländer in Rechts- u. Linksausführung. Diese Modelle enthalten eine Holzterrasse und haben eigene Pfeiler.

**2.5 VERA1A(B)\_oP\_LD1:**

Holzveranda 1,5m breit mit einseitigem Längsgeländer ohne Pfeiler.

**2.6 VERA1A(B)\_PF1\_LD1, VERA1A(B)\_PF2\_LD1:**

Einzelnpfeiler in breiter und schmaler Bauart, passend zu den Holzverandateilen ohne Pfeiler.

**2.7 VERA1A(B)\_ZW\_LD1:**

Das Zwischenbauteil ist als Verlängerung vorgesehen und kann insbesondere mit den Teilen 2.1, 2.2, 2.3 u. 2.5 zusammen verwendet werden. Es ist 1,5m breit und hat einseitiges Geländer.

**2.8 VERA1A(B)\_T1\_LD1:**

Holzterrasse mit 10 Stufen ohne eigenes Geländer. Zur freien Verwendung gedacht, aber insbesondere zum Anbau an die Holzveranden.

**2.9 VERA1A(B)\_T2\_LD1:**

Holzterrasse mit 10 Stufen und kleinem Podest (1,5m x 1,5m) oben, ohne eigenes Geländer. Zur freien Verwendung gedacht, aber insbesondere zum Anbau an die Holzveranden.



**3.1 VERA2A(B)\_BE\_LD1:**

Steinernes Eckteil mit gebogener Vorderfront (Viertelkreis) mit einer Breite (Radius) von 2,5m. Dieses Teil hat vorn oben ein kleines Gesimsband.

**3.2 VERA2A(B)\_E1\_LD1, VERA2A(B)\_E2\_LD1:**

Quadratische Eckteile mit Kantenlänge 2,5m. Eines mit zweiseitigem Gesimsband (E), das andere ohne (E2).

**3.3 VERA2A(B)\_mR\_LD1:**

Rechteckige Steinveranda (2,5m x 5,0m) mit angeschlossener Rampe (1,5m x 5,0m). Dieses Teil hat allseitig umlaufendes Gesimsband. Gedacht ist, das Teil so zu platzieren, dass die Veranda parallel zur Hütte steht und etwas im Gebäude verschwindet (Gesimsbreite), so dass die Rampe direkt am Haussockel anliegt.

Kann aber jederzeit auch frei aufgestellt werden.

**3.4 VERA2A(B)\_mT\_LD1:**

Rechteckige Steinveranda (2,5m x 5,0m) mit angeschlossener Treppe (10 Stufen). Dieses Teil hat allseitig umlaufendes Gesimsband. Gedacht ist, das Teil so zu platzieren, dass die Veranda parallel zur Hütte steht und etwas im Gebäude verschwindet, so dass die Rampe direkt am Haussockel anliegt.

Kann aber jederzeit auch frei aufgestellt werden.

**3.4 VERA2A(B)\_P1\_LD1:**

Steinernes Podest (2,5m x 5,0m) mit einseitigem Gesimsband zum Einsatz in Verbindung mit Eckteilen und Treppen.

**3.5 VERA2A(B)\_P2\_LD1:**

Steinernes Podest (2,5m x 5,0m) ohne Gesims zum universellem Einsatz. Auch als Unterbau geeignet

**3.6 VERA2A(B)\_PF1:**

Schmaler Pfeiler, der im Zusammenhang mit den Holzgeländern verwendet werden kann (Geländersäule).

**3.7 VERA2A(B)\_R\_LD1:**

Einzelne Rampe (1,5m x 5,0m). Dieses Teil hat zweiseitiges Gesimsband.

**3.8 VERA2A(B)\_T1\_LD1, VERA2A(B)\_T2\_LD1:**

Steinerne Treppen mit 10 Stufen ohne eigenes Geländer. Zur freien Verwendung gedacht, aber insbesondere zum Anbau an die Steinveranden.

**4.1 KamHolz2GmA\_LD1, KamHolz2GmAB\_LD1:**

Kaminholzstapel mit steinbeschwerter Blechabdeckung, einmal normales Holz und einmal mit Birkenholz.

**5.1 GELASTUE1\_LD1:**

Geländestück ca. 11m x 11m. Dieses ragt 0,5m über Anlagenebene und reicht auch 0,5m darunter.

Das Teil ist als Unterbau bzw. Vorbau für die Hütten gedacht. Um es an die örtlichen Bedingungen besser anzupassen hat es Tauschtextur. Es werden 4 Tauschtexturen mitgeliefert.

Das Teil ist auch anderweitig vielfältig verwendbar, wobei es auch noch skaliert werden kann.





Geländestück1 als Vorplatz mit Holzgeländer2A, seitlich links Steintreppe2 mit Treppengeländer1A und Podest1, seitlich rechts Rampe - Die Hütte gehört nicht zum Lieferumfang!

### Zu den Tauschtexturen

Wichtig beim Einsatz der Tauschtexturen ist, dass die richtige Textur-Datei für das jeweilige Bauteil ausgewählt wird (siehe Zuordnung unten!).

In dem hier vorliegenden Set werden einige Tauschtexturen für das Geländestück mitgeliefert.

Diese liegen MBR-konform im Ordner "**Ressourcen\Lselemente\Terra\Berge**".

Sie können aber nach eigenem Belieben in einen anderen Ordner (z.B. Tauschtexturen) verschoben werden, was die Übersichtlichkeit verbessert.

### **Zuordnung der Tauschtexturen:**

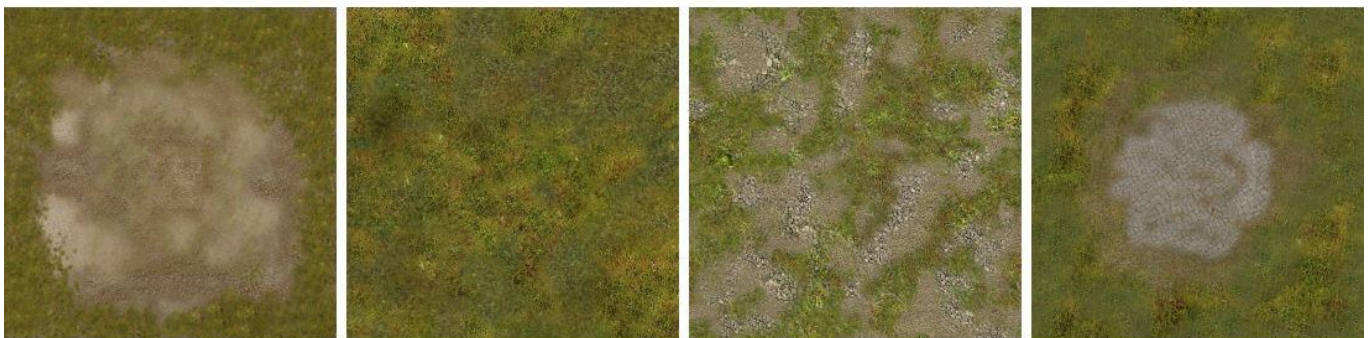
für Geländestück:

**Gelaende\_TT00XX\_LD1.png** bis **Gelaende\_TTXXXX\_LD1.png**

Auch eigene geeignete Tauschtexturen mit einer Größe von 512x512 Pixel sind nutzbar. Hier muss der Anwender einfach selbst ein wenig probieren und testen, was passen könnte.

Wer das **EEP-Bodentextur-Tool** besitzt kann sich aus den mitgelieferten Tauschtexturen auch noch die passenden Bodentexturen erstellen.

### **Mitgelieferte Tauschtexturen**



Gelaende\_TT00UG\_LD1

Gelaende\_TT01GR\_LD1

Gelaende\_TT29UG\_LD1

Gelaende\_TT30UG\_LD1

Rückfragen zu den Texturen bzw. zum Modell selbst können per Mail an mich geschickt werden.

**Adresse: EEP-Fred@online.de**

Viel Spaß mit den Modellen wünscht Euch Lutz Dittrich (LD1)

Bearb.Stand: 18.06.2020