

# Stadtgebäude 04



## 1. Beschreibung

Dieses Set enthält verschiedene Elemente (als Gleisobjekte ausgeführt) zum Bau eines Stadtgebäudes. Die Höhe der Gebäude kann nach Geschmack angepasst werden. Einige Bauteile sind in verschiedene Varianten erhältlich.

Die Lüfter der Kühlanlage können ein- oder ausgeschaltet werden. Die unterirdischen Treppen können bei Bedarf so verschoben werden, dass sie nicht mehr sichtbar sind. Die Beleuchtung ist in verschiedenen Ausführungen erhältlich.

Das Erdgeschoss hat einen Tauschtextur.

Die Modelle enthalten LOD-Stufen.

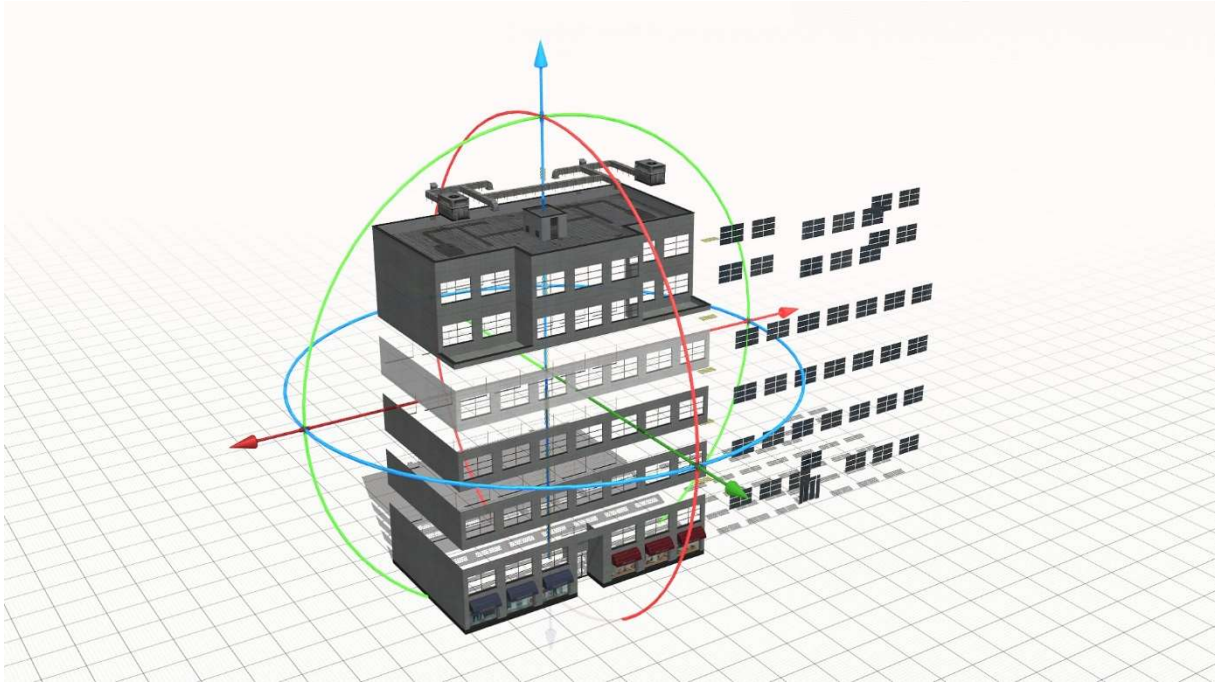
Als Beispiel wurden Blöcke hinzugefügt.

## 2. Teile

Das Bauprinzip ist einfach : Das Erdgeschoss befindet sich unten, dann kann es ein oder mehrere Stockwerke geben und schließlich gibt es das Obergeschoss mit Dach.

Das Dach ist auch in verschiedenen Varianten erhältlich (leer und mit Wartungskabine).

Für ein korrektes Andocken müssen die Glaselemente die gleiche Drehrichtung wie die Bauelemente haben.



### 3. Extras

Die Treppe zum Erdgeschoss kann bei Bedarf herausgeschoben werden.

Die Lüfter können in jeder Kühlanlage ein- oder ausgeschaltet werden.

Als Beispiel wurden Blöcke hinzugefügt.

### 4. Tauschtextur



# City Building 04



## 1. Description

This set contains various elements (designed as track objects) for the construction of a city building. The height of the buildings can be adjusted to taste. Some components are available in different versions.

The cooling system fans can be switched on or off. If necessary, the underground stairs can be moved so that they are no longer visible. The lighting is available in different versions.

The ground floor has an interchangeable texture.

The models contain LOD levels.

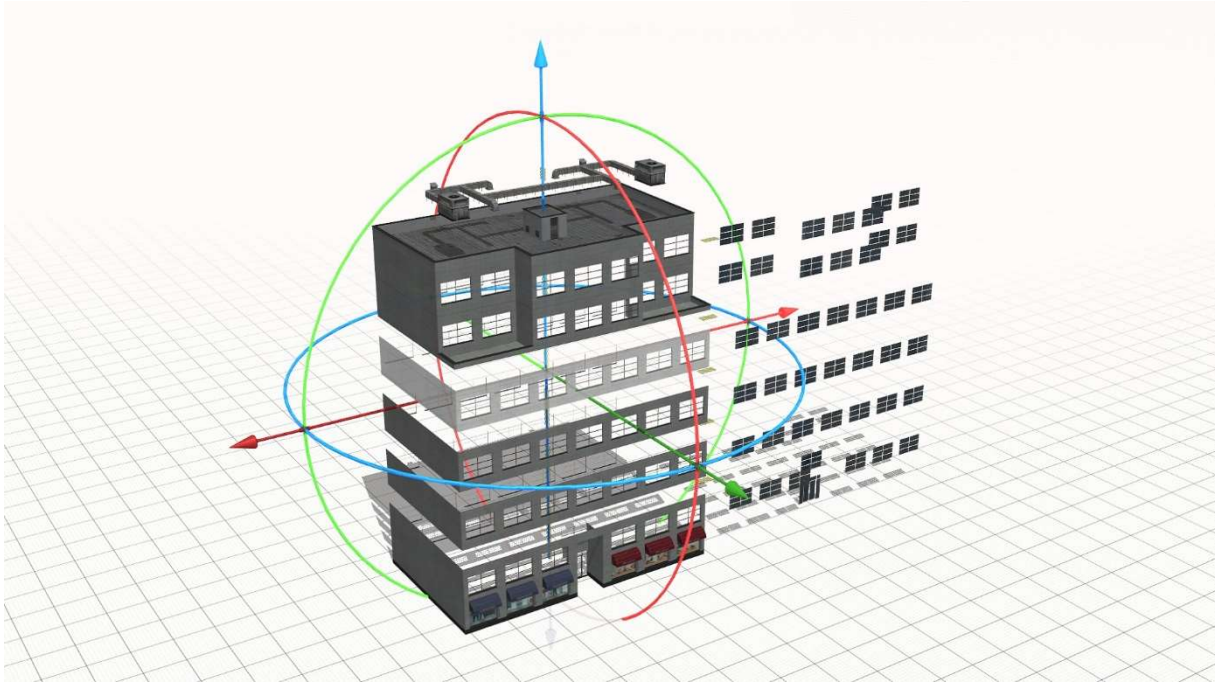
Blocks have been added as an example.

## 2. Parts

The construction principle is simple : the ground floor is below, then there can be one or more floors above and finally there is the upper floor with roof.

The roof is also available in different versions (empty and with maintenance cabin).

For correct docking, the glass elements must have the same direction of rotation as the building elements.



### 3. Extras

The stairs to the ground floor can be made visible if necessary.

The fans can be switched on or off in every cooling system.

Blocks have been added as an example.

### 4. Interchangeable texture



# Bâtiment de ville 04



## 1. Description

Cet ensemble contient divers éléments (conçus comme des objets liés à la voie) pour la construction d'un bâtiment de ville. La hauteur des bâtiments peut être ajustée au goût. Certains composants sont disponibles en différentes versions.

Les ventilateurs du système de refroidissement peuvent être activés ou désactivés. Si nécessaire, les escaliers souterrains peuvent être déplacés de manière à ne plus être visibles. L'éclairage est disponible en différentes versions.

Le rez-de-chaussée a une texture interchangeable.

Les modèles contiennent des niveaux LOD.

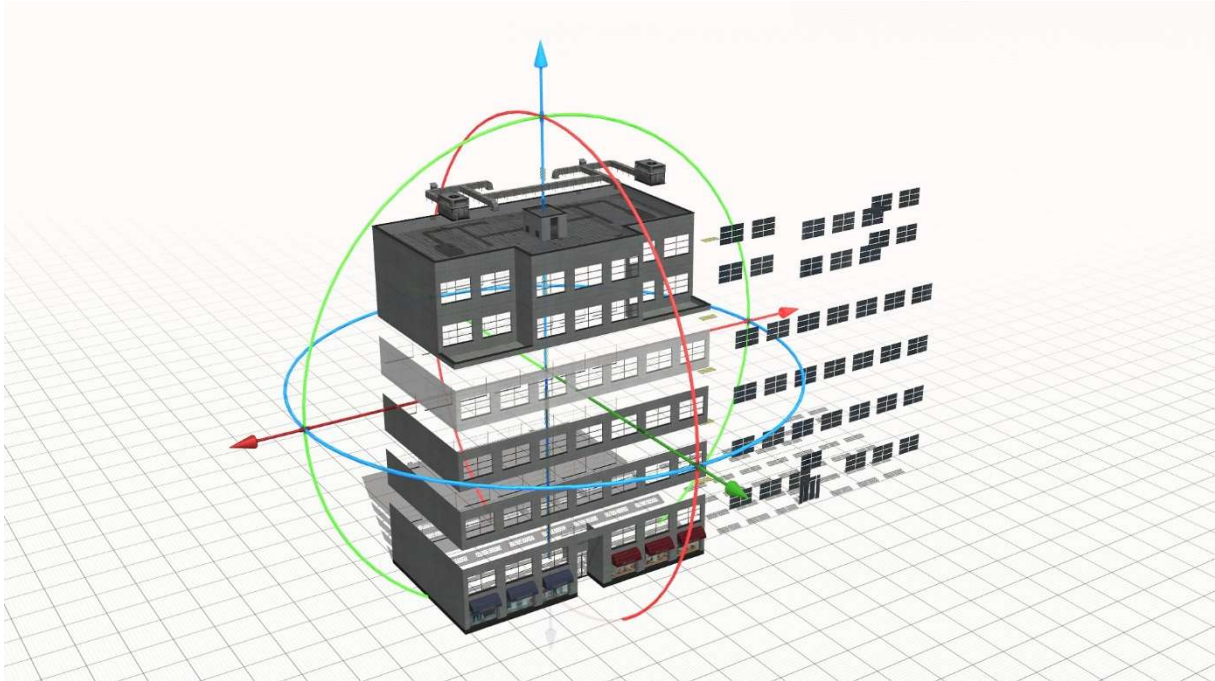
Les blocs ont été ajoutés à titre d'exemple.

## 2. Pièces

Le principe de construction est simple : le rez-de-chaussée est en dessous, puis il peut y avoir un ou plusieurs étages au-dessus et enfin il y a l'étage supérieur avec toit.

Le toit est également disponible en différentes versions (vide et avec cabine de maintenance).

Pour un ancrage correct, les éléments en verre doivent avoir le même sens de rotation que les éléments de construction.



### 3. Suppléments

L'escalier menant au rez-de-chaussée peut être rendu visible si nécessaire.

Les ventilateurs peuvent être activés ou désactivés dans chaque système de refroidissement.

Les blocs ont été ajoutés à titre d'exemple.

### 4. Texture interchangeable



# Budynki miejskie 04



## 1. Opis

Ten zestaw zawiera różne elementy (zaprojektowane jako obiekty torowe) do budowy budynku miejskiego. Wysokość budynków można dostosować do gustu. Niektóre komponenty są dostępne w różnych wersjach.

Wentylatory układu chłodzenia można włączać i wyłączać. W razie potrzeby podziemne schody można przesunąć, aby nie były już widoczne. Oświetlenie jest dostępne w różnych wersjach.

Parter ma przełączaną teksturę.

Modele zawierają poziomy LOD.

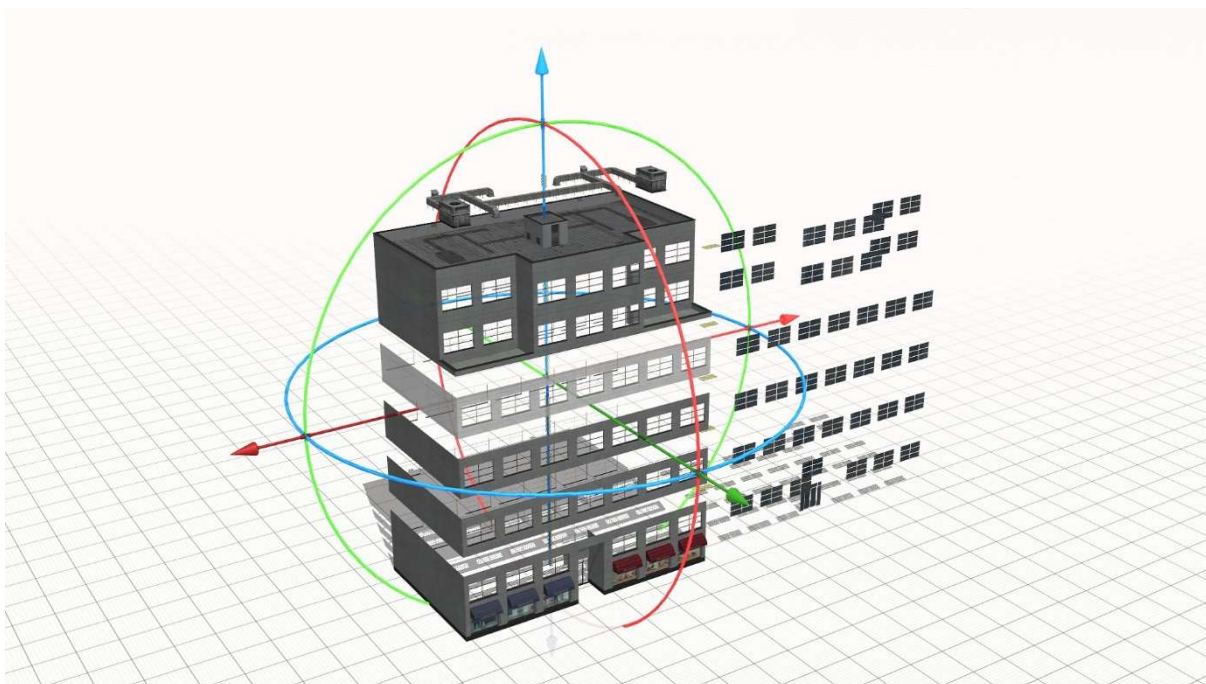
Jako przykład dodano bloki.

## 2. Części

Zasada konstrukcji jest prosta : parter znajduje się poniżej, następnie może być jedno lub więcej pięter i na końcu jest dach.

Dach jest również dostępny w różnych wersjach (pusty i z kabiną konserwacyjną). Parter ma wymienną fakturę.

Aby zapewnić prawidłowe zamocowanie, elementy szklane muszą mieć ten sam kierunek obrotu, co elementy budowlane.



### 3. Dodatki

W razie potrzeby schody na parter można wysunąć.

W każdym układzie chłodzenia można włączać i wyłączać wentylatory.

Jako przykład dodano bloki.

### 4. Przełączalna tekstura

