

Stadtgebäude 07



1. Beschreibung

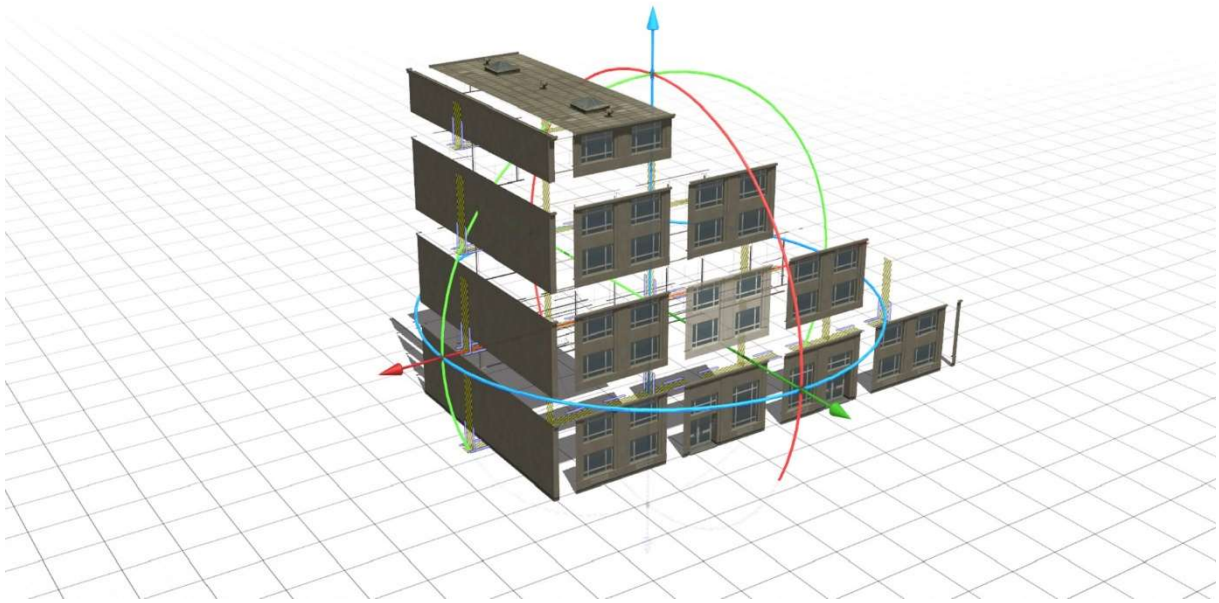
Dieses Set enthält verschiedene Elemente (als Gleisobjekte ausgeführt) zum Bau eines Stadtgebäudes. Die Höhe und Breite der Gebäude kann nach Geschmack angepasst werden. Beleuchtung ist vorhanden.

Die Modelle enthalten LOD-Stufen.

Als Beispiel wurden Blöcke hinzugefügt.

2. Teile

Das Bauprinzip ist einfach : Das Erdgeschoss befindet sich unten, dann kann es ein oder mehrere Stockwerke geben und schließlich gibt es das Obergeschoss mit Dach.



City Building 07



1. Description

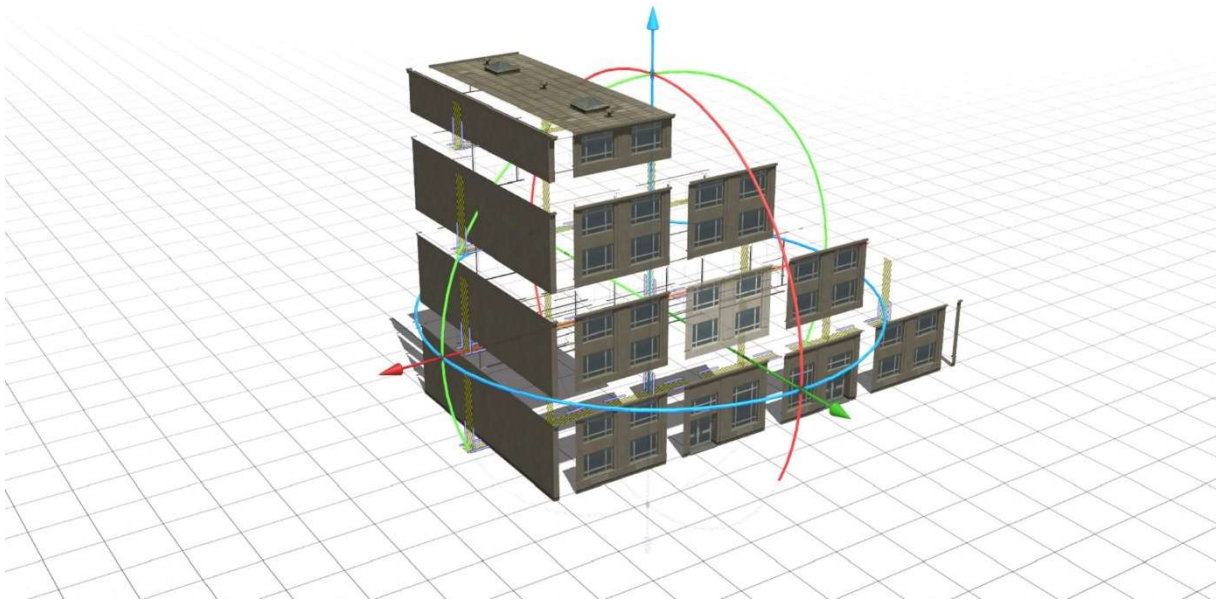
This set contains various elements (designed as track objects) for the construction of a city building. The height and width of the buildings can be adjusted to taste. Lighting is available.

The models contain LOD levels.

Blocks have been added as an example.

2. Parts

The construction principle is simple : the ground floor is below, then there can be one or more floors above and finally there is the upper floor with roof.



Bâtiment de ville 07



1. Description

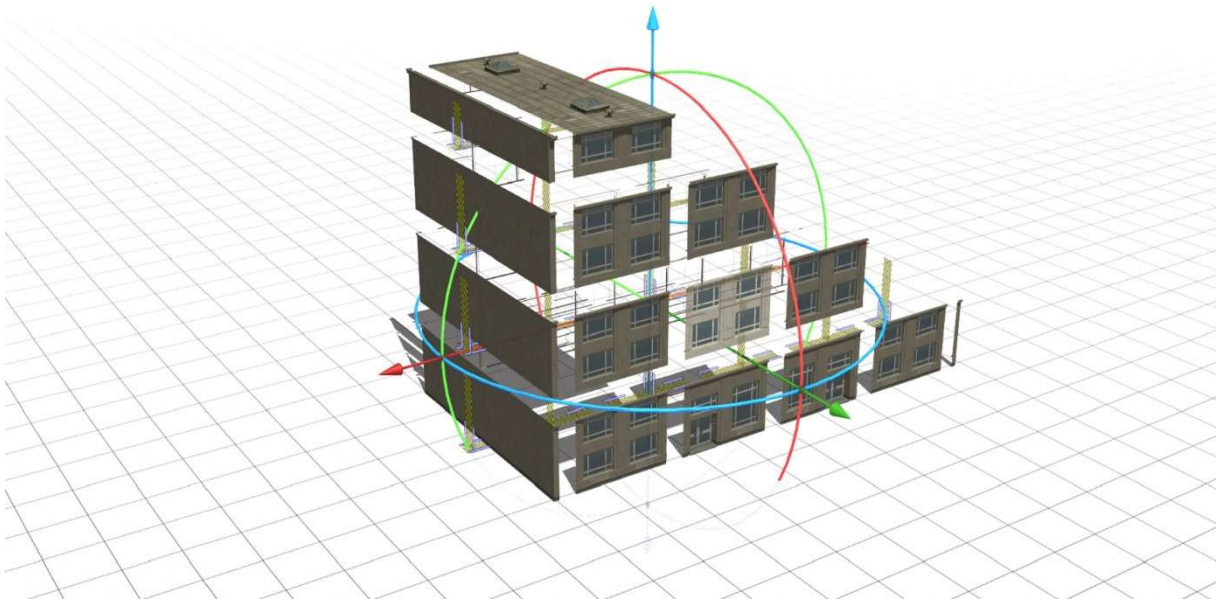
Cet ensemble contient divers éléments (conçus comme des objets liés à la voie) pour la construction d'un bâtiment de ville. La hauteur et la largeur des bâtiments peut être ajustée au goût. L'éclairage est disponible.

Les modèles contiennent des niveaux LOD.

Les blocs ont été ajoutés à titre d'exemple.

2. Pièces

Le principe de construction est simple : le rez-de-chaussée est en dessous, puis il peut y avoir un ou plusieurs étages au-dessus et enfin il y a l'étage supérieur avec toit.



Budynki miejskie 07



1. Opis

Ten zestaw zawiera różne elementy (zaprojektowane jako obiekty torowe) do budowy budynku miejskiego. Wysokość i szerokość budynków można dostosować do gustu. Jest oświetlenie.

Modele zawierają poziomy LOD.

Jako przykład dodano bloki.

2. Części

Zasada konstrukcji jest prosta : parter znajduje się poniżej, następnie może być jedno lub więcej pięter i na końcu jest dach.

