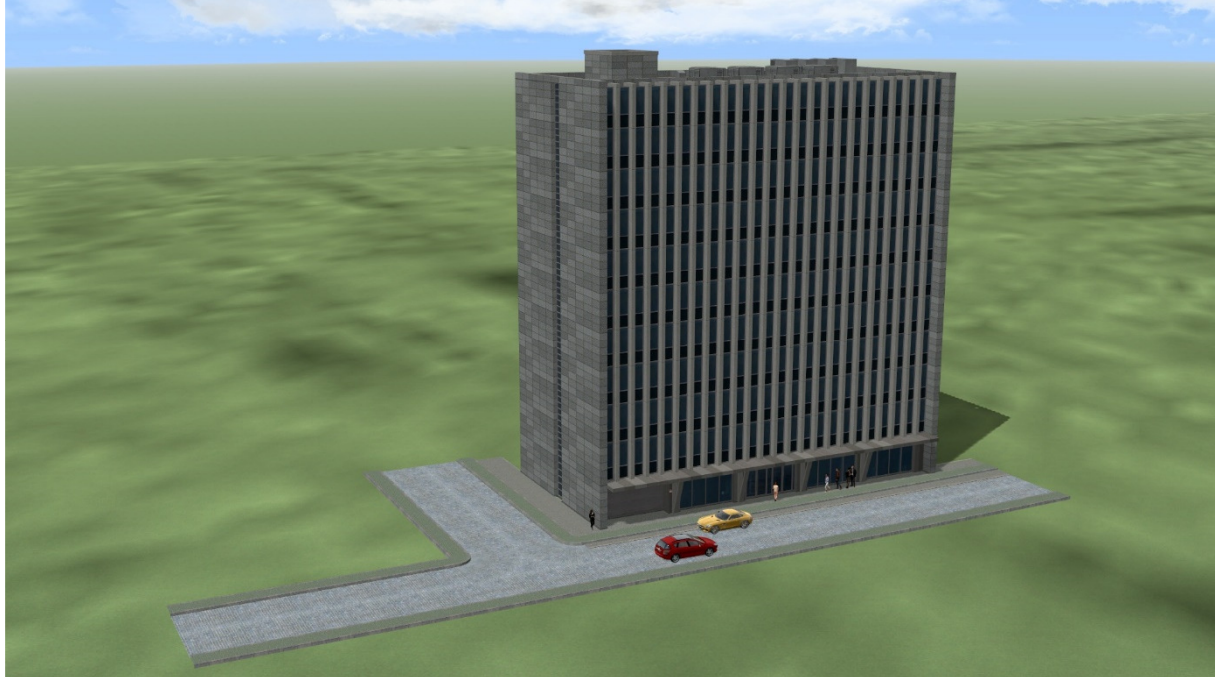


Stadtgebäude 09



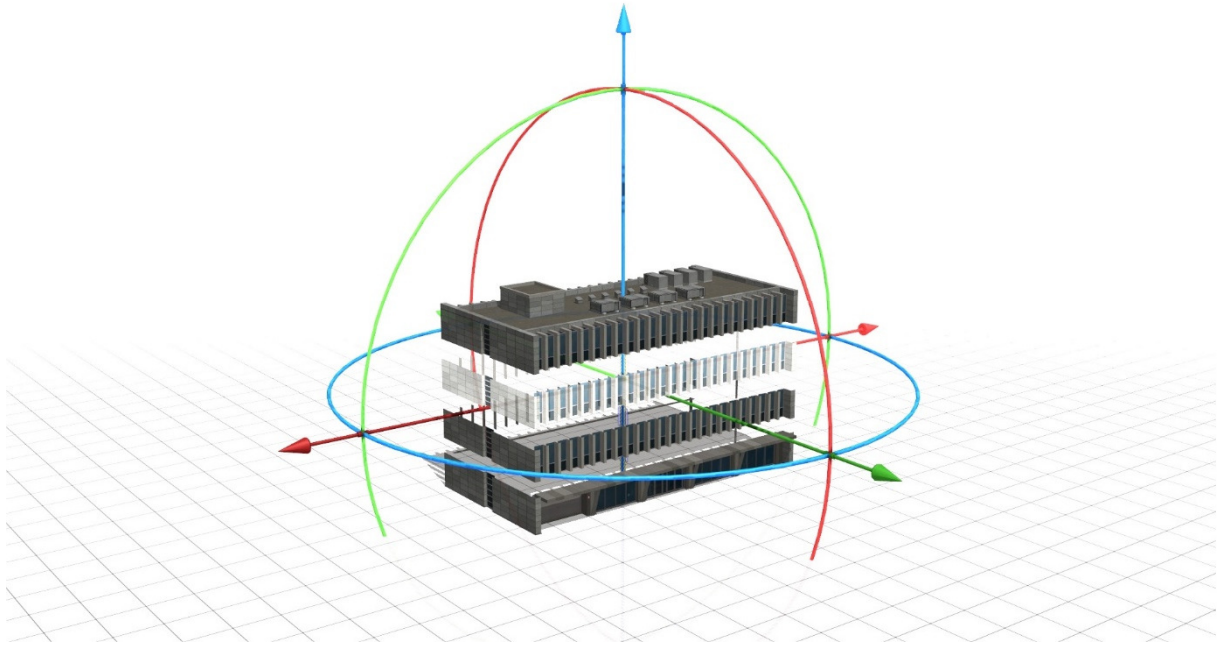
1. Beschreibung

Dieses Set enthält verschiedene Elemente (als Gleisobjekte ausgeführt) zum Bau eines Stadtgebäudes. Die Höhe der Gebäude kann nach Geschmack angepasst werden. Beleuchtung ist vorhanden.

Die Modelle enthalten LOD-Stufen.

2. Teile

Das Bauprinzip ist einfach : Das Erdgeschoss befindet sich unten, dann kann es ein oder mehrere Stockwerke geben und schließlich gibt es das Obergeschoss mit Dach.



City Building 09



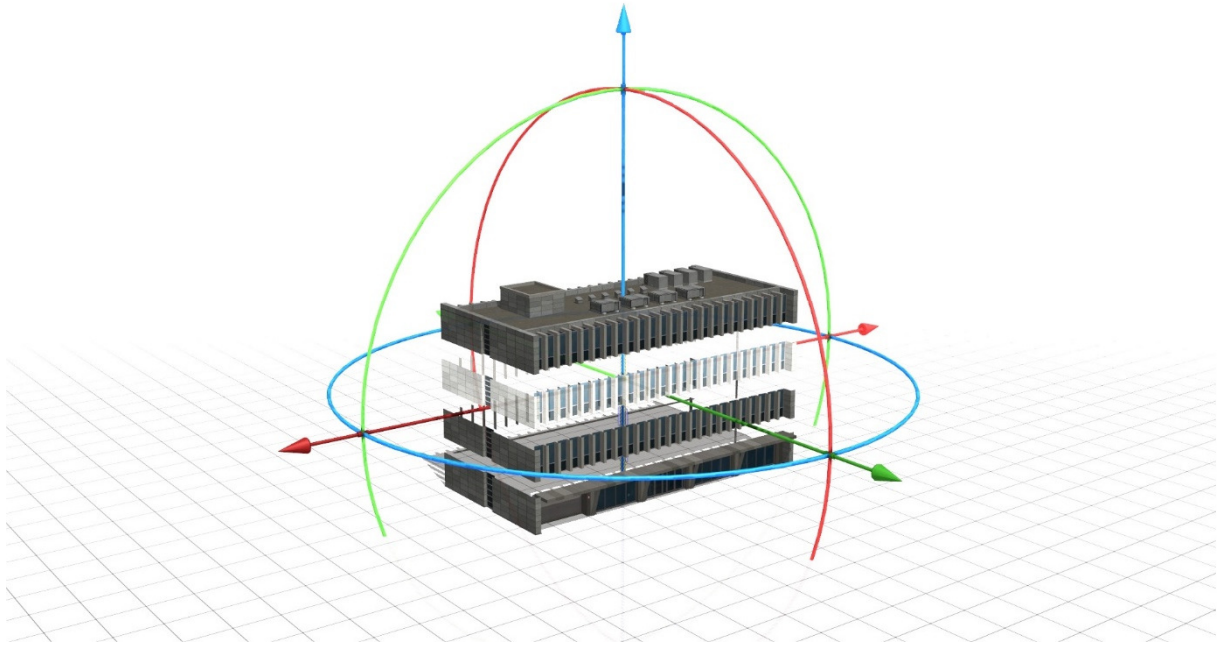
1. Description

This set contains various elements (designed as track objects) for the construction of a city building. The height of the buildings can be adjusted to taste. Lighting is available.

The models contain LOD levels.

2. Parts

The construction principle is simple : the ground floor is below, then there can be one or more floors above and finally there is the upper floor with roof.



Bâtiment de ville 09



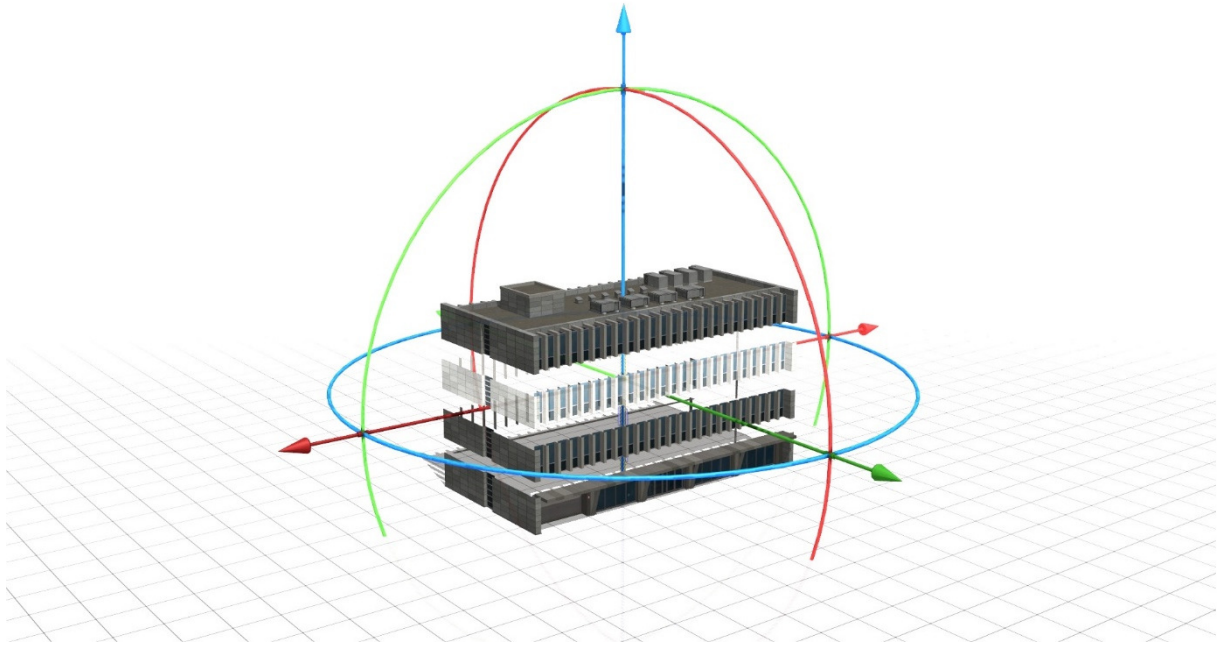
1. Description

Cet ensemble contient divers éléments (conçus comme des objets liés à la voie) pour la construction d'un bâtiment de ville. La hauteur des bâtiments peut être ajustée au goût. L'éclairage est disponible.

Les modèles contiennent des niveaux LOD.

2. Pièces

Le principe de construction est simple : le rez-de-chaussée est en dessous, puis il peut y avoir un ou plusieurs étages au-dessus et enfin il y a l'étage supérieur avec toit.



Budynki miejskie 09



1. Opis

Ten zestaw zawiera różne elementy (zaprojektowane jako obiekty torowe) do budowy budynku miejskiego. Wysokość budynków można dostosować do gustu. Dostępne jest oświetlenie.

Modele zawierają poziomy LOD.

2. Części

Zasada konstrukcji jest prosta : parter znajduje się poniżej, następnie może być jedno lub więcej pięter i na końcu jest dach.

