



V72NSK20070
großes Spar-Set D-Zugwagen der DB in Ep. IV
einfarbige Lackierung

Allgemein:

Für den Fernreiseverkehr beschaffte die DB ab Ende der 50´er Jahre neue moderne 26,4m lange Reisezugwagen die den UIC-Vorgaben entsprachen. Diese Waggons wurden auf dem gesamten Bundesbahngebiet, aber auch im europäischen Ausland eingesetzt.

In diesem Set sind alle Waggon-Modelle aus den Sets V72NSK20064 bis 68 enthalten. Dazu gibt es ein Sondermodell, welches nur in diesem Set erhältlich ist. Insgesamt 41 Modelle, plus ein bonus-Modell.

DB_D-Zug-ARm216-01-bl-EpIV_SK2



Speisewagen mit Sitzbereich erster Klasse der Gattung ARm216 in EpIV,
komplett blaue Lackierung

Inhalt des Modellset

DB D-Zug-Am202-01-bl-EpIVb SK2



erste Klasse Reisezugwagen der Gattung Am202 in EpIVb

DB D-Zug-Am202-02-bl-EpIV SK2



erste Klasse Reisezugwagen der Gattung Am202 in EpIV

DB D-Zug-Am203-01-bl-EpIVb SK2



erste Klasse Reisezugwagen der Gattung Am203 in EpIVb

DB D-Zug-Am203-1-01-bl-EpIVb SK2



erste Klasse Reisezugwagen der Gattung Am203.1 in EpIVb, Vmax: 200 km/h, meist Verstärkungswagen in IC-Zügen

DB D-Zug-Am203-02-bl-EpIV SK2



erste Klasse Reisezugwagen der Gattung Am203 in EpIV

DB D-Zug-ARm216-01-rtbl-EpIV SK2



Speisewagen mit Sitzbereich erste Klasse der Gattung ARm216 in EpIV, erste Modernisierungsstufe

DB D-Zug-ARm216-01-rtbl-EpIVb SK2



I Speisewagen mit Sitzbereich erster Klasse der Gattung ARm216 in EpIV, zweite Modernisierungsstufe

DB D-Zug-Aum203-01-bl-EpIVa SK2



erste Klasse Reisezugwagen der Gattung Aüm203 in EpIVa

DB D-Zug-ABm223-01-gn-EpIV SK2



erste / zweite Klasse Reisezugwagen der Gattung ABm223 in EpIV

DB D-Zug-ABm223-01-gn-EpIVb SK2



erste / zweite Klasse Reisezugwagen der Gattung ABm223 in EpIVb

DB D-Zug-ABm224-01-gn-EpIVb SK2



erste / zweite Klasse Reisezugwagen der Gattung ABm224 in EpIVb

DB D-Zug-ABm224-02-gn-EpIV SK2



erste / zweite Klasse Reisezugwagen der Gattung ABm224 in EpIV

DB D-Zug-ABm225-01-gn-EpIVb SK2



erste / zweite Klasse Reisezugwagen der Gattung ABm225 in EpIVb

DB D-Zug-ABm225-02-gn-EpIV SK2



erste / zweite Klasse Reisezugwagen der Gattung ABm225 in EpIV

DB D-Zug-ABum223-01-gn-EpIVa SK2



erste / zweite Klasse Reisezugwagen der Gattung Abüm223 in EpIVa

DB D-Zug-ABum224-01-gn-EpIVa SK2



erste / zweite Klasse Reisezugwagen der Gattung Abüm224 in EpIVa

DB_D-Zug-ABum225-01-gn-EpIVa_SK2



erste / zweite Klasse Reisezugwagen der Gattung Abum225 in EpIVa

DB_D-Zug-Bm232-01-gn-EpIVb_SK2



zweite Klasse Reisezugwagen der Gattung Bm232 in EpIVb

DB D-Zug-Bm232-02-gn-EpIVb SK2



zweite Klasse Reisezugwagen der Gattung Bm232 in EpIVb

DB D-Zug-Bm234-01-gn-EpIVb SK2



zweite Klasse Reisezugwagen der Gattung Bm234 in EpIVb

DB D-Zug-Bm234-02-gn-EpIVb SK2



zweite Klasse Reisezugwagen der Gattung Bm234 in EpIVb

DB_D-Zug-Bm239-01-gn-EpIVb_SK2



zweite Klasse Reisezugwagen der Gattung Bm239 in EpIVb

DB_D-Zug-BDm272-02-gn-EpIV_SK2



kombinierter Sitz-/Gepäckwagen der Gattung BDm272 in EpIV

DB_D-Zug-BDm273-02-gn-EpIV_SK2



kombinierter Sitz-/Gepäckwagen der Gattung BDm273 in EpIV

DB D-Zug-BDms272-01-gn-EpIVb SK2



kombinierter Sitz-/Gepäckwagen der Gattung BDms272 in EpIVb

DB D-Zug-BDms273-0-gn-EpIVb SK2



kombinierter Sitz-/Gepäckwagen der Gattung BDms273 in EpIVb

DB D-Zug-BDüms272-01-gn-EpIVa SK2



kombinierter Sitz-/Gepäckwagen der Gattung BDüms272 in EpIVa

DB D-Zug-BDüms273-01-gn-EpIVa SK2



kombinierter Sitz-/Gepäckwagen der Gattung BDüms273 in EpIVa

DB D-Zug-Dms902-01-gn-EpIV SK2



Gepäckwagen der Gattung Dms902 in EpIV

DB D-Zug-Dms905-02-gn-EpIV SK2



Gepäckwagen der Gattung Dms905 in EpIV

DB D-Zug-Düms905-01-gn-EpIVa SK2



Gepäckwagen der Gattung Düms905 in EpIVa

DB D-Zug-Düms902-01-gn-EpIVa SK2



Gepäckwagen mit Seitengang Düms902, Bauserie 1960

DB D-Zug-Büm232-01-gn-EpIVa SK2



Sitzwagen zweite Klasse, Gattung Büm232, Bauserie 1955

DB D-Zug-Büm234-01-gn-EpIVa SK2



Sitzwagen zweite Klasse, Gattung Büm234, Bauserie 1963

DB D-Zug-Aüm202-01-bl-EpIVa SK2



Sitzwagen erste Klasse, Gattung Aüm202, Bauserie 1954

DB D-Zug-Büm239-01-gn-EpIVa SK2



Sitzwagen zweite Klasse, Gattung Büm239, Umbau aus Bcm241 und 251, 1966

DB D-Zug-Bm232-02-gn-EpIV SK2



Sitzwagen zweite Klasse, Gattung Bm232, Bauserie 1955, erste Umbaustufe

DB D-Zug-Bum233-01-gn-EpIVa SK2



Sitzwagen zweite Klasse, Gattung Büm233, Bauserie 1962

DB D-Zug-Bm234-02-gn-EpIV SK2



Sitzwagen zweite Klasse, Gattung Bm234, Bauserie 1963, erste Umbaustufe

DB D-Zug-ARüm216-01-rtbl-EpIVa_SK2



Sitzwagen erste Klasse mit Speiseabteil und Küche, Gattung Arüm216, Bauserie 1954

DB D-Zug-Bm233-01-gn-EpIV_SK2



Sitzwagen zweite Klasse, Gattung Bm233, Bauserie1962, erste Umbaustufe

Funktionen in EEP:

Alle Waggon verfügen über die folgenden Funktionen:

- Innenbeleuchtung
- editierbare Zuglaufschilder, möglich ab Plug In 2
- Mitfahrerperspektive in der Innenansicht, möglich ab Plug In 1

Innenbeleuchtung:

Die Beleuchtung kann über das Lampen-Symbol



oder Kontaktpunkte ein- und ausgeschaltet werden.

Standardmäßig ist die Beleuchtung am Tag aus- und in der Nacht eingeschaltet.



Editierbare Zuglaufschilder:

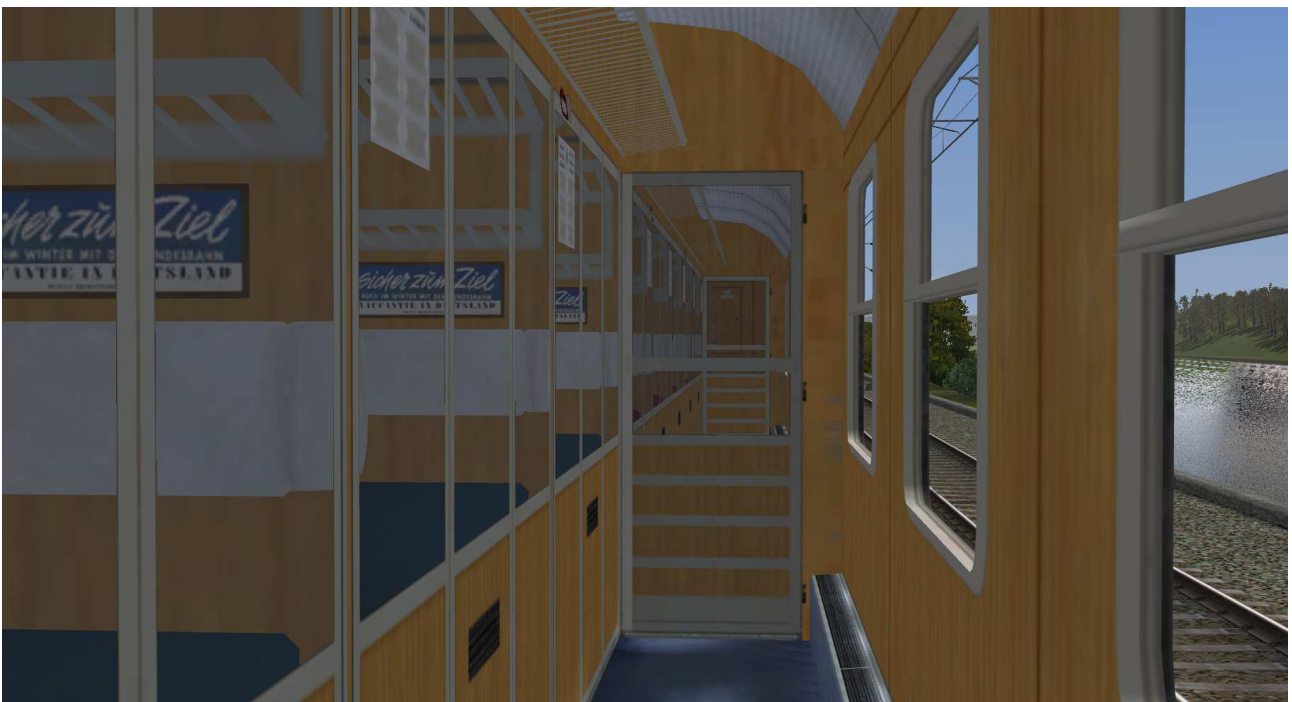
Jeder Waggon besitzt Zuglaufschilder, welche ab PlugIn 2 vom Anwender selbst geändert und nach Wunsch beschriftet werden können. Die genaue Vorgehensweise dazu entnehmen Sie bitte der Anleitung zu EEP. Es kann das Zuglaufschild und die Waggennummer verändert werden. Die Änderungen sind bei den äußeren und inneren Schildern wirksam.



Die Zuglaufschilder können an den Außenseiten mittels Schieberegler abgehängt werden.

Mitfahrerperspektive in der Innenansicht:

Alle Waggons besitzen eine komplett nachgebaute Inneneinrichtung.
Bei ausgewähltem Rollmaterial (Taste F9) kann mit Drücken der Taste 8 auf der Tastatur in die Innenansicht umgeschaltet werden.







Viel Spaß mit den Modellen wünscht Stefan Köhler-Sauerstein.
Für Anfragen, Lob oder auch Kritik bitte eine eMail an stks@gmx.de senden.