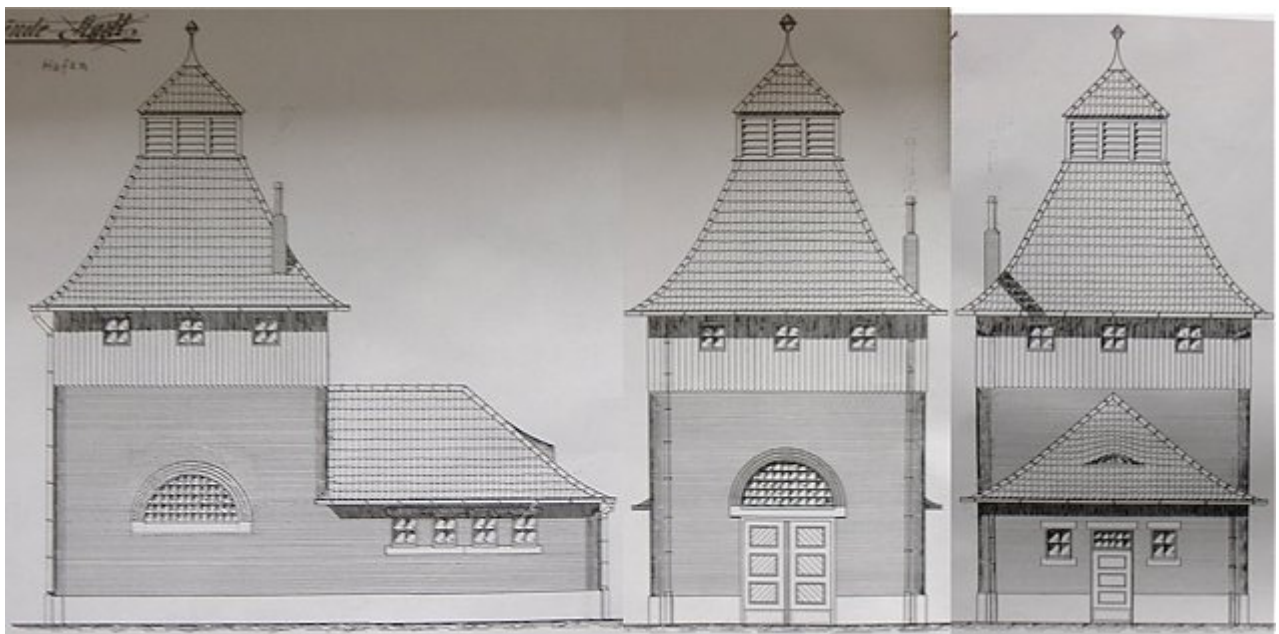


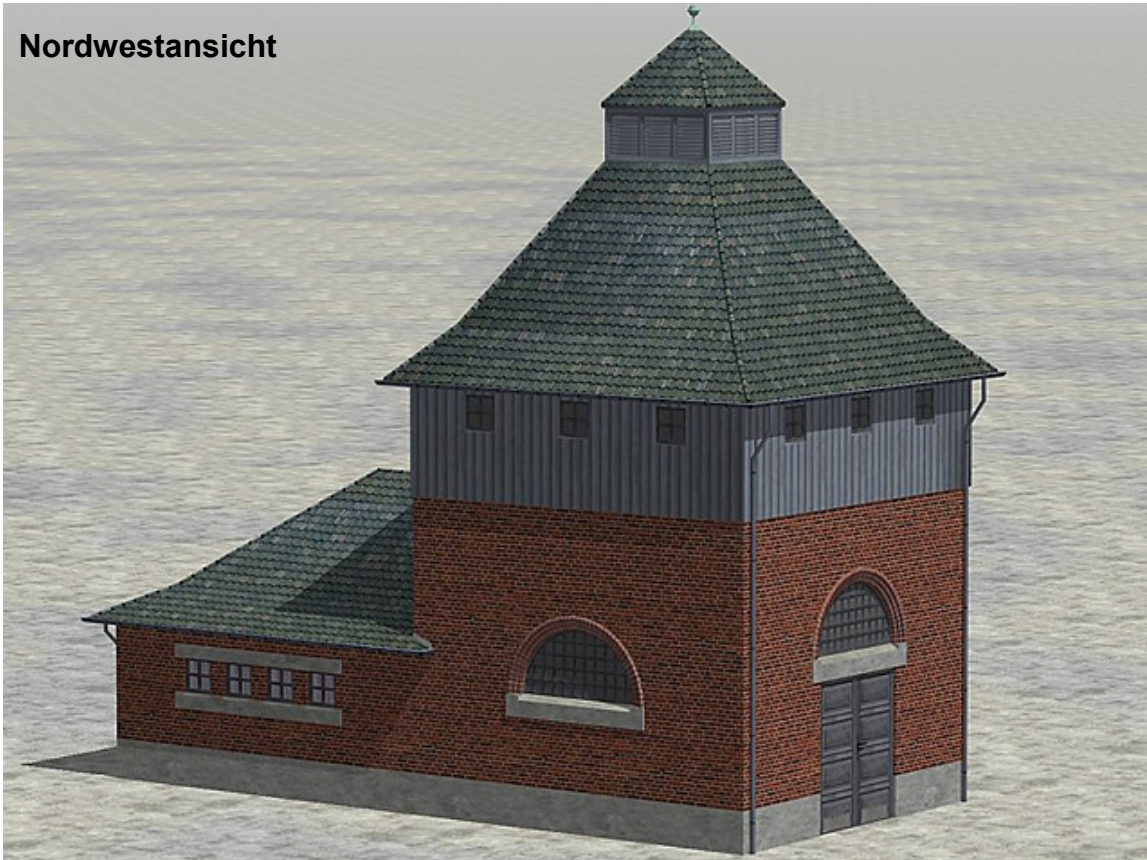
Wasserhaus Lübeck-Travemünde Hafen (Konstruiert für das LBE-Projekt)

Der **Modellsatz Wasserhaus Lübeck-Travemünde Hafen** basiert auf Originalbauzeichnungen der Lübeck-Büchener Eisenbahn aus dem Jahre 1914. Sie dienen als Quelle „aus erster Hand“ für die Abmessungen und die architektonische Qualität des Baukörpers. Anders sieht es hinsichtlich der verwendeten Materialien aus. Abbildungen aus der Zeit um 1937 (dem Bezugspunkt der Anlage) sind äußerst rar, in schwarz-weiß und so verschwommen, dass sie als „nicht aussagekräftig“ eingestuft werden müssen. So habe ich Rückschlüsse aus dem besser dokumentierten Stellwerk (V72NKW10009) gezogen. Das heutige Aussehen des ehemaligen Wasserhauses nach erheblichen Umbauten und in stark veränderter Farbgebung ist nur von äußerst geringer Hilfe. Dennoch bin ich sicher, dass der Zweckbau auch im Modell die hohen ästhetischen Ansprüche des Architekten angemessen nachbildet.

Der große Detailreichtum des unmittelbar an den Gleisen stehenden Gebäudes führt zu einem beträchtlichen Rechenaufwand, der jedoch mittels LOD-Technik schon bei geringen Entfernungen vom Objekt auf fast $\frac{1}{3}$ reduziert wird.



Nordwestansicht



Wasserhaus_TRV_LBE_v8_AF1, Grundfläche 15,10 x 7,60 m; Höhe 15,34 m

**Nordwestansicht,
Gleisseite**





**Bahnhofsseitiges
Westportal**



Nachtansicht



Das Modell wird gefunden unter Immobilien\Verkehr\Betriebswerke.

Mein Dank gilt **Gert-E. Thalau** für die Möglichkeit, die Bauzeichnungen einzusehen und **Uwe Brinkmann** für die Anlagenfotos.

Viel Freude mit dem Modell.

Achim Fricke