



V80NSK20071
D-Zugwagen der DB in Ep IV
POP Lackierung – Set 1

Allgemein:

Anfang der 70´er Jahre führte die DB einen groß angelegten Versuch von neuen Farbkombinationen bei Reisezugwagen durch. Die sogenannten POP-Wagen erhielten bei den Sitzwagen eine kieselgraue Grundlackierung und je nach Wagentyp ein bloranges, chromdioxidgrünes oder kobaltblaues Fensterband.

Die Wagen waren im regulären Reisezugdienst im Einsatz und behielten ihren Anstrich bis teilweise Anfang der 80´er Jahre.

Modelle für EEP-Version 8, ausgestattet mit LOD-Funktion bis Level 4. Es wird dadurch eine Ersparnis von bis zu 400% an verwendeten Polygonen erzielt, was die Rechenbelastung enorm verringern kann.

Inhalt des Modellset

DB D-Zug-ABum223-POP-gn-EpIV SK2-v8



erste/zweite Klasse Reisezugwagen der Gattung ABüm223 POP-Lackierung grün in EpIV

DB D-Zug-ABum223-POP-or-EpIV SK2-v8



erste/zweite Klasse Reisezugwagen der Gattung Abüm223 POP-Lackierung orange in EpIV

DB D-Zug-ABum225-POP-or-EpIV SK2-v8



erste/zweite Klasse Reisezugwagen der Gattung ABüm225 POP-Lackierung orange in EpIV

DB D-Zug-Aum202-POP-gn-EpIV SK2-v8



erste Klasse Reisezugwagen der Gattung Aüm202 POP-Lackierung grün in EpIV

DB D-Zug-Aum202-POP-or-EpIV SK2-v8



erste Klasse Reisezugwagen der Gattung Aüm202 POP-Lackierung orange in EpIV

DB D-Zug-Aum203-POP-bl-EpIV SK2-v8



erste Klasse Reisezugwagen der Gattung Aüm203 POP-Lackierung blau in EpIV

DB D-Zug-Aum203-POP-or-EpIV SK2-v8



erste Klasse Reisezugwagen der Gattung Aüm203 POP-Lackierung orange in EpIV

DB D-Zug-Büm232-POP-bl-EpIV SK2-v8



zweite Klasse Reisezugwagen der Gattung Büm232 POP-Lackierung blau in EpIV

DB D-Zug-Büm232-POP-gn-EpIV SK2-v8



zweite Klasse Reisezugwagen der Gattung Büm232 POP-Lackierung grün in EpIV

DB D-Zug-Büm234-POP-bl-EpIV SK2-v8



zweite Klasse Reisezugwagen der Gattung Büm234 POP-Lackierung grün in EpIV

DB D-Zug-Büm234-POP-bl2-EpIV SK2-v8



zweite Klasse Reisezugwagen der Gattung Büm234 POP-Lackierung grün in EpIV

Funktionen in EEP:

Alle Waggons verfügen über die folgenden Funktionen:

- Innenbeleuchtung
- editierbare Zuglaufschilder, möglich ab Plug In 2
- Mitfahrerperspektive in der Innenansicht, möglich ab Plug In 1

Innenbeleuchtung:

Die Beleuchtung kann über das Lampen-Symbol



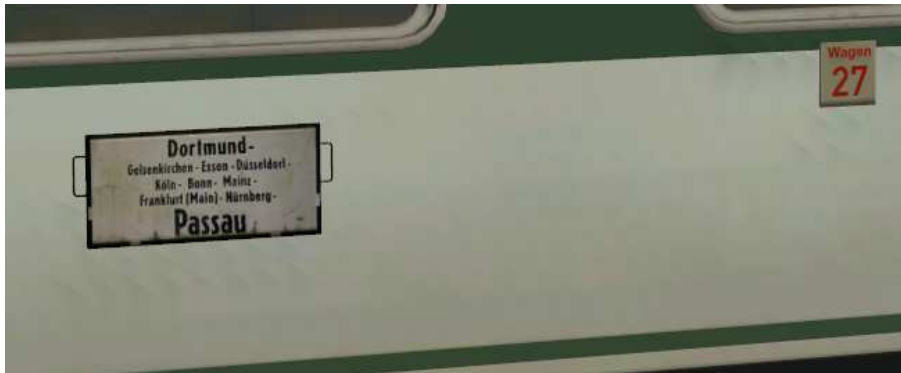
oder Kontaktpunkte ein- und ausgeschaltet werden.

Standardmäßig ist die Beleuchtung am Tag aus- und in der Nacht eingeschaltet.



Editierbare Zuglaufschilder:

Jeder Waggon besitzt Zuglaufschilder, welche ab PlugIn 2 vom Anwender selbst geändert und nach Wunsch beschriftet werden können. Die genaue Vorgehensweise dazu entnehmen Sie bitte der Anleitung zu EEP. Es kann das Zuglaufschild und die Waggennummer verändert werden. Die Änderungen sind bei den äußeren und inneren Schildern wirksam.

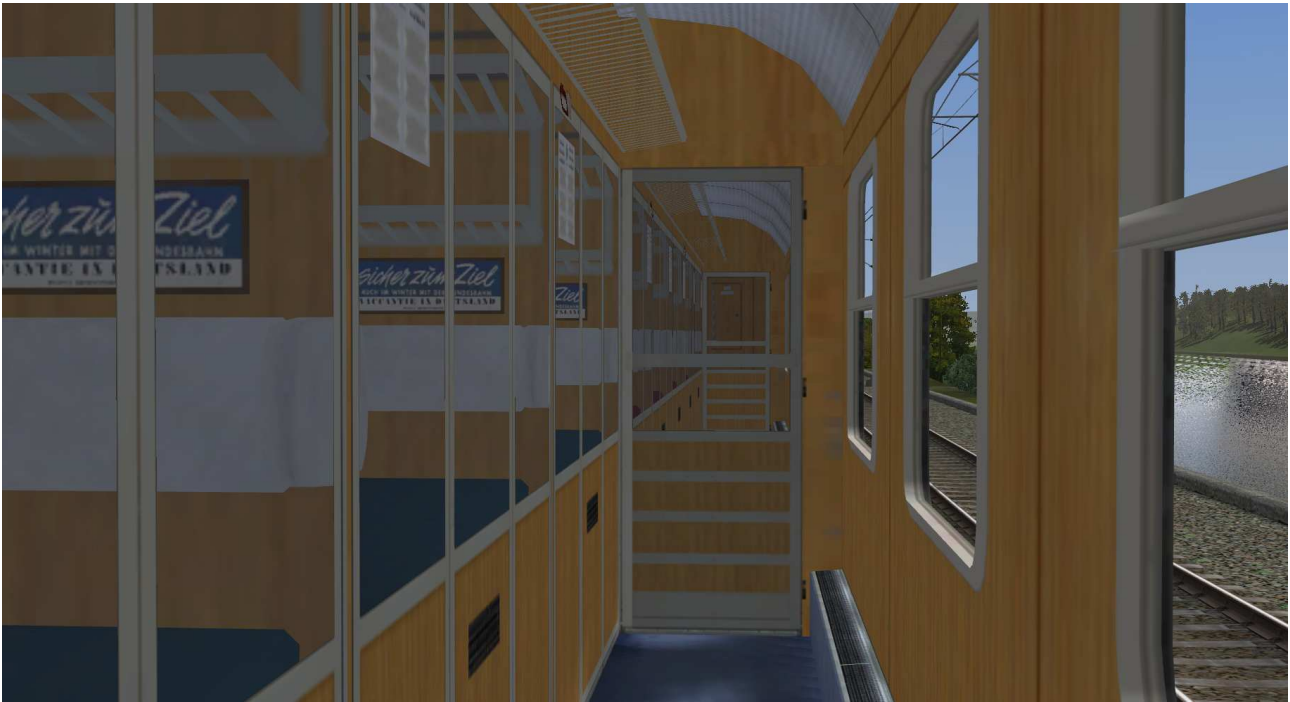


Die Zuglaufschilder können an den Außenseiten mittels Schieberegler abgehängt werden.

Mitfahrerperspektive in der Innenansicht:

Alle Waggon besitzen eine komplett nachgebaute Inneneinrichtung. Bei ausgewähltem Rollmaterial (Taste F9) kann mit Drücken der Taste 8 auf der Tastatur in die Innenansicht umgeschaltet werden.





Viel Spaß mit den Modellen wünscht Stefan Köhler-Sauerstein.
Für Anfragen, Lob oder auch Kritik bitte eine eMail an stks@gmx.de senden.