

Betriebsüberwachungsgebäude Leipzig Hbf

Das Betriebsüberwachungsgebäude des Leipziger Hauptbahnhofes wurde Ende der 30er Jahre erbaut. In seiner Architektur (T-Form) ist es an die Form des zur selben Zeit errichteten Stellwerks B3 angelehnt. Man kann es leicht für ein Stellwerk halten, was es jedoch nie war.



Mit dem Ende der Bahnepoche IV wurde auch das Ende dieses Gebäudes eingeläutet. Genutzt wurde es bis dahin zur Überwachung des Bahnbetriebes durch den Bahnhofsdispatcher. Heute besitzt es keine derartige Funktion mehr. Lediglich zu Großveranstaltungen (wie zur Fußball-WM 2006) wurde/wird das Objekt von der Bundespolizei zur Überwachung genutzt.

Die Antennen wurden erst ab Epoche V errichtet. Die unteren Fenster wurden vermauert, die Tür durch eine Gittertür nochmals gesichert. Lediglich die markante Bahnhofsuhr auf dem Dach erfüllt auch heute noch ihren Zweck.

Das Modell "Betriebsüberwachung Leipzig Hbf EpII-EpIV" stellt sein ursprüngliches Vorbild dar.



Modell "Betriebsüberwachung Leipzig Hbf EpV-EpVI" gibt den aktuellen Zustand wieder.



Beide Gebäude sind ohne Uhr und Geländer auf dem Dach gebaut. Somit lassen sich die Modelle auch als Stellwerke einsetzen. Uhr und Geländer gibt es in diesem Set zudem als Dachaufbau-Kombination (Anleitung auf den folgenden Seiten) und jeweils getrennt, daher können diese auch separat genutzt werden.



Anleitung:

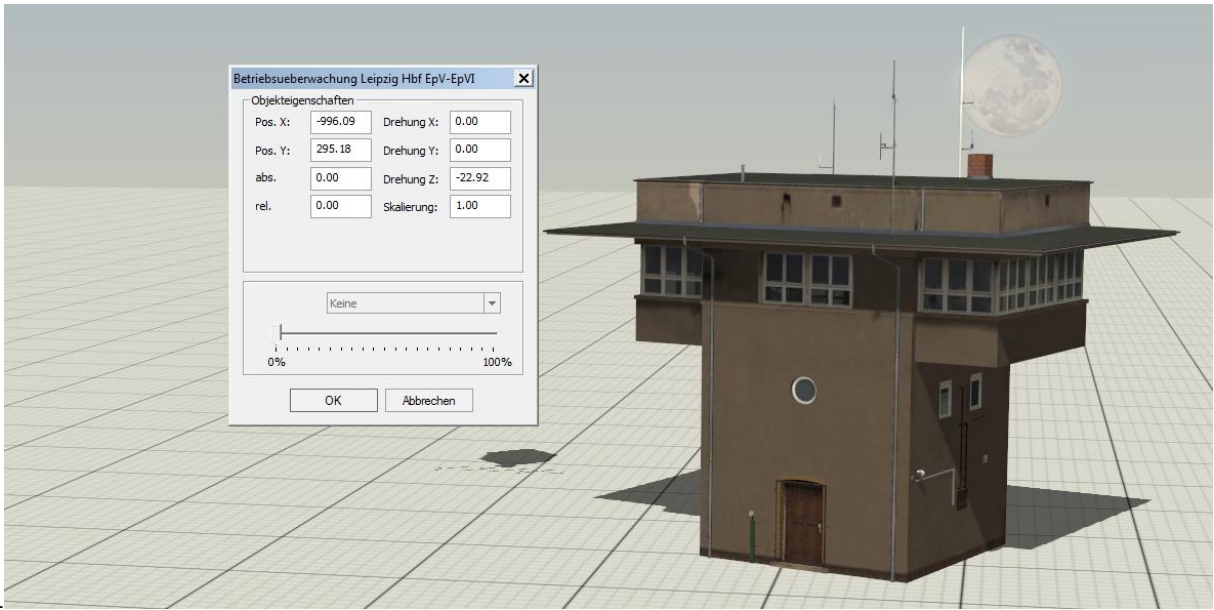


Abb. 1

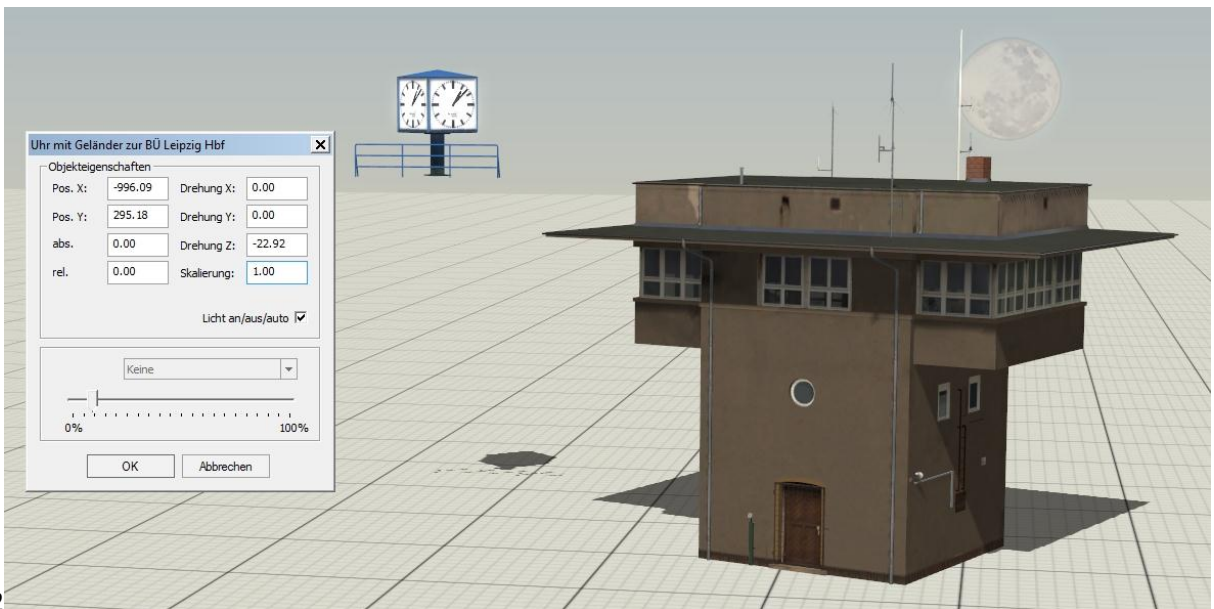


Abb. 2

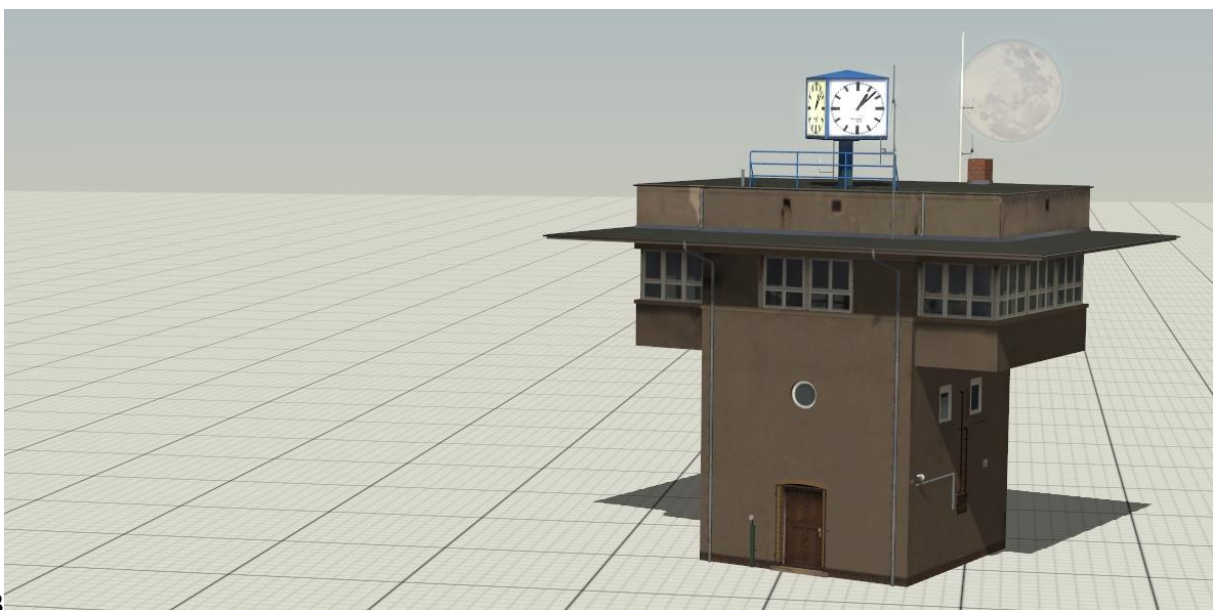


Abb. 3

- Abb. 1: Man platziert das Modell „Betriebsüberwachung Leipzig Hbf EpII-EpIV“ oder „Betriebsüberwachung Leipzig Hbf EpV-EpVI“ auf der Anlage an die gewünschte Stelle. Die Koordinaten und Werte unter den Objekteigenschaften werden notiert.
- Abb. 2: Als nächstes wird das Modell „Uhr mit Geländer zur BÜ Leipzig Hbf“ auf die Anlage gesetzt und das Objekteigenschaftsfenster geöffnet. Die zuvor notieren Daten trägt man nun 1:1 wieder ein.
- Abb. 3: Danach befindet sich die Uhr auf dem Dach des Gebäudes an der originalen Position.

Ressourcen-Struktur:

- Betriebsüberwachung Leipzig Hbf EpII-EpIV (Immobilien\Verkehr\Bahnhöfe)
- Betriebsüberwachung Leipzig Hbf EpV-EpVI (Immobilien\Verkehr\Bahnhöfe)
- Uhr mit Geländer zur BÜ Leipzig Hbf (Immobilien\Verkehr\Bahnhöfe)
- Blaue Bahnhofsuhr (Immobilien\Verkehr\Bahnsteigsysteme)
- Blaues Geländer (Immobilien\Ausstattung\Begrenzungen)

Viel Spaß mit den Modellen

Markus Meyer (MM2)

Bei Kontaktaufnahme bitte per Mail an eep-modellbau-mm@t-online.de