

Betonwerk dunkel Erweiterungsset



Vorwort:

Diese Anleitung wurde für das Modellset V10NTB10042 erstellt.

In diesem Modellset befindet sich ein Betonwerk in einer dunklen Ausführung als Erweiterungsset, welches in Modulbauweise ausgeführt und mit Zubehör ausgestattet wurde. Mit diesen Modellen soll eine große Vielfalt für den Aufbau eines Betonwerkes erreicht werden.

Es sind in diesem Modellset Modelle als Gleisobjekte, Immobilien, Rollmaterial und Güter enthalten.

- Die Gleisobjekte werden nach Ressourcen – Gleisobjekte – Sonstiges,
- die Immobilien nach Ressourcen – Immobilien – Industrie – Anlagen,
- das Rollmaterial nach Ressourcen – Rollmaterial – Maschinen,
- und die Güter nach Ressourcen – Goods – Boxes installiert.

Die Auswahl der Gleisobjekte als Sonstiges (Wasserweg) zu konstruieren ist deshalb erfolgt, damit der Einsatz an Gleisen und Straßen erfolgen kann und somit ein ungewolltes Ankoppeln mit anderen Splines verhindert wird. Die Höhe des Splines „unsichtbarer Wasserweg“, mit dem diese Modelle ausgestattet wurden, liegt bei 2,0m, um die Modelle besser zusammensetzen zu können, so kann auch der beigegefügte Kran in seinen unterschiedlichen Ausführungen problemlos aufgesetzt werden. Auch wurde ein Sockel von -0,5m an den Hallen und der Kran-Bahn angebracht, so dass diese Modelle auch in einem unebenen Gelände verbaut werden können. Eine genaue Beschreibung der Abkürzungen in den jeweiligen Modellnamen kann den nachfolgenden Ausführungen entnommen werden. Diese Abkürzungen wurden notwendig, da bei einem voll ausgeschriebenen Modellnamen die letzten Bezeichnungen im Vorschaufenster von EEP nicht mehr sichtbar wären.

Ein Hinweis in eigener Sache:

Ich empfehle einen Aufbau der Hallen in 3D immer von Front nach Ende und bei der Kran-Bahn von Anfang nach Ende. Da es vorkommen kann, dass sich ein Bauteil während des Zusammenführens um 180° dreht, empfehle ich, dieses in der 2D-Ansicht zu korrigieren. Es handelt sich hierbei nicht um einen Fehler im Modell, sondern liegt an der Verarbeitung von Modellen in EEP.

Allgemeiner Hinweis:

Dieses Set wurde in einer dunklen Ausführung als Erweiterungsset konstruiert. Das Betonwerk dunkel ist bereits als Basis-Set unter der Nummer V10NTB10039 im EEP-Shop erschienen. Geplant sind ebenfalls noch

- Erweiterungen in der hellen und dunklen Ausführung.

Dazu gehören Modelle, die miteinander verbunden sind, sowie Sozial- und Nebengebäude. Diese gesamten Modellsets werden als eigenständige Sets erscheinen. Beim Kauf des Basis-Sets dunkel wird ein Preisnachlass bei Erwerb dieses Erweiterungssets eingeräumt.

Allgemeine Beschreibung:

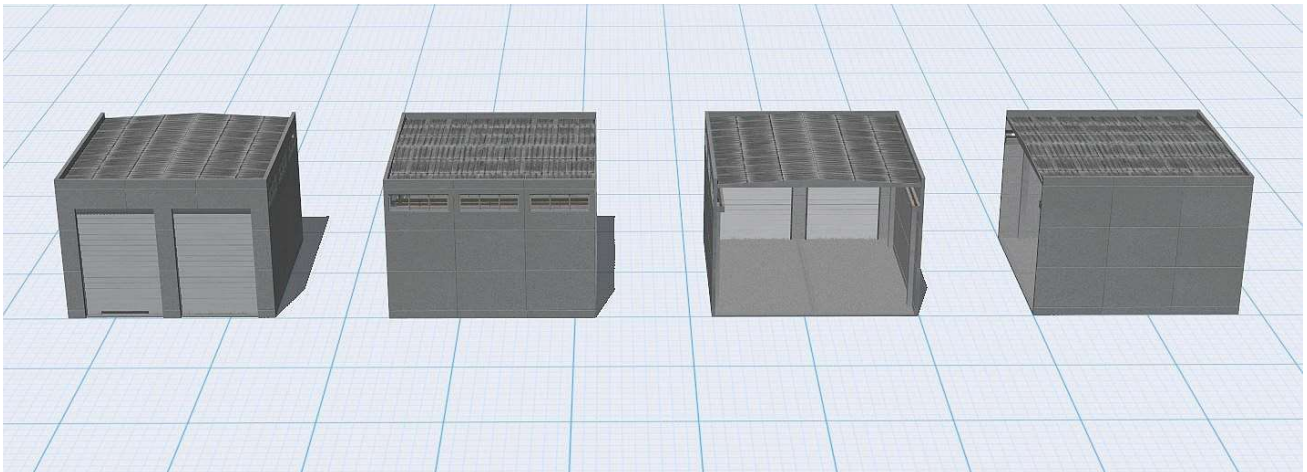
Die Hallen wurden so konstruiert, dass diese als Gleisobjekte nur in einer Richtung zusammengesetzt werden können. Der Grund für diese Bauweise liegt in der eingebauten Kran-Bahn. Diese hat auf einer Seite die sogenannte Stromschiene, welche den Kran mit Spannung versorgt. Bei den Immobilien und Gleisobjekten ist an der jeweiligen Seite, welche mit dem nächsten Bauteil zusammengefügt wird, eine sogenannte Fuge der Betonplatten vorhanden, um ein nahtloses Zusammenführen der Bauteile zu gewährleisten. In den Hallenteilen als Immobilie wurde die Kran-Bahn entfernt, um diesen Immobilien eine größtmögliche Anwendungsbreite zu gewährleisten. Die Hallen sind nachts von innen beleuchtet. Auch wurden der Kran und der Betonkübel als Extramodell mit einer Lichtfunktion versehen, so dass diese sich in der Nacht in den Hallen den Lichtverhältnissen anpassen können.

Die Höhe des Fußbodens in den Hallen beträgt 10 cm. Einige Tore besitzen unterhalb des letzten Torteiles eine Aussparung. Diese Tore sind für einen Gleisanschluss konstruiert und für die Einsetzhöhe eines Gleises von 0,3 m angepasst worden. Die entsprechend geschlossenen Tore sind für Straßen und Wasserwege vorgesehen. Der Gleisabstand zwischen den Toren beträgt 5,5 m. Die mit Lichtfunktion zusätzlich versehenen Modelle sind im Modellnamen mit „innen“ gekennzeichnet.

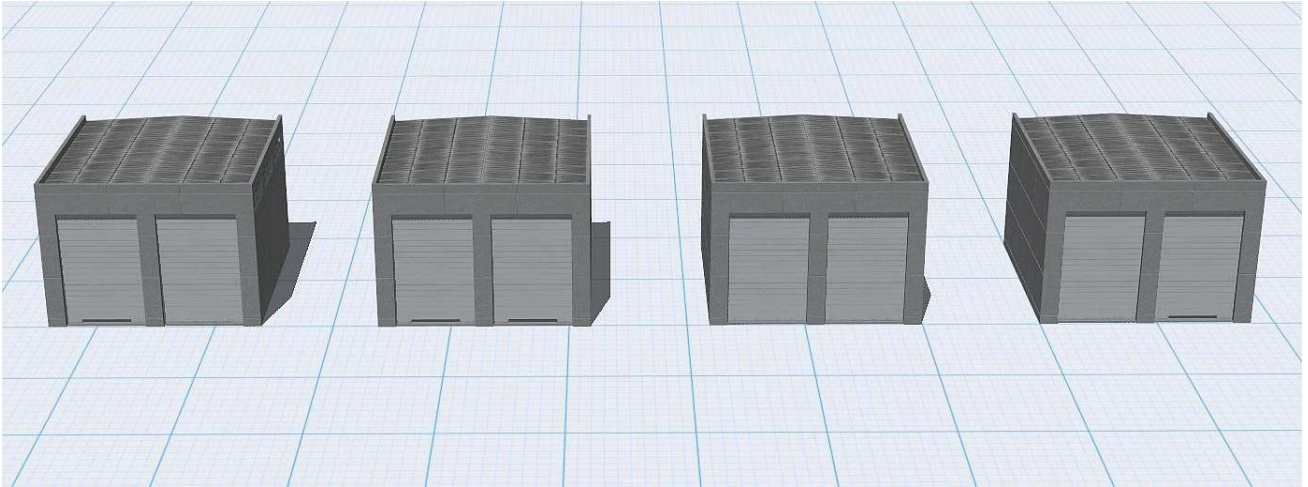
Bauteilbeschreibung:

Alle Modelle beginnen mit der Bezeichnung „Betonw1“. Ausnahme bilden die *Schab Tuer1* und *PL4 bl/br/gr/rt*, diese beginnen mit „Betonw“.

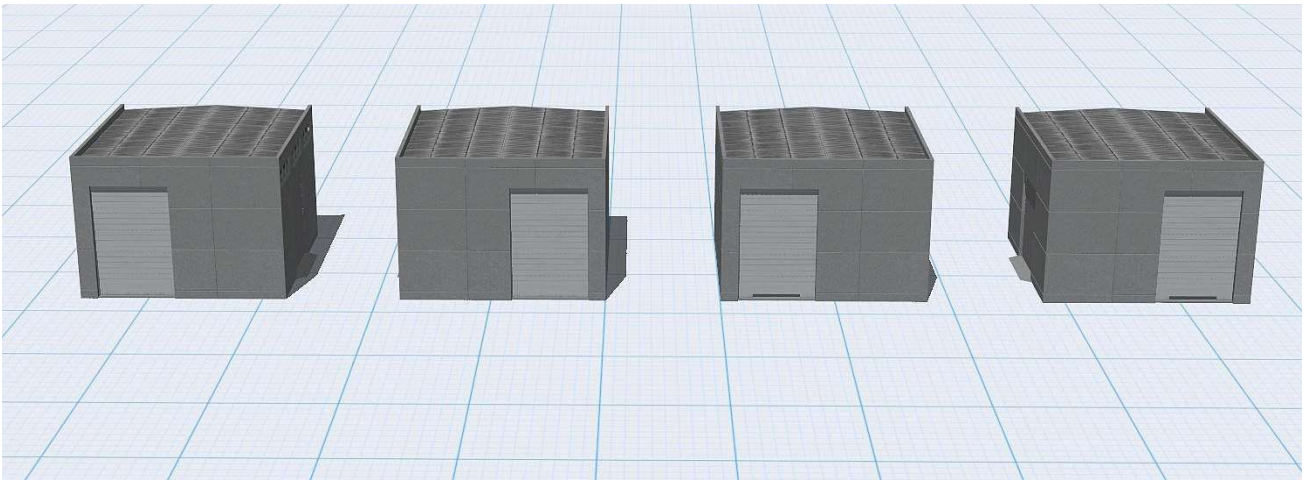
- **HaKl** = Halle klein, (Gleisobjekt – Wasserweg/Sonstiges)
- **Front** = alle Hallenteile mit denen man einen Bausatz beginnt
- **Tor** = Hallenteil mit Tor(en) in der Giebelseite
- **2Gl** = 2 Tore für Gleise
- **2Str** = 2 Tore für Straßen oder Wasserwege
- **liGl** = Tor links für Gleise, inklusive Seitentor
- **liStr** = Tor links für Straßen und Wasserwege, inklusive Seitentor
- **reGl** = Tor rechts für Gleise, inklusive Seitentor
- **reStr** = Tor rechts für Straßen und Wasserwege, inklusive Seitentor
- **liGl reStr** = Tor links für Gleise und Tor rechts für Straßen und Wasserwege
- **liStr reGl** = Tor links für Straßen und Wasserwege sowie Tor rechts für Gleise.



Seitenansichten Halle klein Front (HaKl Front)

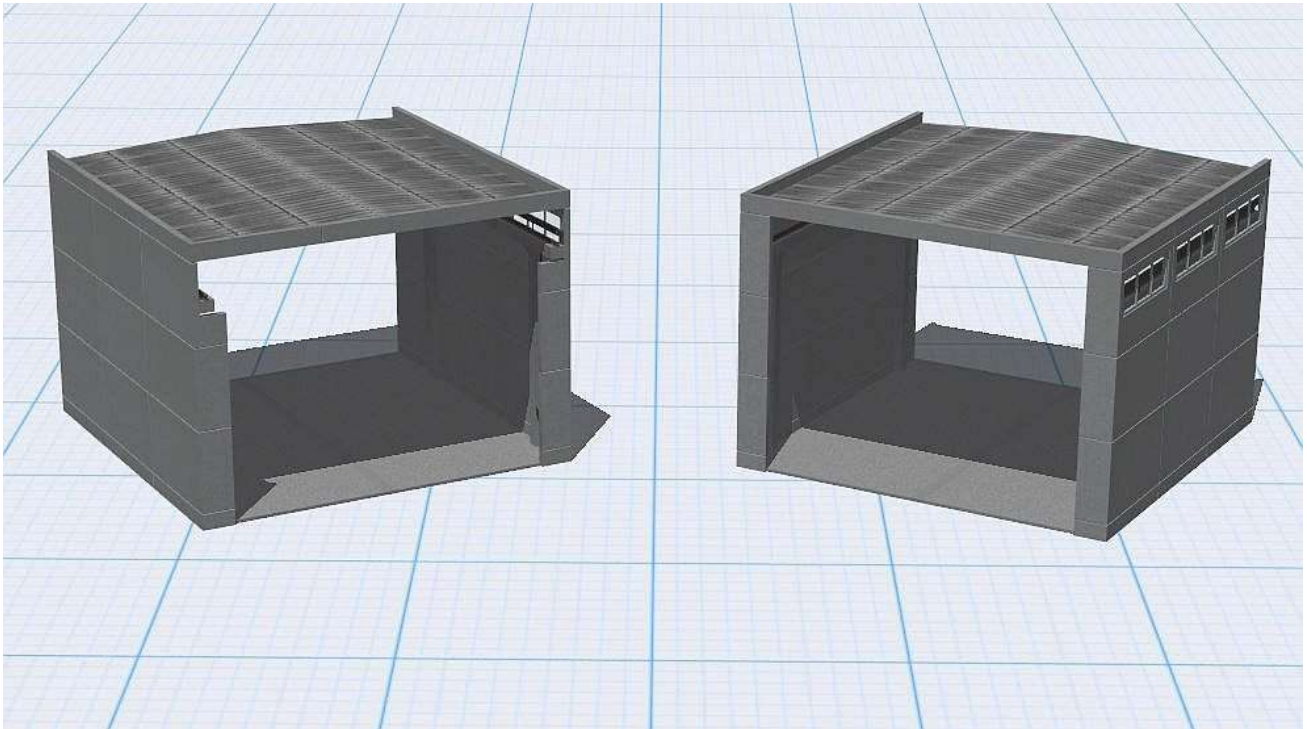


Halle klein Front (HaKl Front) mit 2 Toren



Halle klein Front (HaKl Front) mit einem Tor in der Front und einem Tor in der Seitenwand

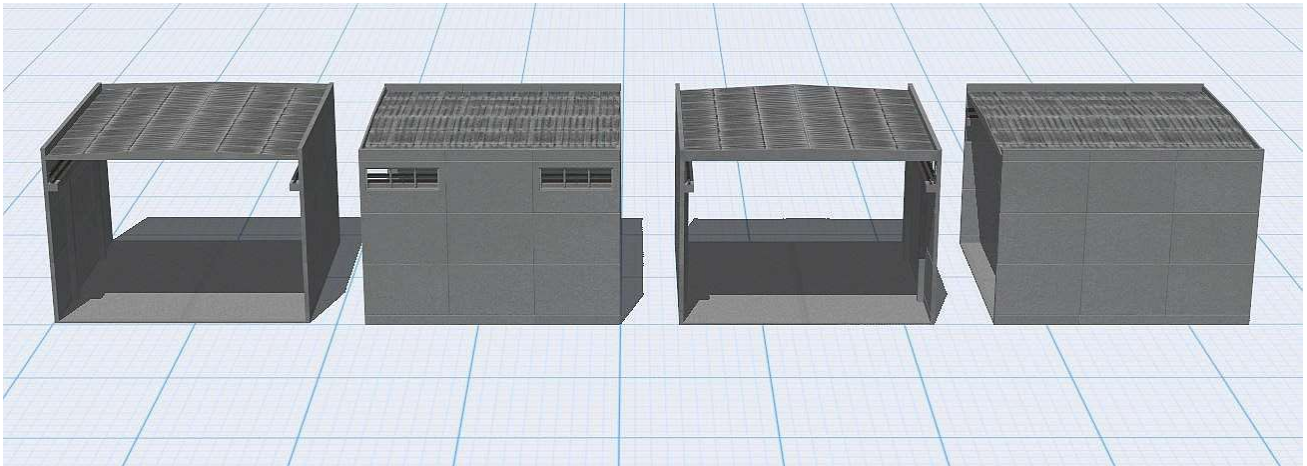
- **offen** = offenes Hallenstück mit Kran-Bahn Ende in der Halle
- **DuFa** = offenes Hallenstück zum Weiterführen mit Bauteilen der Kran-Bahn



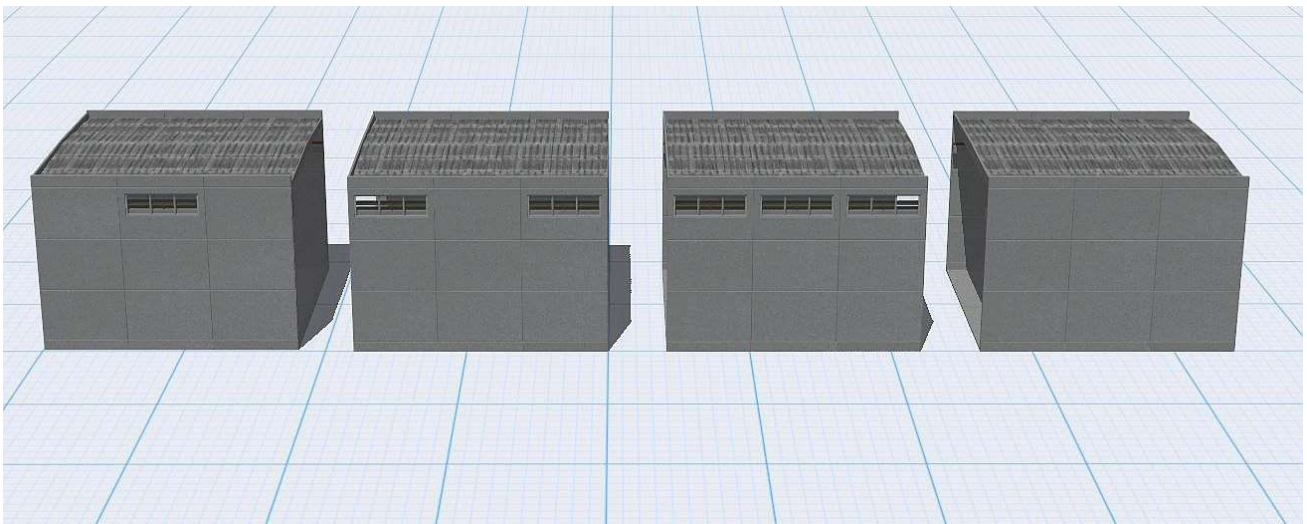
Halle klein Front offen/Durchfahrt (HaKl Front offen/DuFa)

Betonwerk dunkel (Erweiterungsset)

- **Verl** = ein Hallenstück als Verlängerung
- **oFe** = ein Hallenstück ohne Fenster
- **1Fe** = ein Hallenstück mit einem Fenster mittig
- **2Fe** = ein Hallenstück mit zwei Fenstern, jeweils 1 links und 1 rechts
- **3Fe** = ein Hallenstück mit drei Fenstern, maximale Anzahl



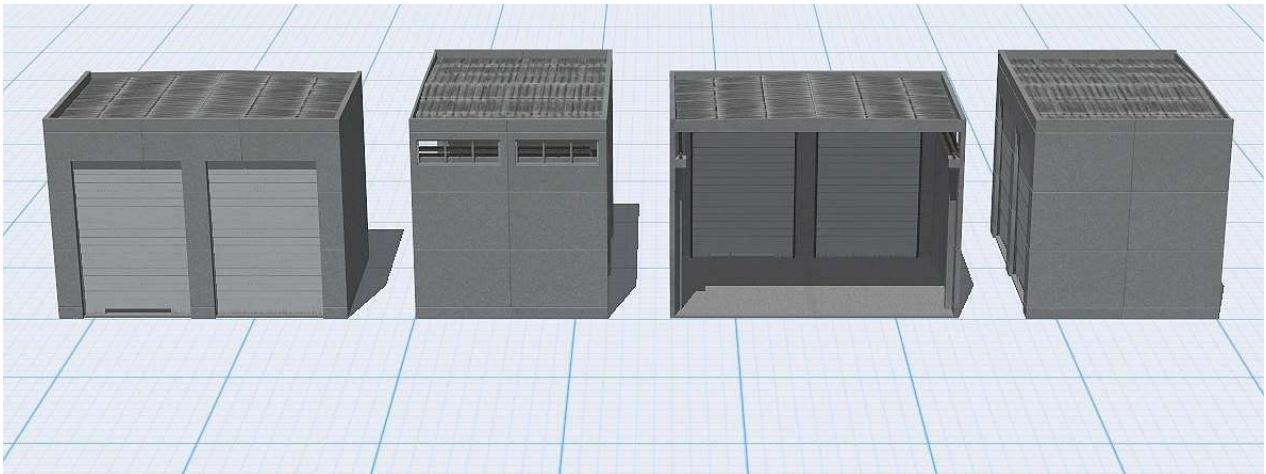
Seitenansichten Halle klein Verlängerung (HaKl Verl)



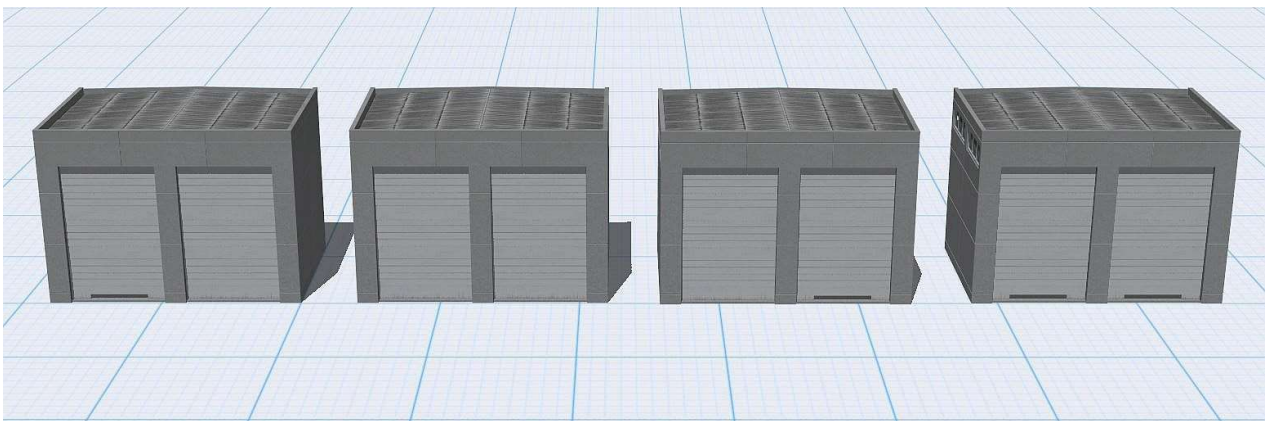
Ausführungen Halle klein Verlängerung (HaKl Verl)

Betonwerk dunkel (Erweiterungsset)

- **Ende** = alle Hallenteile mit denen der Bausatz beendet wird
- **Tor** = Hallenteil mit Tor(en) in der Giebelseite
- **2Gl** = 2 Tore für Gleise
- **2Str** = 2 Tore für Straßen oder Wasserwege
- **liGl** = Tor links für Gleise
- **liStr** = Tor links für Straßen und Wasserwege
- **reGl** = Tor rechts für Gleise
- **reStr** = Tor rechts für Straßen und Wasserwege
- **liGl reStr** = Tor links für Gleise und Tor rechts für Straßen und Wasserwege
- **liStr reGl** = Tor links für Straßen und Wasserwege sowie Tor rechts für Gleise

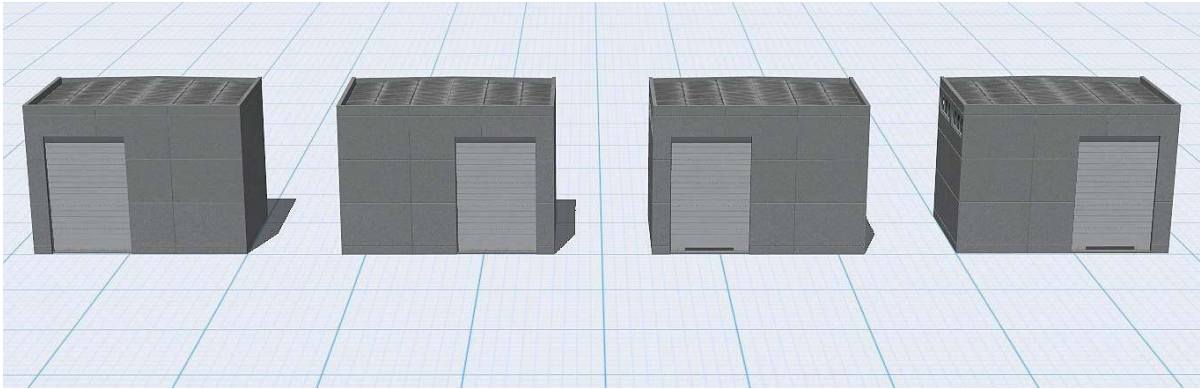


Seitenansichten Halle klein Ende (HaKl Ende)



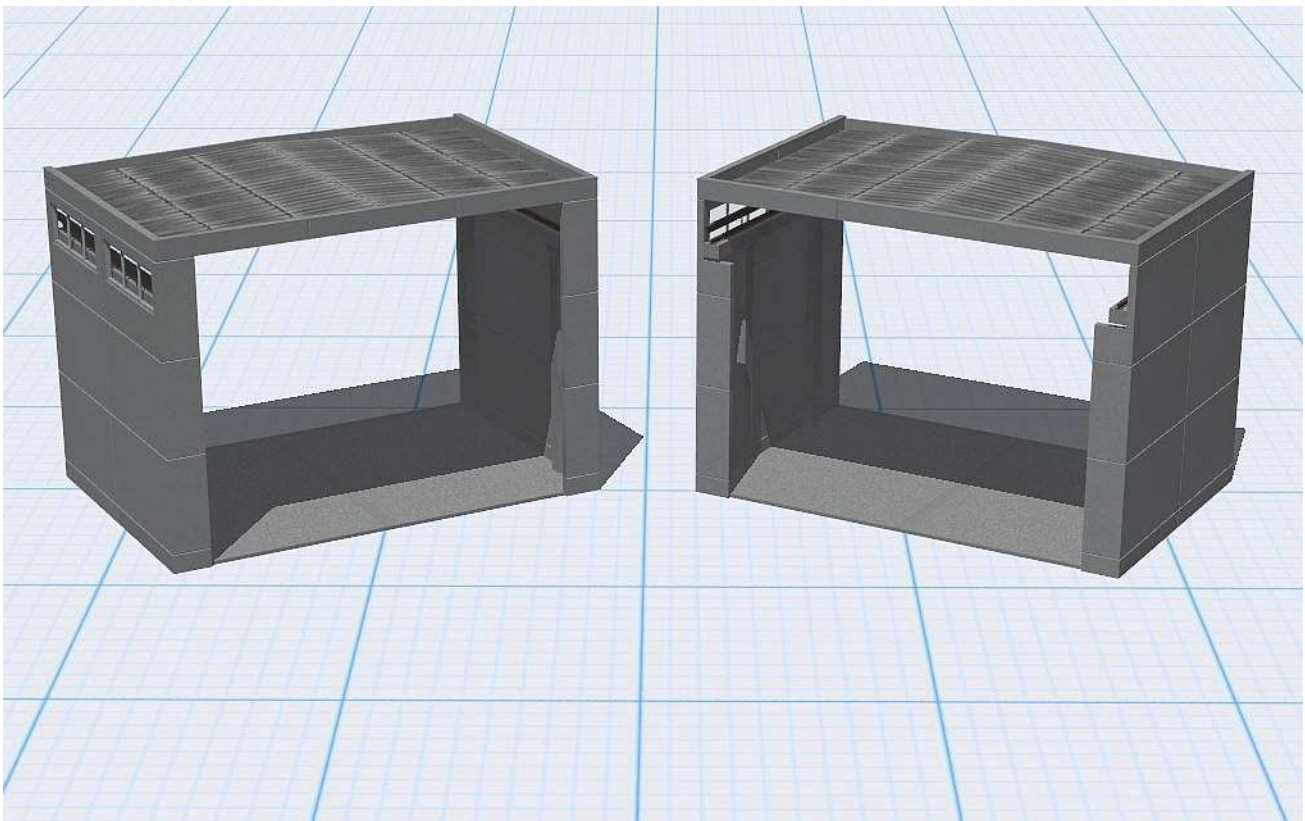
Halle klein Ende (HaKl Ende) mit 2 Toren

Betonwerk dunkel (Erweiterungsset)



Halle klein Ende (HaKl Ende) mit einem Tor

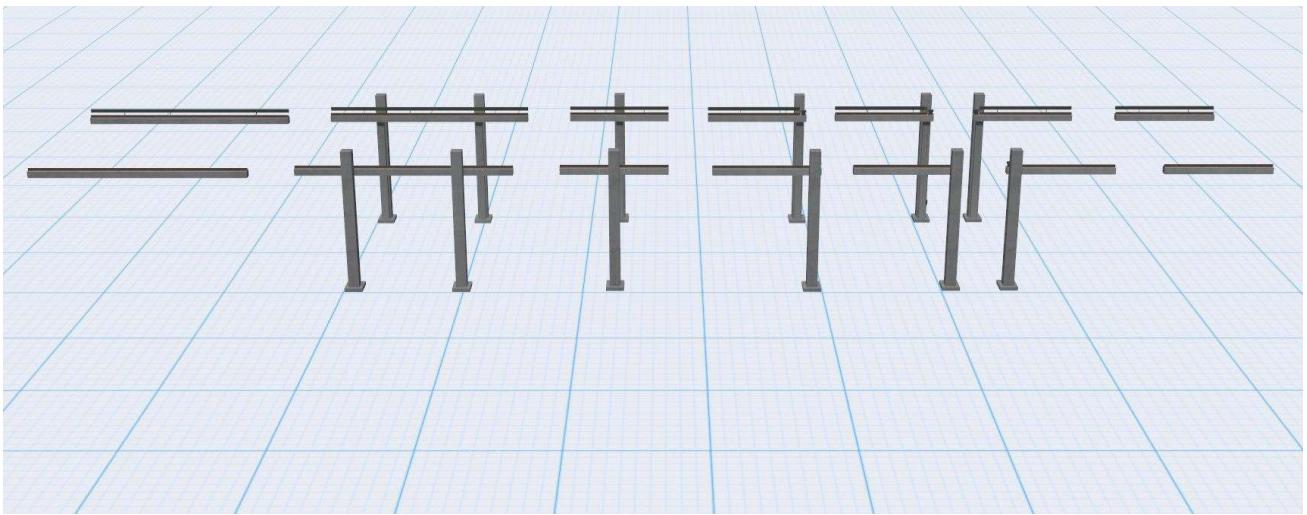
- **offen** = offenes Hallenstück mit Kran-Bahn Ende in der Halle
- **DuFa** = offenes Hallenstück zum Weiterführen mit Bauteilen der Kran-Bahn



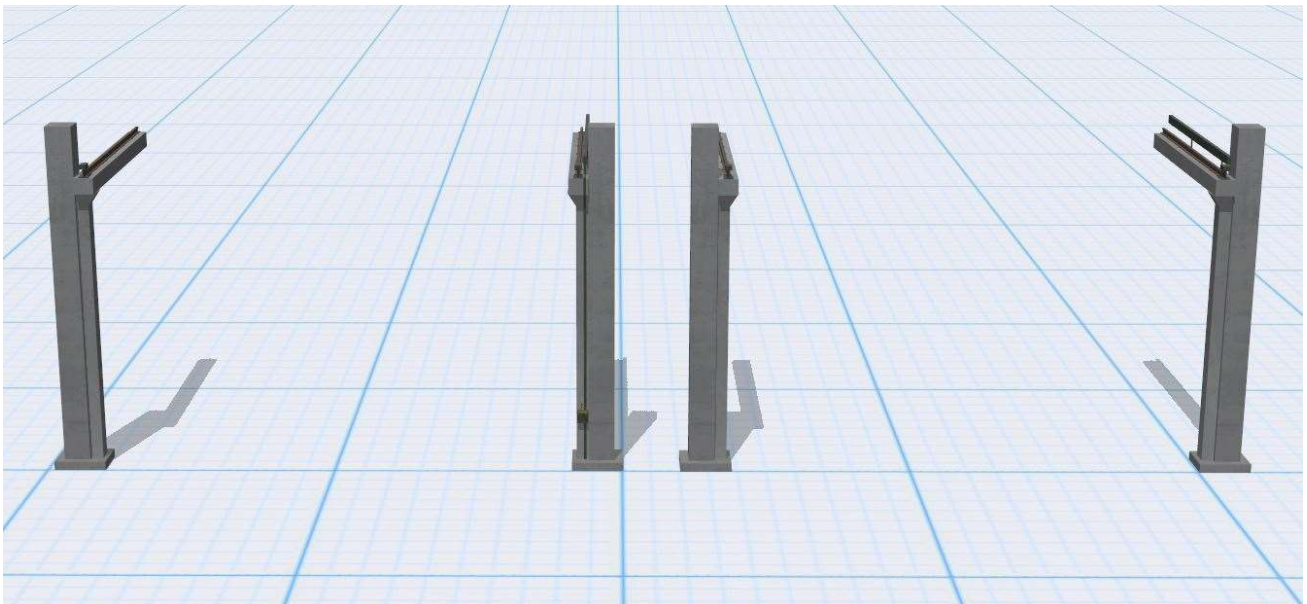
Halle klein Ende offen/Durchfahrt (HaKl Ende offen/DuFa)

Betonwerk dunkel (Erweiterungsset)

- **Kranbahn** = Kran-Bahn-Bauteil (Gleisobjekt – Wasserweg/Sonstiges)
- **6m** = Kran-Bahn 6m lang mit einer Stütze
- **12m** = Kran-Bahn 12m lang mit 2 Stützen
- **Verl** = Verlängerung mit der jeweiligen Länge von 6m oder 12m, ohne Stützen
- **Anf** = Anfangsbauteil der Kran-Bahn zum Ansetzen, z.B. an das Frontteil DuFa
- **Anfl** = Anfangsbauteil mit Stromeinspeisung für eine eigene Kran-Bahn ohne Halle
- **Ende** = Abschlussbauteil der Kran-Bahn



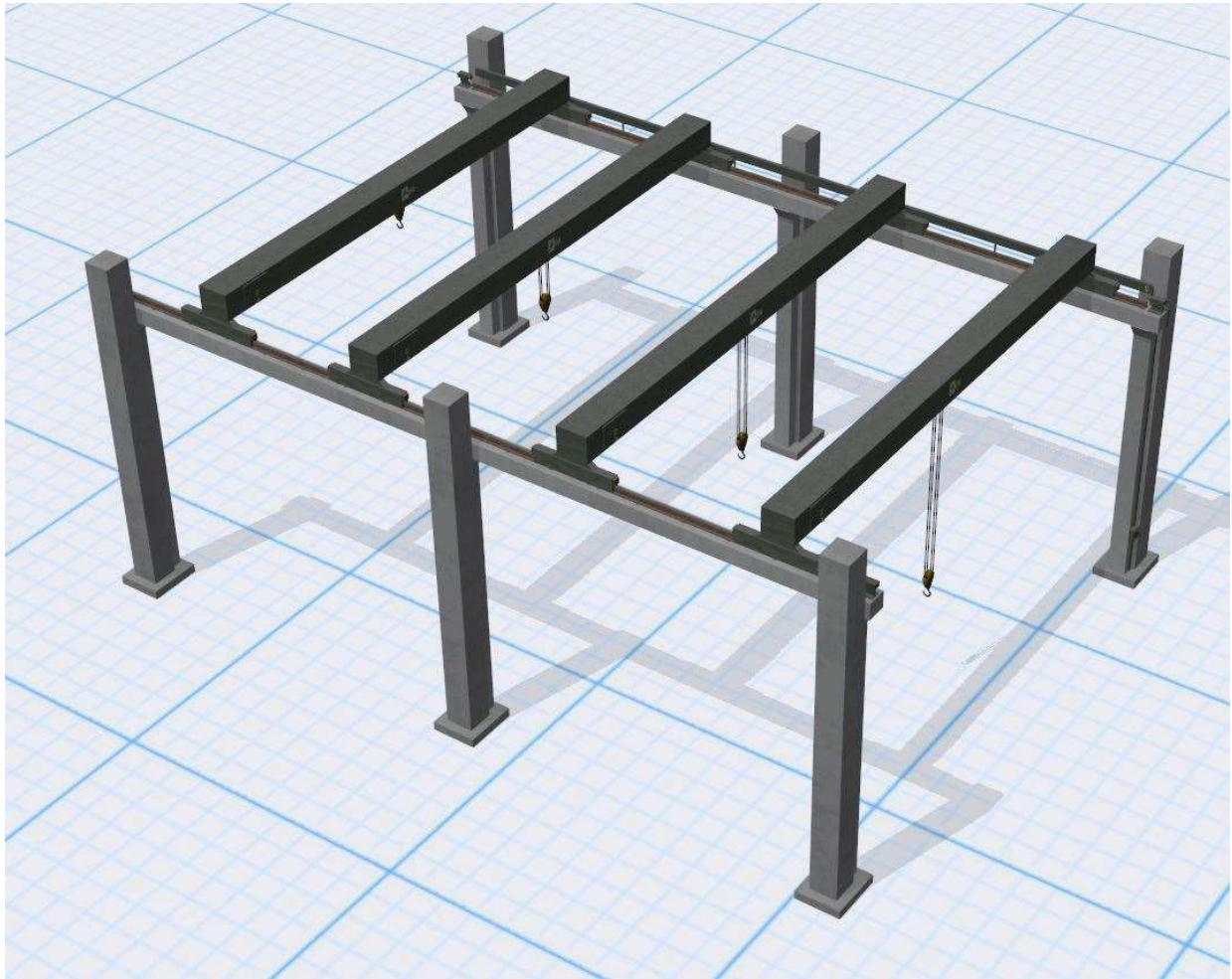
Übersicht der Bauteile der Kran-Bahn



Links im Bild **Anfl** – Einspeisung an der rechten Stütze, rechts im Bild **Anf**,

Betonwerk dunkel (Erweiterungsset)

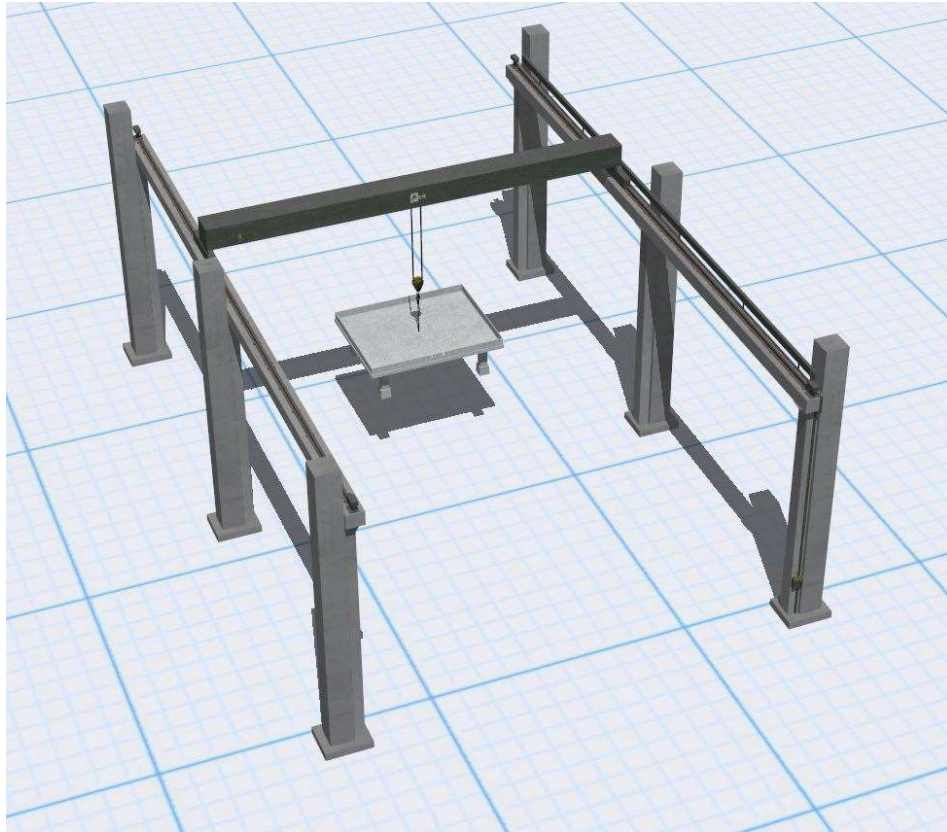
- **Kran** = ein Kran als Rollmaterial (Rollmaterial – Maschinen)
- **(V10)** = **dieser Kran kann ab der Version EEP 10 bis EEP 13 verwendet werden**, ab EEP 14 nur bedingt. Die Besonderheiten dieses Kranes werden weiter unten aufgeführt
- **(V14)** = **Dieser Kran ist ab der EEP-Version 14 einsetzbar**
- **Innen** = dieser Kran ist mit einer Lichtfunktion ausgestattet und ist für den Betrieb innerhalb der Hallen bei Nacht vorgesehen



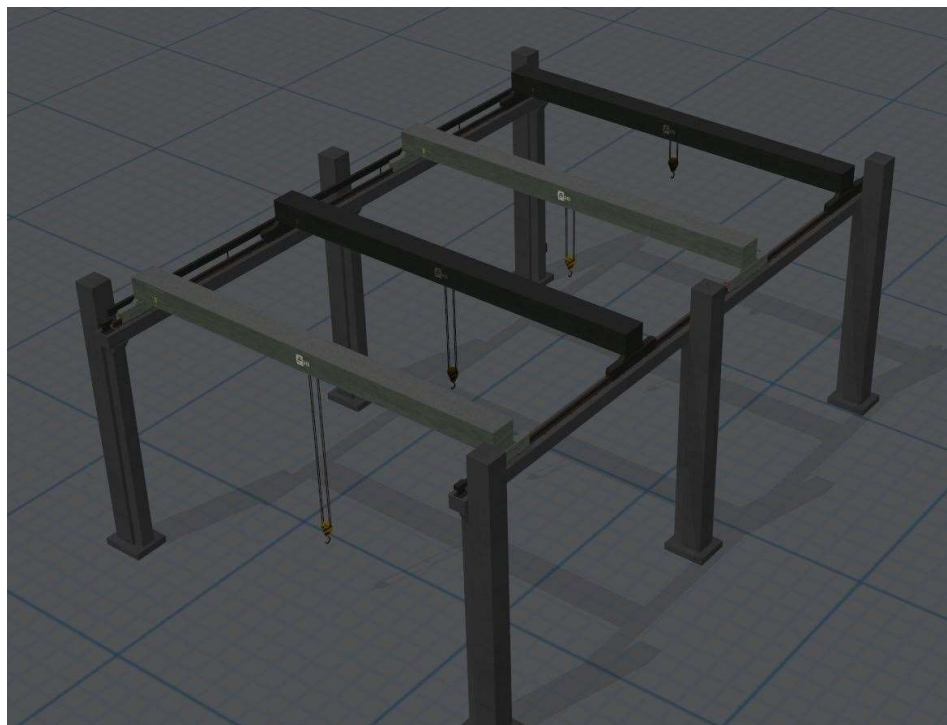
Besonderheiten zum Kran (V10)

Dieser Kran bietet mit seinem „Greifpunkt“ (Andocken der Güter) vom Haken selbst bis 2,8m unterhalb des Hakens die Möglichkeit, ein Güterstück zu „greifen“. Dafür wurde eine zusätzliche Achse „Geschirr_Seil“ eingesetzt, welche ein Seil zusätzlich am Haken in der Länge variieren lässt. Das Güterstück besitzt aber immer den Haltepunkt am Haken, um den es dann auch schwingen wird, wird der Kran per Hand zu schnell bewegt. Bei einer normalen Bewegung per Geschwindigkeitsregler (immer nur 1km/h – festgesetzte Geschwindigkeit) wird das Güterstück korrekt bewegt. Das Seil selbst bleibt immer straff und schwingt nicht mit.

Betonwerk dunkel (Erweiterungsset)



Kran V10 mit einem Güterstück und z.T. ausgefahrenem Geschirr_Seil

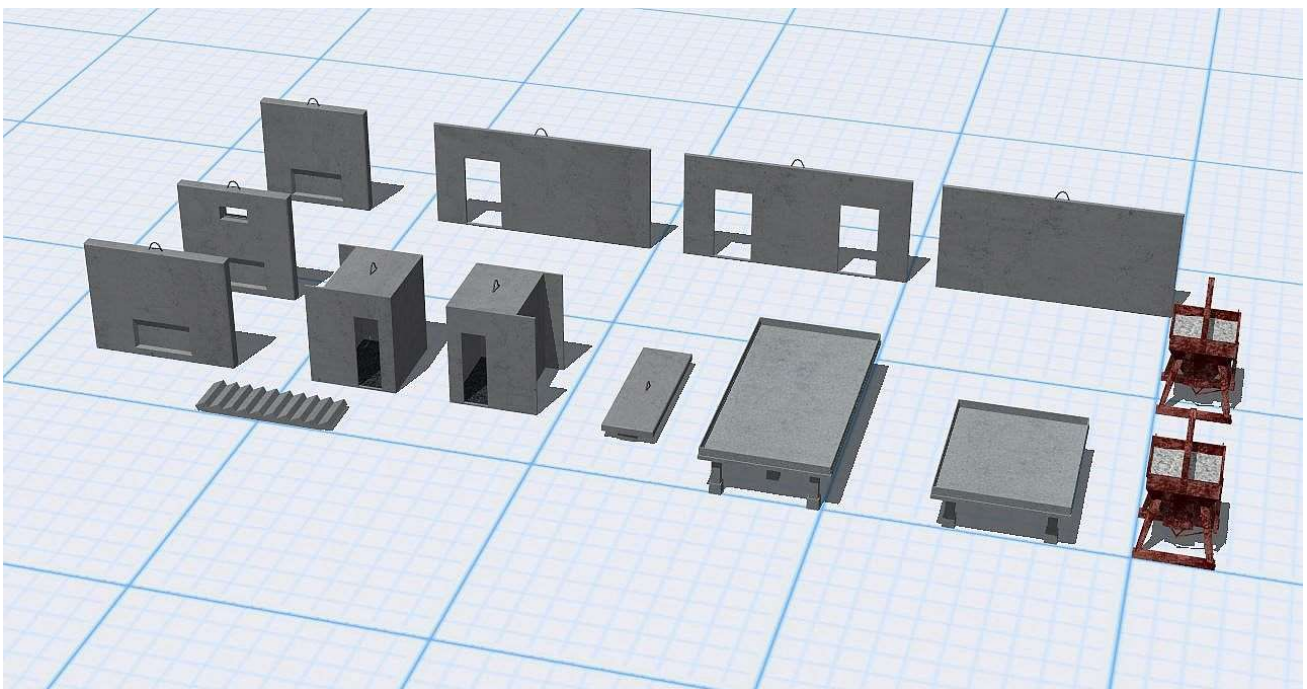


Beispiel der Ansicht des Kranes bei Nacht in unbeleuchtet und beleuchtet

Betonwerk dunkel (Erweiterungsset)

Dem Modellset sind folgende Güter beigefügt:

- **Betonkübell (innen)** = ein Kübel mit Beton gefüllt (innen = Lichtfunktion)
- **Pl De Absatz** = eine Deckenplatte als Absatz für das Treppenhaus
- **gr Pl schmal** = eine große geschlossene schmale Betonplatte (Innenwand)
- **gr Pl schmal 1Tu** = eine große schmale Betonplatte mit einer Türöffnung (Innenwand)
- **gr Pl schmal 2Tu** = eine große schmale Betonplatte mit 2 Türöffnungen (Innenwand)
- **Pl Keller1/2/3** = eine Betonplatte für das Kellergeschoß (Ausführung 1/2/3)
- **Treppe** = eine Betontreppe liegend
- **SRZ Links** = eine Sanitärraumzelle mit einer Türöffnung links
- **SRZ Rechts** = eine Sanitärraumzelle mit einer Türöffnung rechts
- **Tisch gr/kl** = ein Fertigungstisch zur Herstellung der Betonplatten in groß/klein

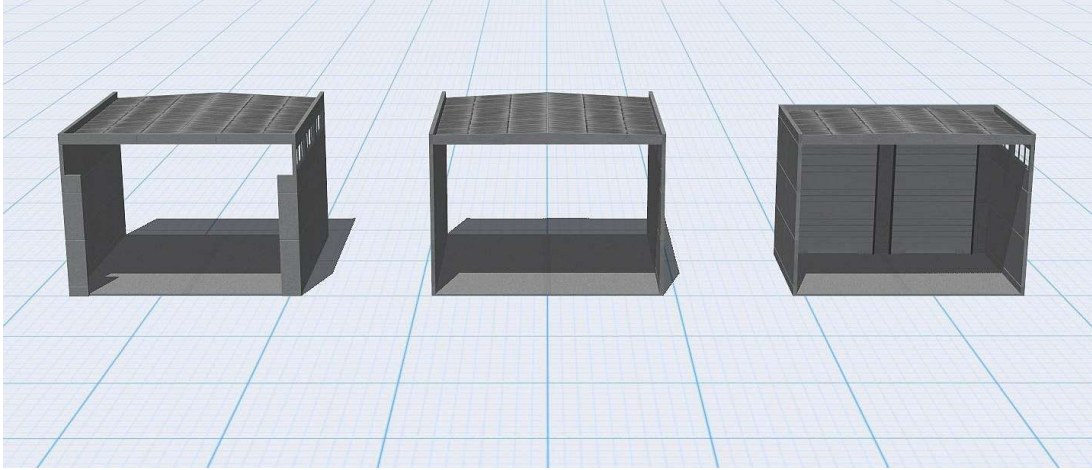


Übersicht der Güter

Diese Zubehörteile wurden als Güter und Immobilien erstellt und werden so wie auf dem Bild gezeigt in EEP eingesetzt. Eine Anpassung der Anordnung an eigene Wünsche ist natürlich möglich.

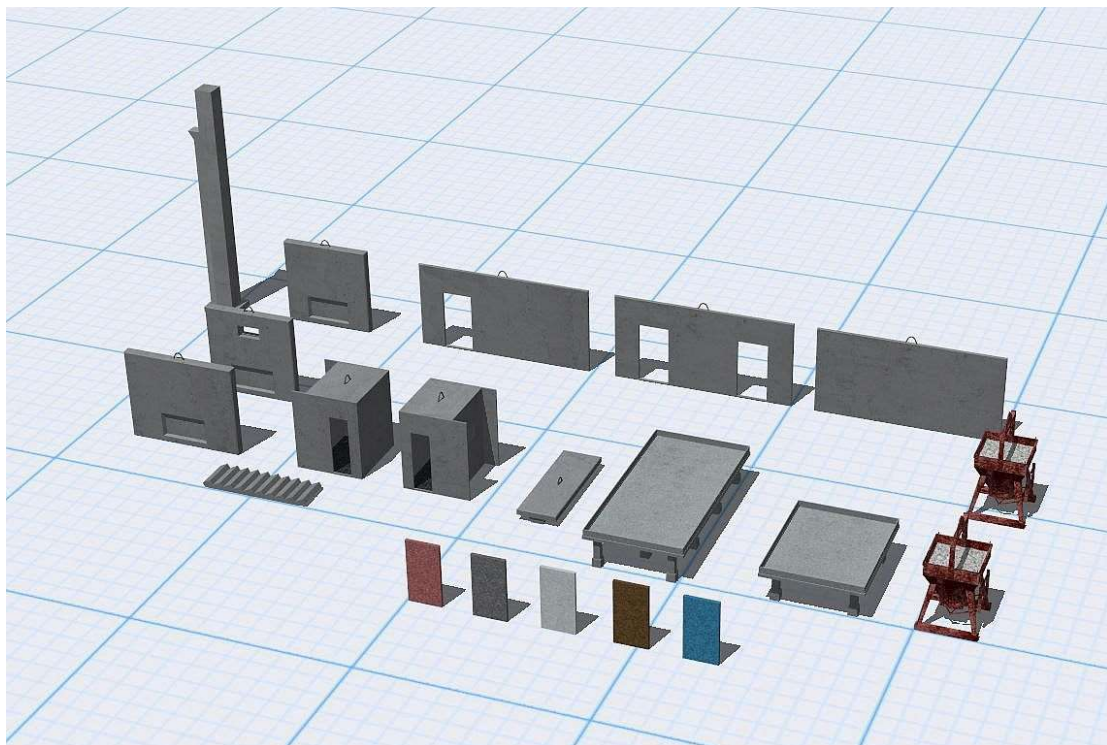
Betonwerk dunkel (Erweiterungsset)

Alle Hallenbauteile als Immobilien besitzen den gleichen Namen wie die entsprechenden Gleisobjekte. Sie werden, wie auch die anderen Immobilien, nach Immobilien – Industrie – Anlagen installiert. Wie schon oben beschrieben, besitzen die Hallenbauteile keine Kran-Bahn aber den gleichen Aufbau wie die Gleisobjekte.



Beispiel Halle klein (HaK1) Immobilie

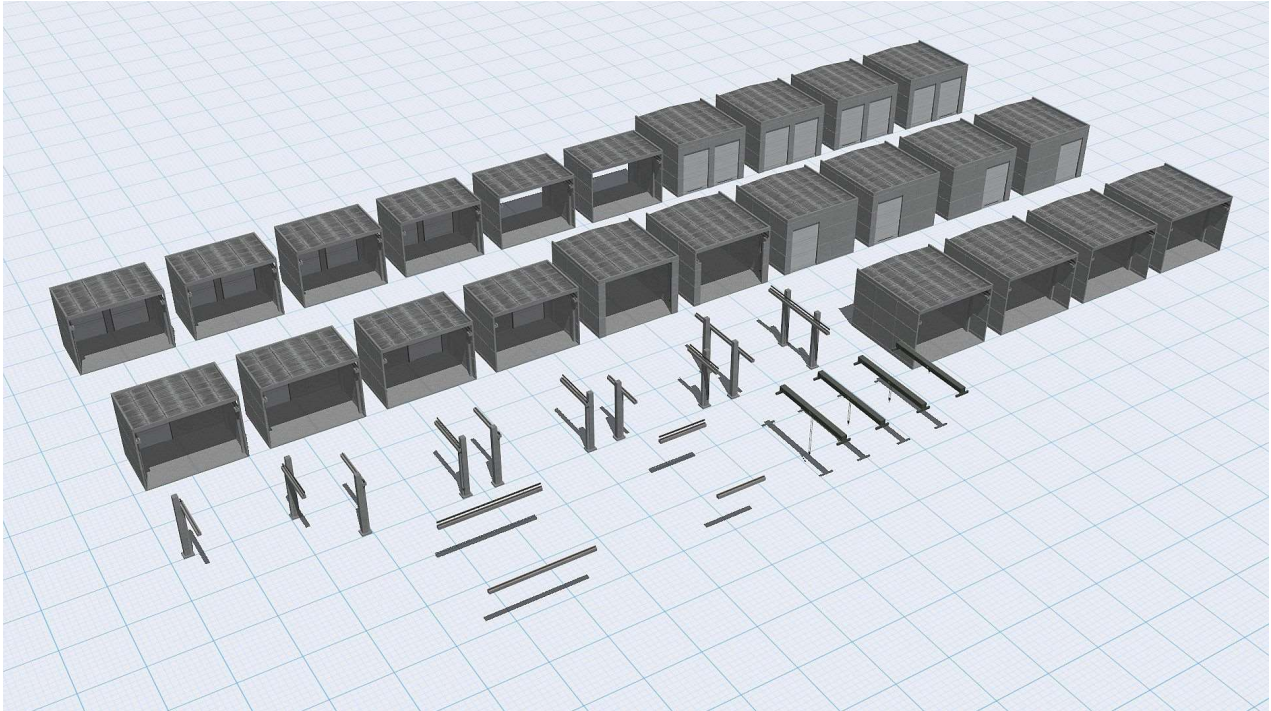
Zusätzlich wurde zu den Gütern für die Immobilien eine einzelne Stütze für die Kran-Bahn und 1 Schablone (**Schab**) hinzugefügt. Die sogenannte Schablone ist für die Fertigungstische gedacht, welche dort eingelegt wird, wo die Öffnung in der jeweiligen Betonplatte sein soll. Diese Schablone gibt es für die Tür (**Tuer1**). Auch wurde diesem Set eine Platte in den Farbtönen blau, braun, grau und rot hinzugefügt (**PL4 bl/br/gr/rt**).



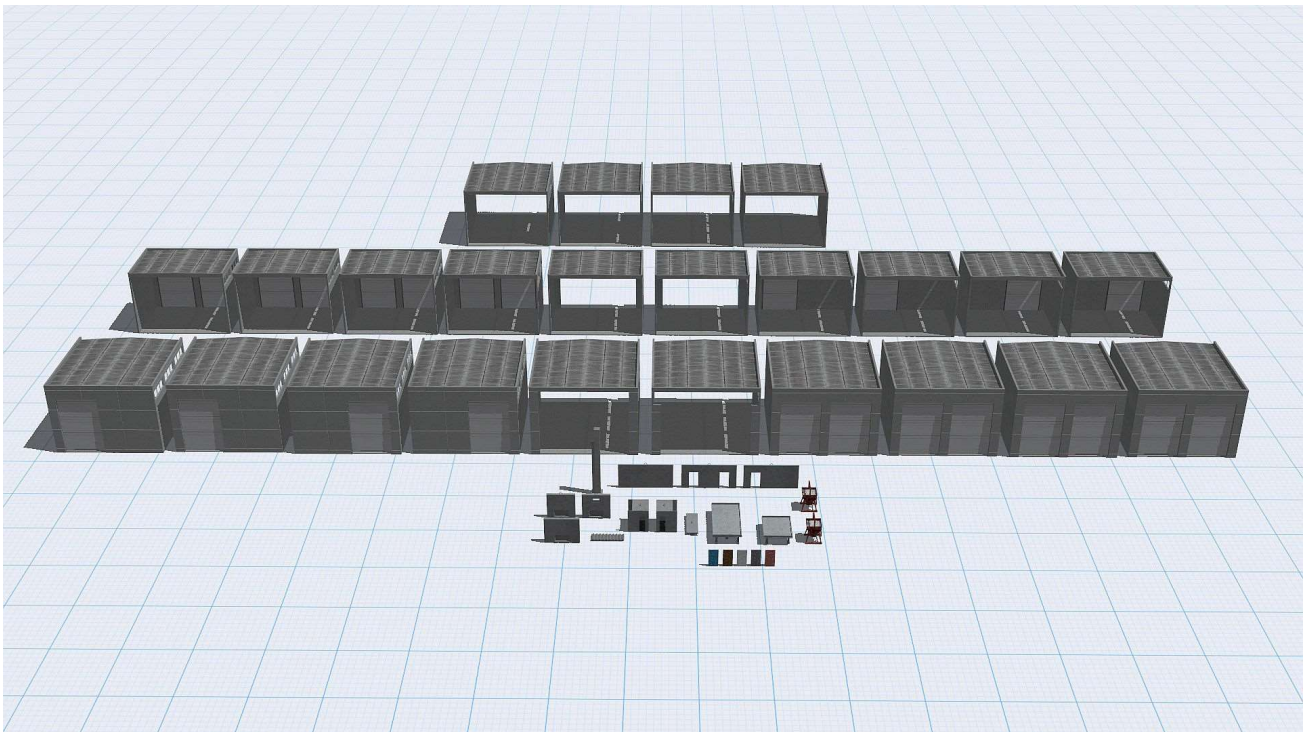
Übersicht Immobilien Kleinteile

Betonwerk dunkel (Erweiterungsset)

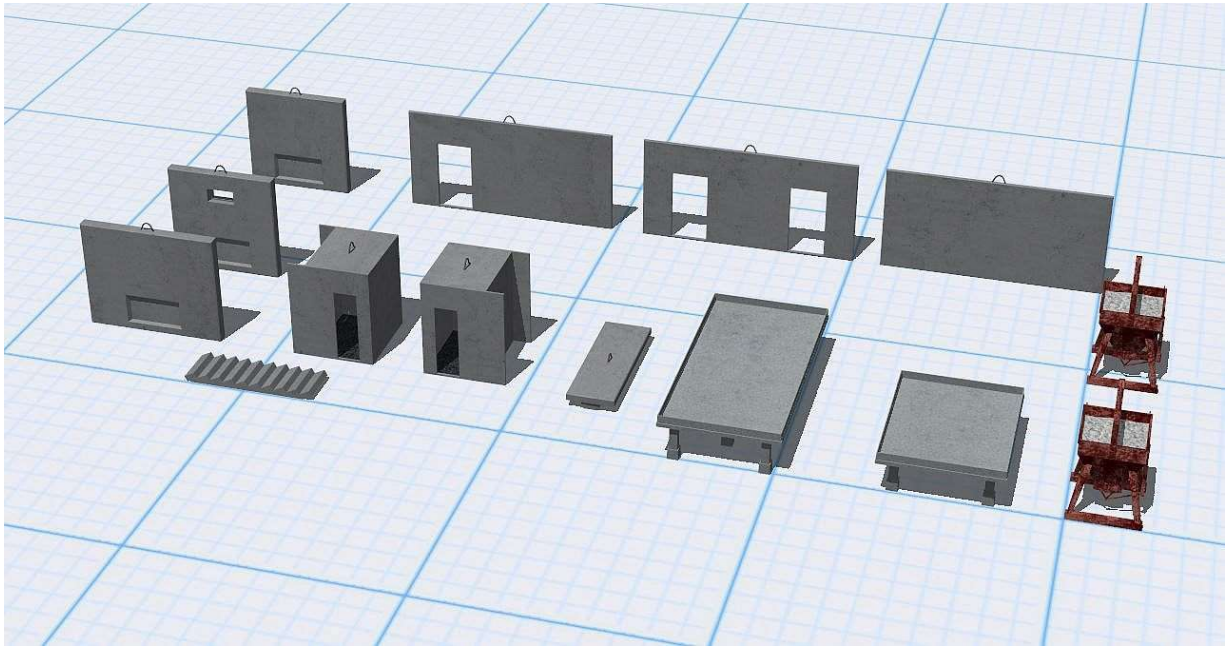
Hier folgen die Übersichten der einzelnen Ressourcen:



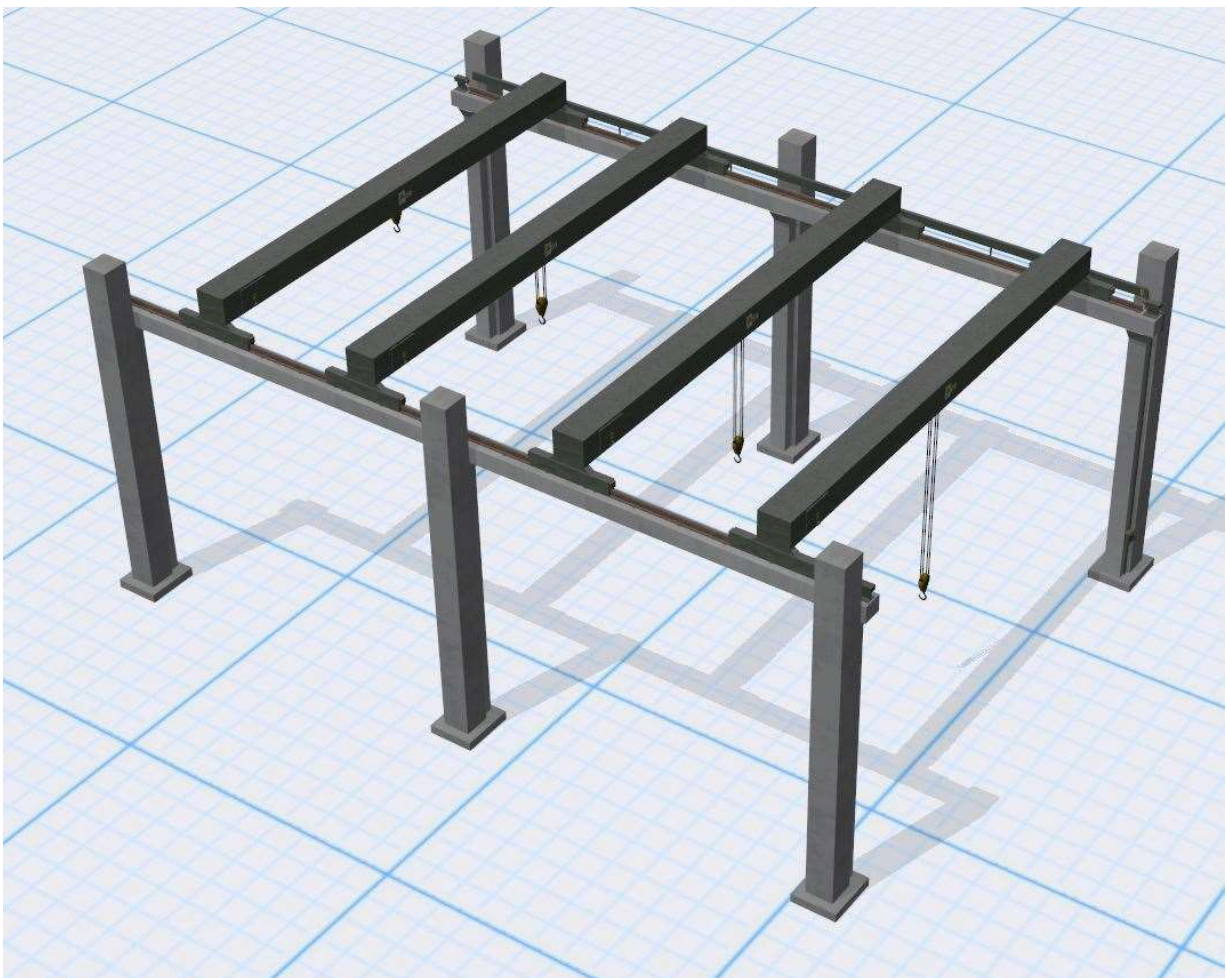
Gleisobjekt – Wasserweg/Sonstiges



Immobilien – Industrie – Anlagen



Goods – Boxes



Rollmaterial – Maschinen (hier mit der Kran-Bahn dargestellt)

Betonwerk dunkel (Erweiterungsset)

Zum Abschluss noch ein Beispielbild mit der kleinen und der großen Halle (V10NTB10039):



Ich wünsche allen viel Spaß mit den gesamten Bauteilen.

Thomas Becker
TB1