

Anleitung zum Set

Freitragende Rolltor

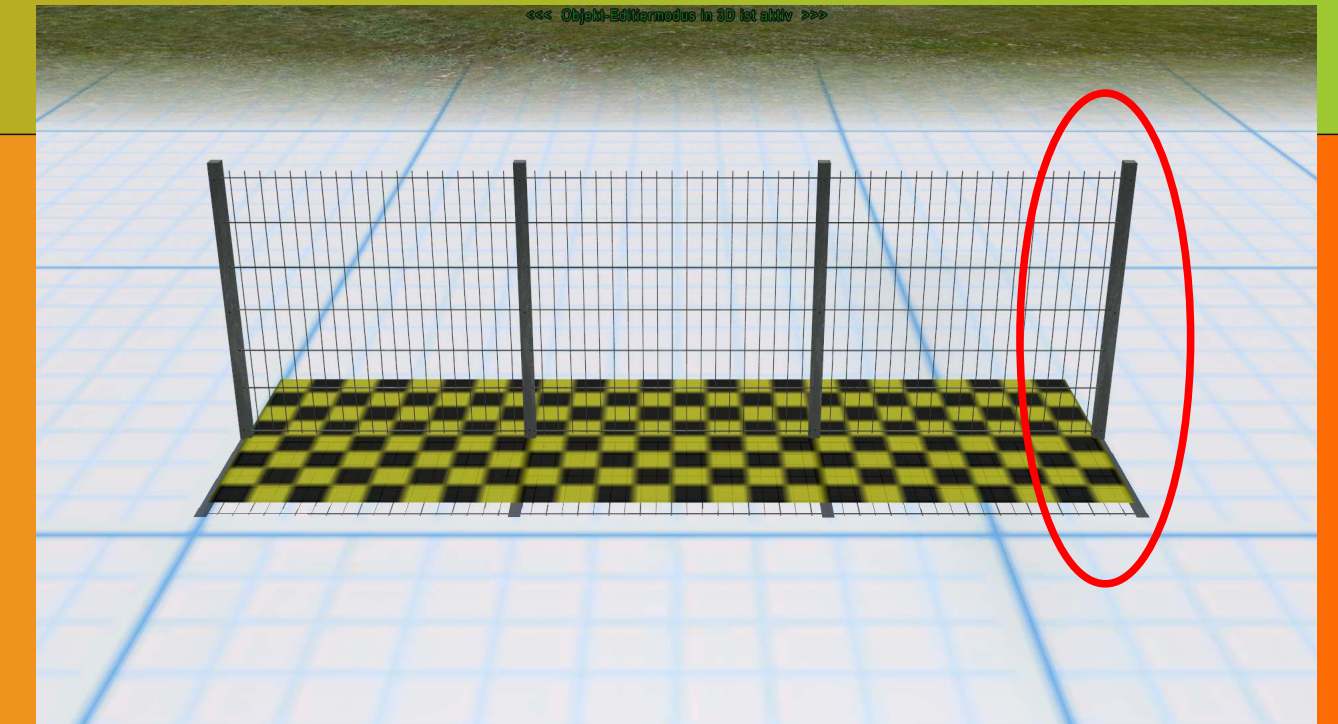
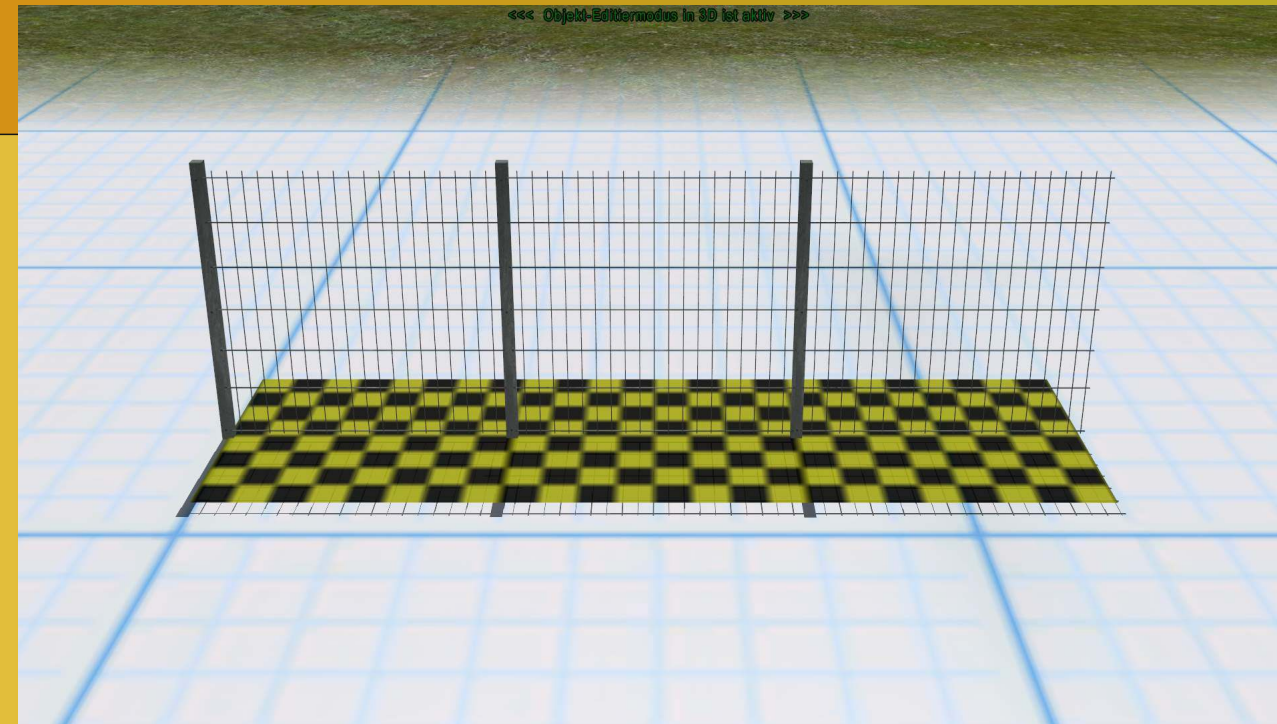
Shopartikel: V10NTG10016
von TG1



Der Spline

Der Zaun ist in Abschnitte von je 2m unterteilt.
Die Länge sollte deshalb in **geraden Zahlen** erfolgen (2, 4, 6, ... 100!)
... ansonsten kommt es zu Verschiebungen der Segmente.

Ab einer Länge von **6m** kann der Zaun auch in ein **Endgleis** umgewandelt werden. Dann wird der Spline durch einen Endpfosten abgeschlossen. **Das funktioniert leider nur bei geraden Stücken!**
Bei Bögen wandert der Pfosten nach aussen!

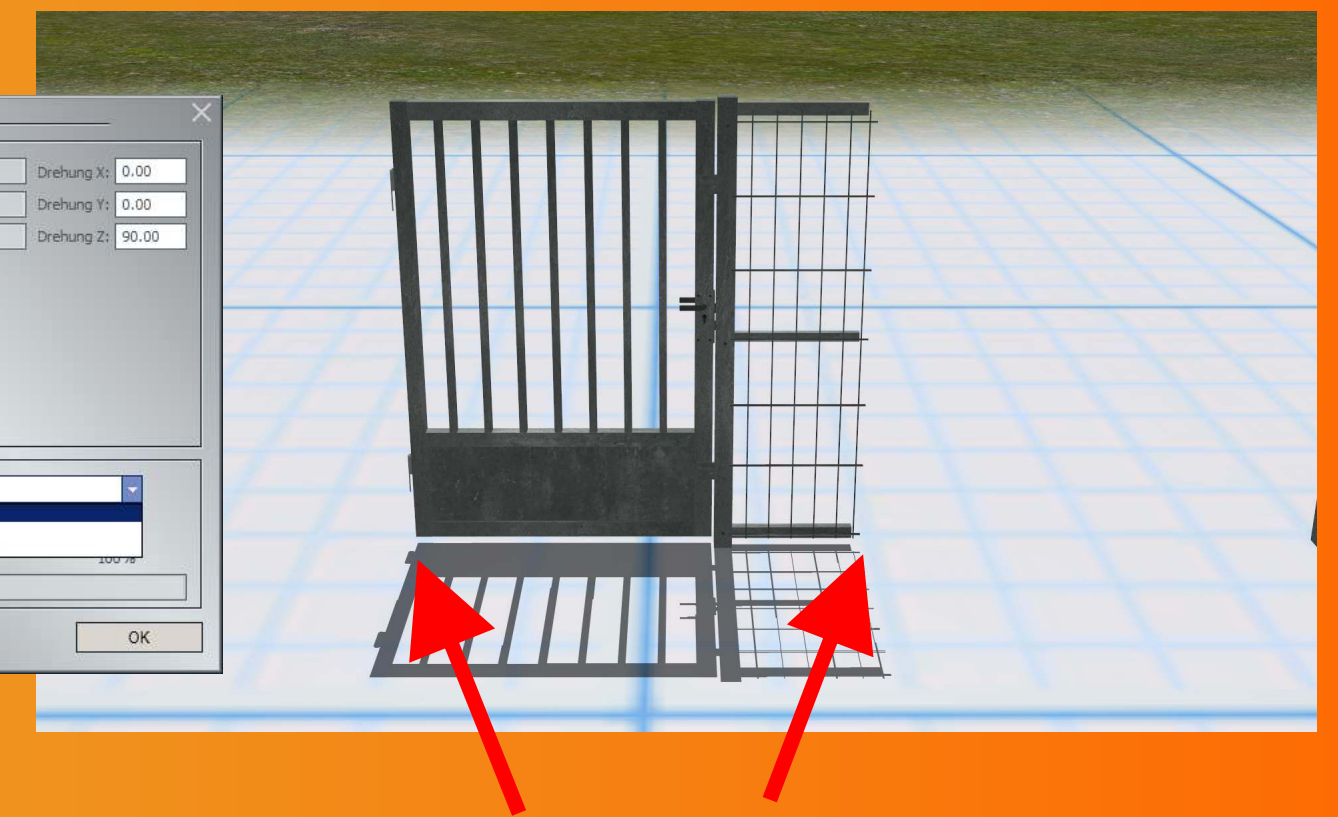
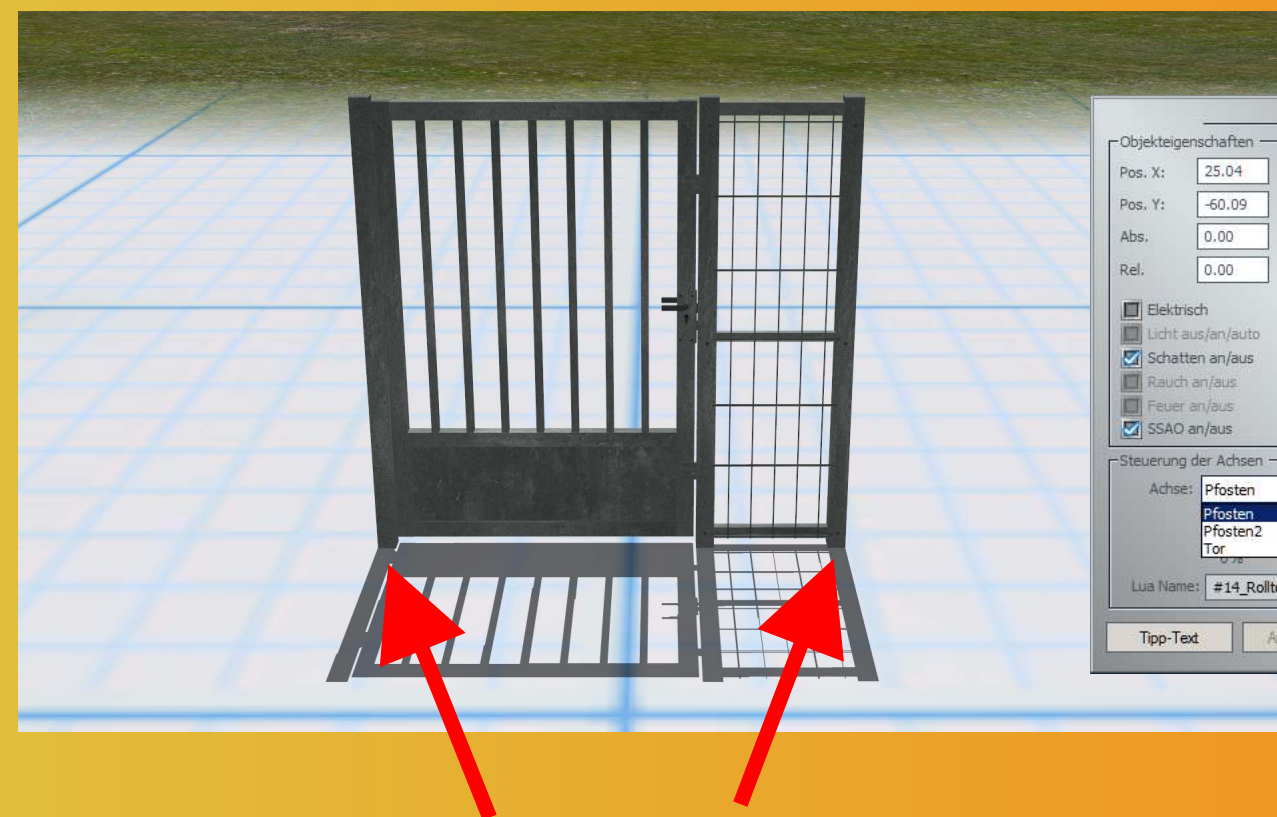


Das Servicetor

Das Tor hat eine Achse für die Tür, und je eine Achse für den linken und rechten Pfosten.

Beim Andocken von Spline oder einer Ecke kommt es vor, dass Pfosten übereinander liegen.

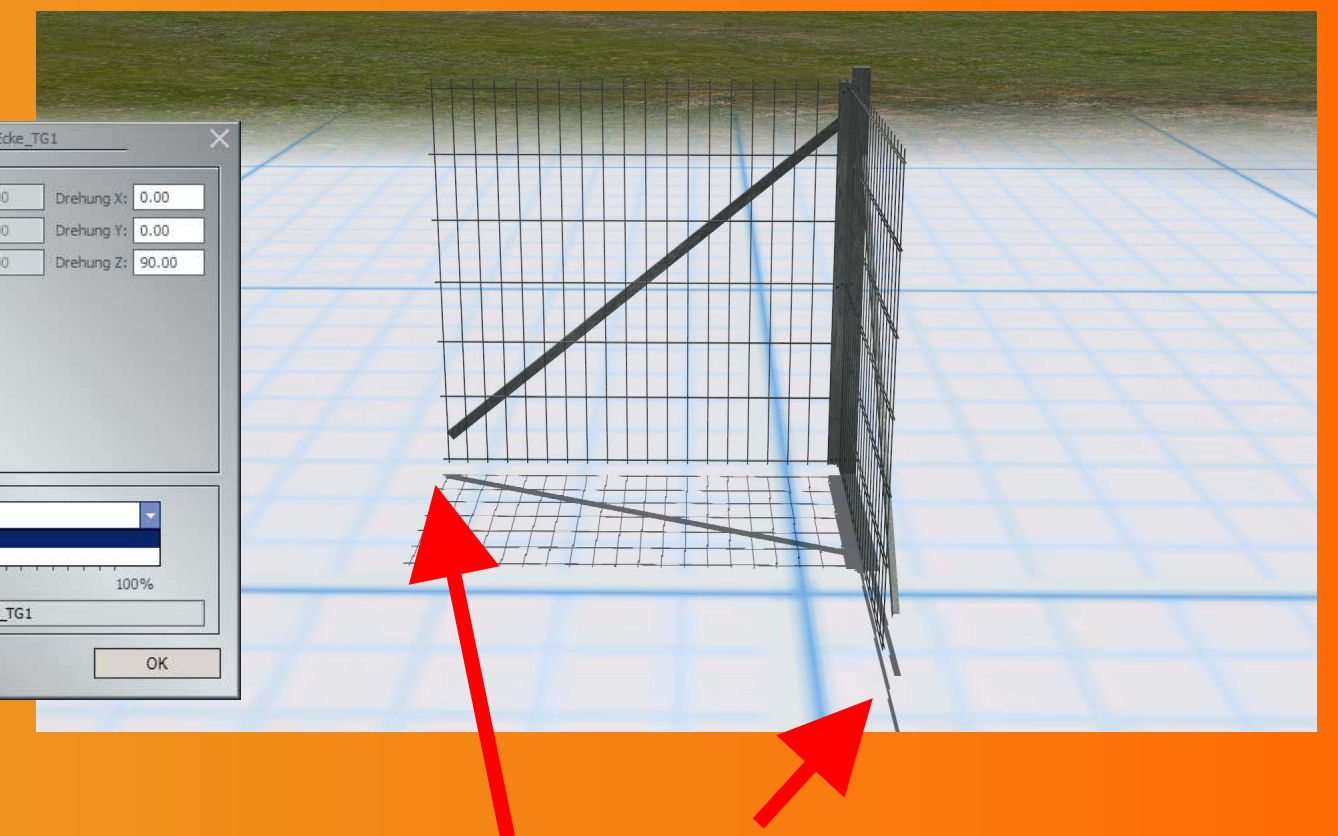
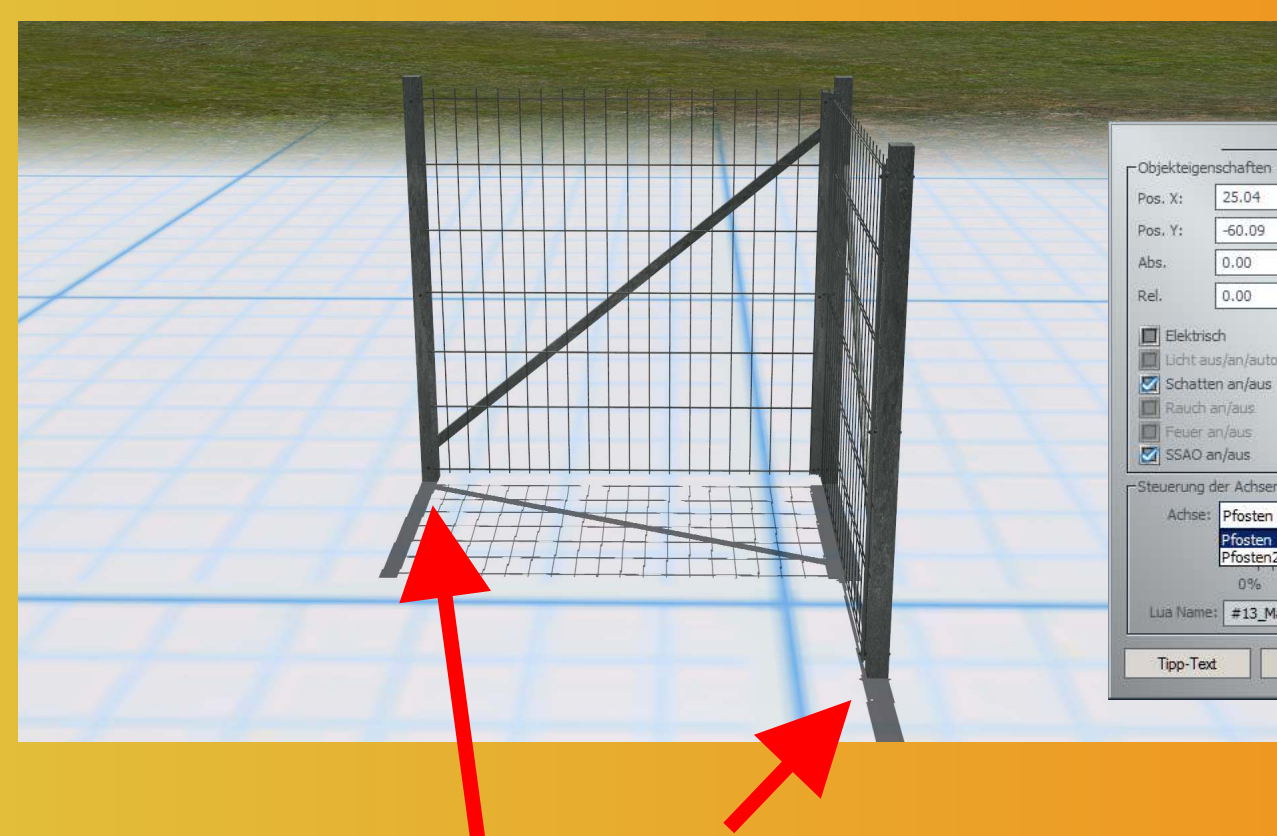
Per Maus oder über das Optionsmenu kann man dann einen Pfosten in den Boden versenken.



Die Ecken

Es gibt eine äussere- und eine innere Ecke. Diese unterscheiden sich durch die Lage des Zauns.

Die Ecken haben wie das Servicetor auch je eine Achse für die äusseren Pfosten. Diese können dann bei Bedarf ebenfalls versenkt werden.



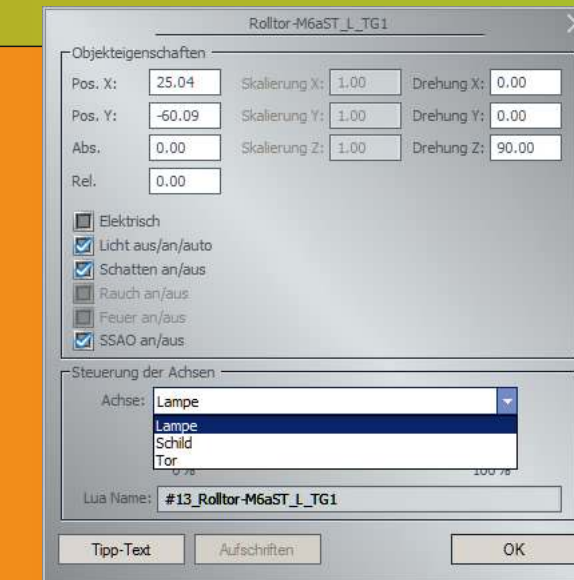
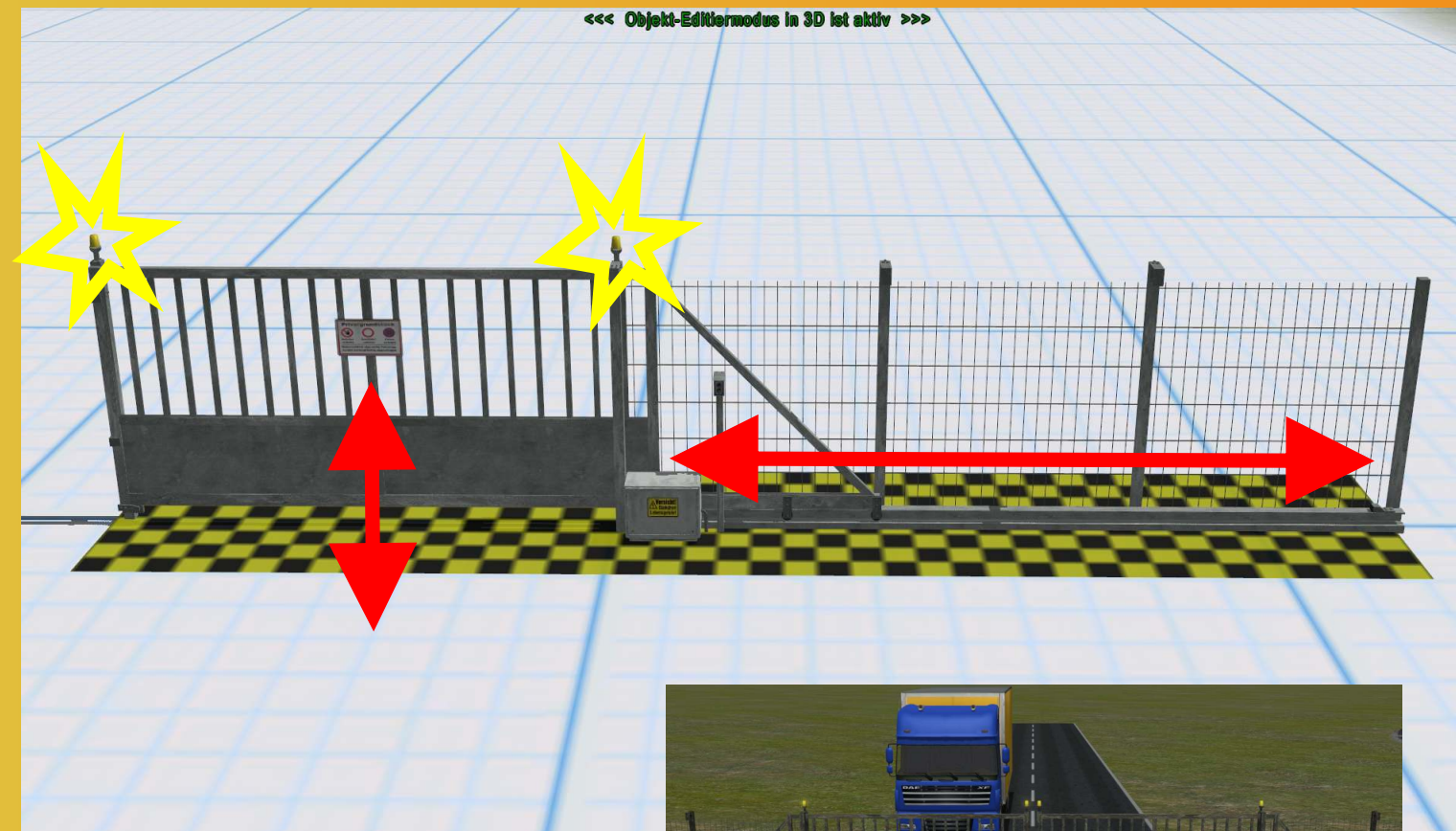
Das Rolltor für Strassen

Es gibt hier 3 Achsen:

- "Lampe" um die Warnleuchten ein- und auszuschalten
- "Schild" das Schild kann im Boden versenkt werden
- "Tor" zum öffnen und schliessen des Tores

Somit können die Lichter zeitverzögert zum Öffnen oder Schliessen geschaltet werden. Ein Beispiel wird in der Beschreibung der Demo Anlage auf den nächsten Seiten gezeigt.

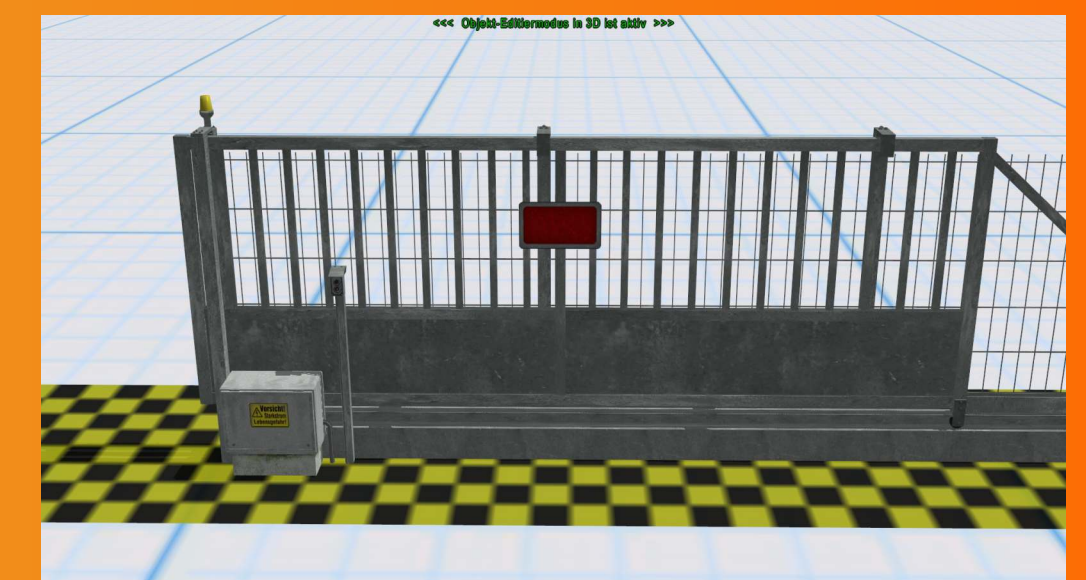
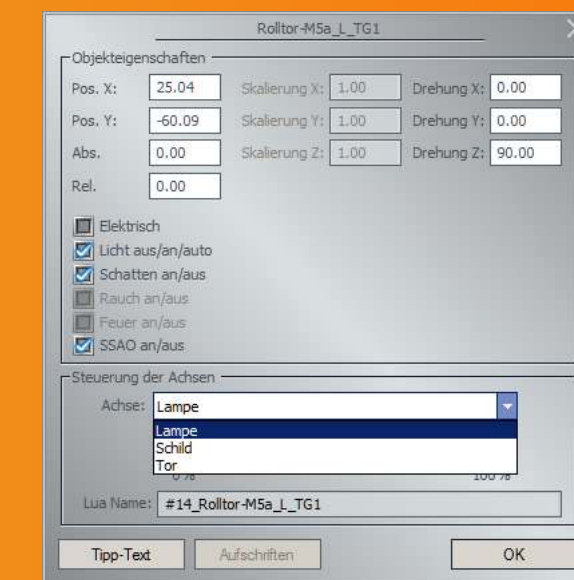
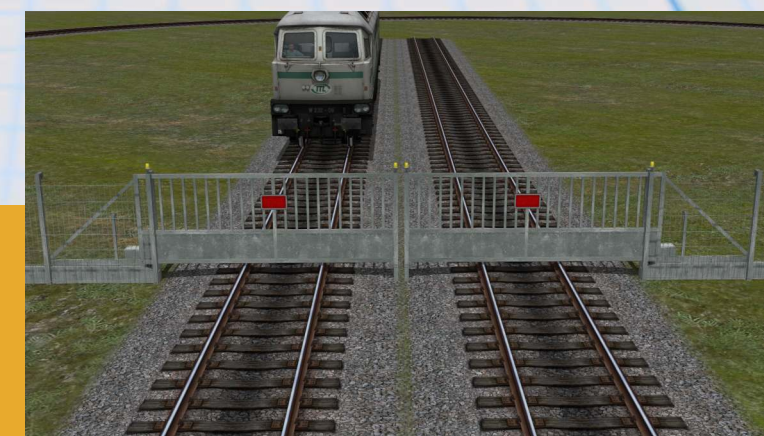
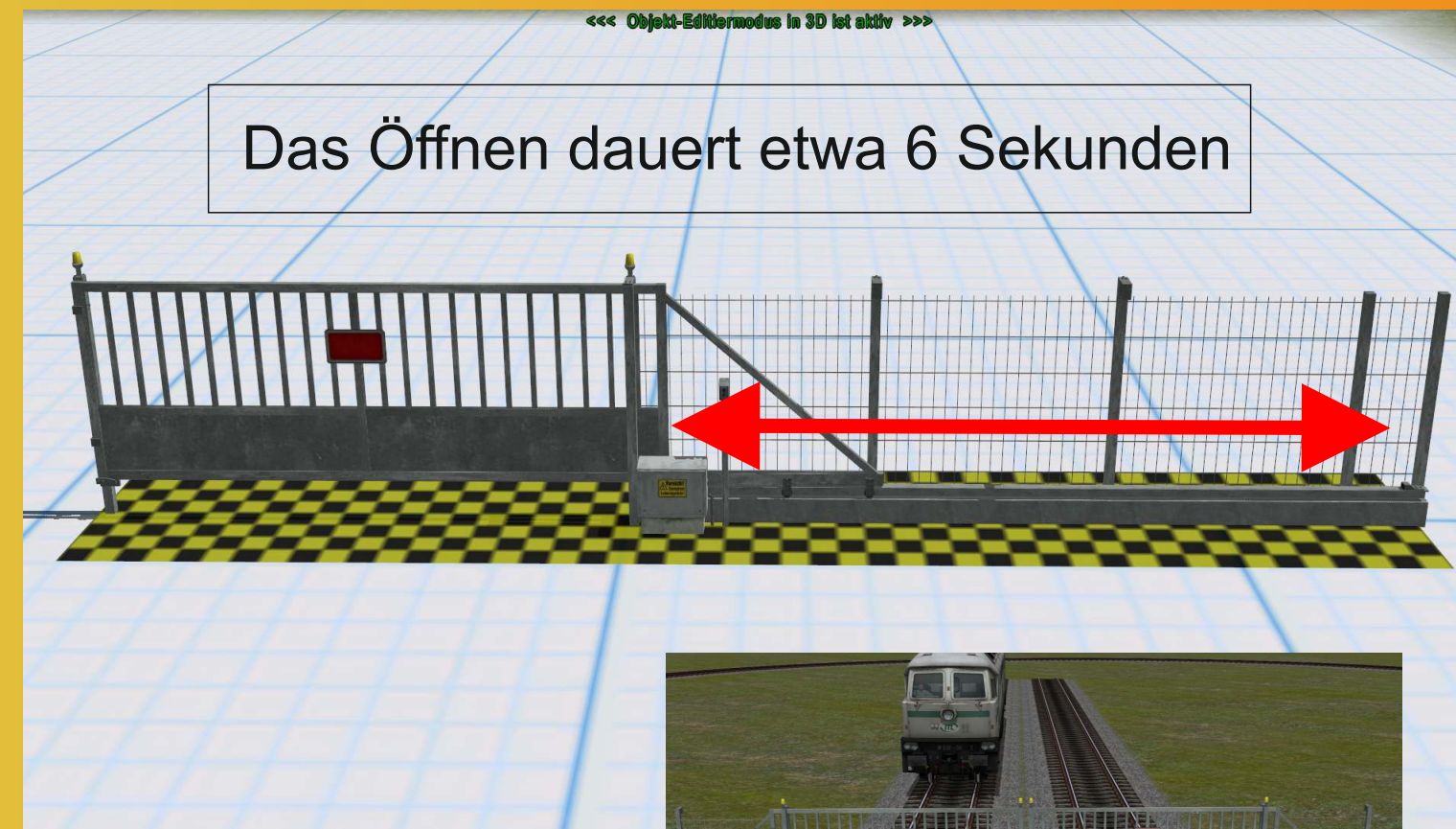
Die Länge der Strassentore beträgt eine halbe Standard-EEP-Strassenbreite. Ein Linkes und ein rechtes Tor zusammengesetzt deckt also die ganze Strasse ab. Ansonsten sollten Feldwege benutzt werden.



Das Rolltor für Gleise

Das Rolltor für Gleise arbeitet mit den gleichen Achsen. Am Tor ist aber ein SH2 Signalschild angebracht, welches ebenfalls versteckt werden kann.

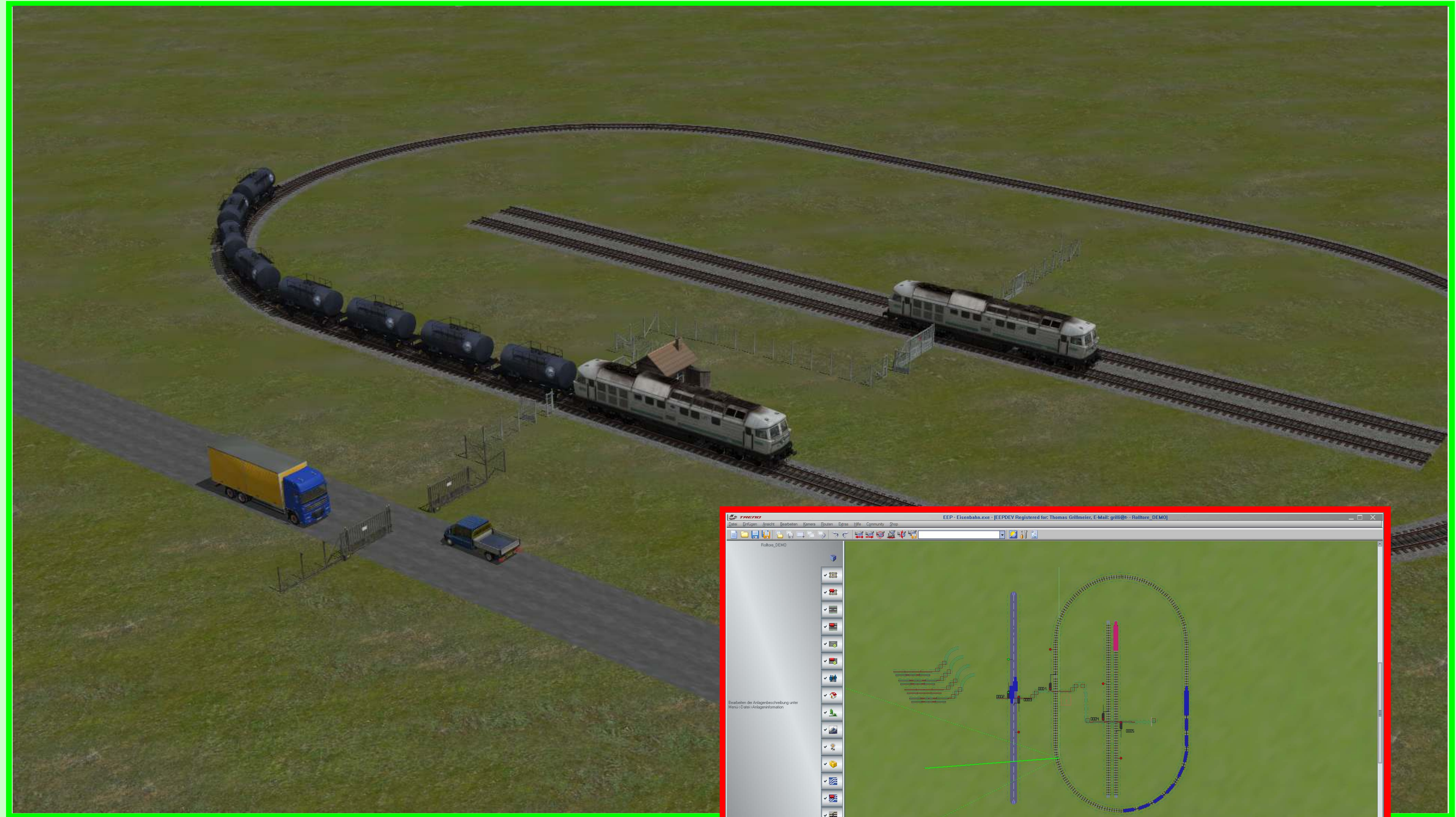
Die Länge der Gleistore ist an Standard (1435mm) Schienen angepasst und aneinander gesetzt für einen Gleisabstand von 4.5m ausgelegt.



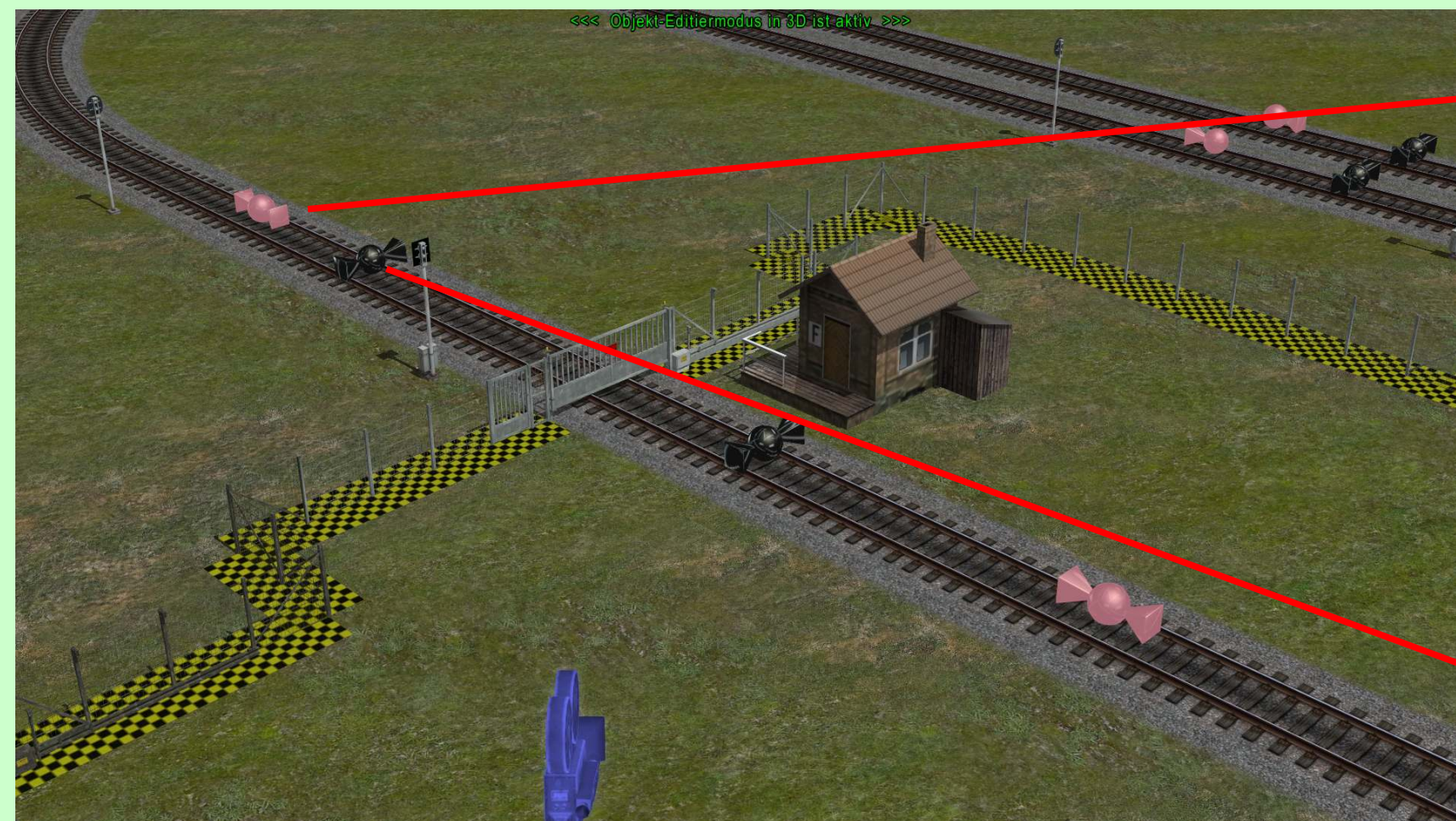
Anmerkungen zur DEMO Anlage

Diese Anlage wurde mit EEP10 erstellt und die Modelle sollten in den folgenden Versionen vorhanden sein. Falls nicht, dann einfach das Rollmaterial durch ein anderes ersetzen. Die Funktion bleibt erhalten!

Die Tore werden hier über Kontaktpunkte gesteuert. Ein Beispiel kommt auf den nächsten Seiten.



Anmerkungen zur DEMO Anlage



Kontaktpunkt für Immobilien (Id. 1) - Rolltor-M4a_TG1

Auslösen bei Zugvorbeifahrt:

- Richtung eins
- Richtung zwei
- Zugschluss
- Automatik-/Manuelbetrieb
- Lichter an/aus

Aktivierungsverzögerung: 2
Aktivierungsabstand: 0

Für Route: Alle (Ist-Zustand: 0)

Für Zug: Alle (Ist-Zustand: 0)

Wenn Signal/Weiche #: [] (Ist-Zustand: [])

Lua Funktion: []

Steuerung der Achsen in Immobilien:

Achse: Tor (Aktion: Bewegung in Richtung [], Anzahl: [])

Feuer, Licht- und Raucheinstellungen:

Feuer: [] (0% / 100%)

Licht an/aus (0% / 100%)

Buttons: Tipp-Text, Lösche Kontakt, OK, Abbrechen

Kontaktpunkt für die Gruppe

Nr.:	Kontakt für	Zug	Route	Modus	Effekt	Richtung	Zugs
1	Immobilien	Alle	Alle	Automatisch/Manuell		Eins und Zwei	A
2	Immobilien	Alle	Alle	Automatisch/Manuell		Eins und Zwei	A
3	Immobilien	Alle	Alle	Automatisch/Manuell		Eins und Zwei	A
4	Signal #0001	Alle	Alle	Automatisch/Manuell	Fahrt	Eins und Zwei	A

Buttons: Lösche Gruppenkontaktpunkt, Aus der Gruppe entfernen, Tipp-Text, Kontaktpunkt editieren

1 Kontaktpunkt für Immobilien (Id. 74) - Rolltor-M5a_L_TG1

Auslösen bei Zugvorbeifahrt:

- Richtung eins
- Richtung zwei
- Zugschluss
- Automatik-/Manuelbetrieb
- Lichter an/aus

Aktivierungsverzögerung: 4
Aktivierungsabstand: 0

Für Route: Alle (Ist-Zustand: 0)

Für Zug: Alle (Ist-Zustand: 0)

Wenn Signal/Weiche #: [] (Ist-Zustand: [])

Lua Funktion: []

Steuerung der Achsen in Immobilien:

Achse: Tor (Aktion: Bewegung in Richtung [], Anzahl: [])

Feuer, Licht- und Raucheinstellungen:

Feuer: [] (0% / 100%)

Licht an/aus (0% / 100%)

Buttons: Tipp-Text, Lösche Kontakt, OK, Abbrechen

2 Kontaktpunkt für Immobilien (Id. 74) - Rolltor-M5a_L_TG1

Auslösen bei Zugvorbeifahrt:

- Richtung eins
- Richtung zwei
- Zugschluss
- Automatik-/Manuelbetrieb
- Lichter an/aus

Aktivierungsverzögerung: 2
Aktivierungsabstand: 0

Für Route: Alle (Ist-Zustand: 0)

Für Zug: Alle (Ist-Zustand: 0)

Wenn Signal/Weiche #: [] (Ist-Zustand: [])

Lua Funktion: []

Steuerung der Achsen in Immobilien:

Achse: Lampe (Aktion: Bewegung in Richtung [], Anzahl: [])

Feuer, Licht- und Raucheinstellungen:

Feuer: [] (0% / 100%)

Licht an/aus (0% / 100%)

Buttons: Tipp-Text, Lösche Kontakt, OK, Abbrechen

3 Kontaktpunkt für Immobilien (Id. 74) - Rolltor-M5a_L_TG1

Auslösen bei Zugvorbeifahrt:

- Richtung eins
- Richtung zwei
- Zugschluss
- Automatik-/Manuelbetrieb
- Lichter an/aus

Aktivierungsverzögerung: 10
Aktivierungsabstand: 0

Für Route: Alle (Ist-Zustand: 0)

Für Zug: Alle (Ist-Zustand: 0)

Wenn Signal/Weiche #: [] (Ist-Zustand: [])

Lua Funktion: []

Steuerung der Achsen in Immobilien:

Achse: Lampe (Aktion: Bewegung in Richtung [], Anzahl: [])

Feuer, Licht- und Raucheinstellungen:

Feuer: [] (0% / 100%)

Licht an/aus (0% / 100%)

Buttons: Tipp-Text, Lösche Kontakt, OK, Abbrechen

4 Kontaktpunkt für Signal: 0001

Auslösen bei Zugvorbeifahrt:

- Richtung eins
- Richtung zwei
- Zugschluss
- Automatik-/Manuelbetrieb
- Lichter an/aus

Aktivierungsverzögerung: 15
Aktivierungsabstand: 0

Für Route: Alle (Ist-Zustand: 0)

Für Zug: Alle (Ist-Zustand: 0)

Wenn Signal/Weiche #: [] (Ist-Zustand: [])

Lua Funktion: []

Effekt: Fahrt

Buttons: Tipp-Text, Lösche Kontakt, OK, Abbrechen

Hier ein Beispiel für eine mögliche Torsteuerung über Kontaktpunkte.

Die beiden Servicetore werden etwas früher geschaltet, die Steuerpunkte der Rolltore sind in Gruppenkontakte eingefügt. (um einen gleichzeitigen Start der Aufgaben zu sichern)

Hierbei sind die Zeitverzögerungen wichtig.

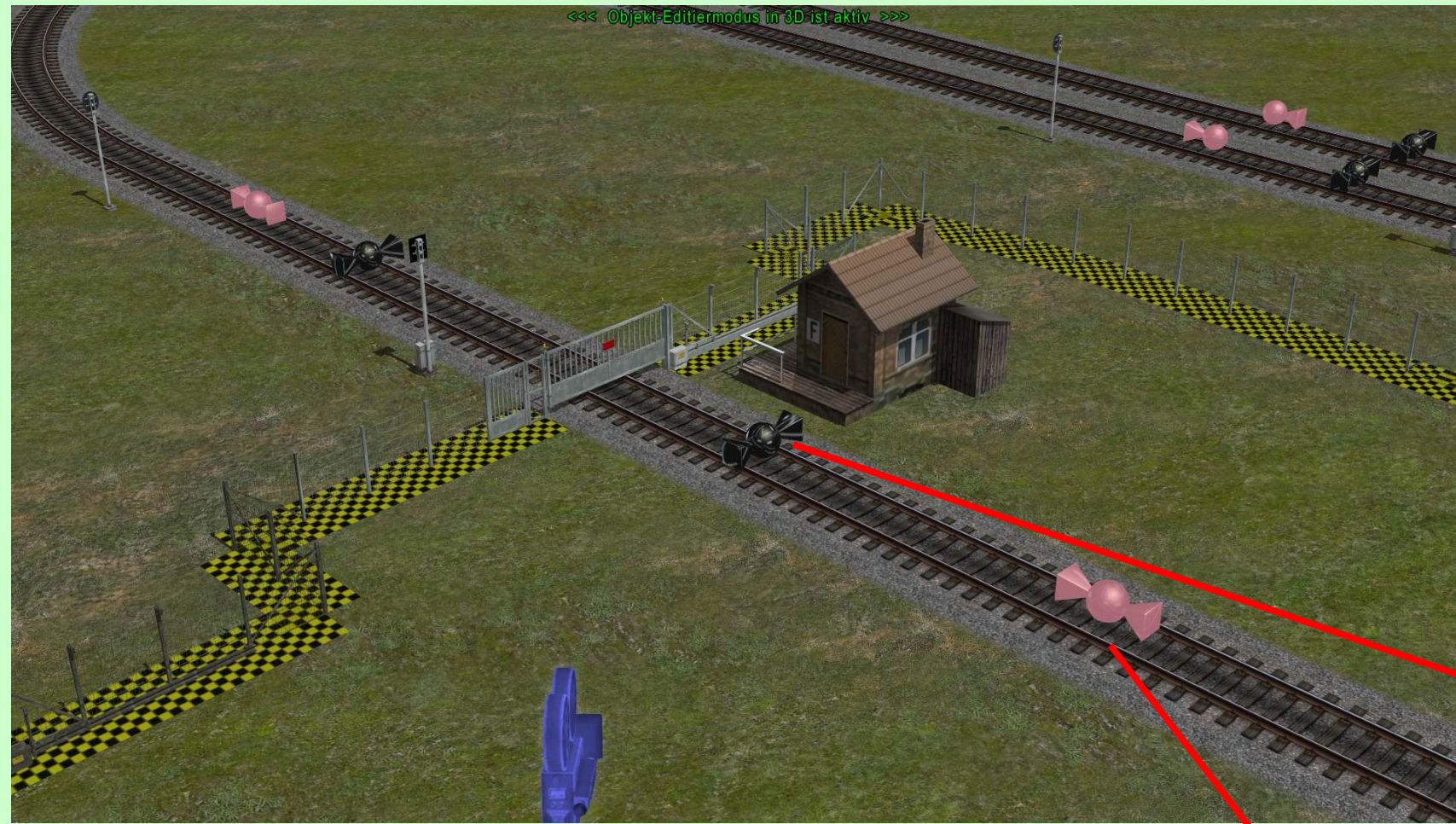
Das Signal steht auf HALT und der Zug wartet 15s. Die Verzögerungen nachdem der Zug das Gruppensignal erreicht hat:

- nach 2s beginnen die Warnleuchten zu blinken
- nach 4s öffnet sich das Tor (dauer etwa 6s)
- nach 10s gehen die Warnleuchten aus

das heisst etwa 2s vor und nach dem öffnen für die Lampen.

- danach noch etwa 3-4s bis zum Anfahren des Zuges

Anmerkungen zur DEMO Anlage



Das Gleiche dann für den 2. Gruppenkontakt.

Hier allerdings:

- Alle Kontakte auf "Zugschluss" setzen
- Das Tor Richtung "A" zum Schliessen
- Das Signal wird wieder auf "HALT" gestellt

Nr.:	Kontakt für	Zug	Route	Modus	Effekt	Richtung	Zugs
1	Immobilien	Alle	Alle	Automatisch/Manuell		Eins und Zwei	A
2	Immobilien	Alle	Alle	Automatisch/Manuell		Eins und Zwei	A
3	Immobilien	Alle	Alle	Automatisch/Manuell		Eins und Zwei	A
4	Signal #0001	Alle	Alle	Automatisch/Manuell	Halt	Eins und Zwei	A

Kontaktpunkt für Immobilien (Id. 1) - Rolltor-M4s_TG1

Auslösen bei Zugvorbefehl:

Richtung eins Aktivierungsverzögerung: 2
 Richtung zwei Aktivierungsabstand: 0
 Zugschluss
 Automatik-/Manuelbetrieb Lichter an/aus Jeder: 1

Für Route: Alle Ist-Zustand: 0
 Für Zug: Alle Filename:
 Wenn Signal/Weiche #: ist
 Lua Funktion:

Steuerung der Achsen in Immobilien

Achse: Tor Aktion: Bewegung in Richtung A Anzahl:
 Licht an/aus

Feuer, Licht- und Raucheinstellungen
 Feuer: Schritt Stop
 0% 100% 0% 100%

Buttons: Tipp-Text, Lösche Kontakt, OK, Abbrechen

1 Kontaktpunkt für Immobilien (Id. 74) - Rolltor-M5a_L_TG1

Auslösen bei Zugvorbefehl:

Richtung eins Aktivierungsverzögerung: 2
 Richtung zwei Aktivierungsabstand: 0
 Zugschluss
 Automatik-/Manuelbetrieb Lichter an/aus Jeder: 1

Für Route: Alle Ist-Zustand: 0
 Für Zug: Alle Filename:
 Wenn Signal/Weiche #: ist
 Lua Funktion:

Steuerung der Achsen in Immobilien

Achse: Lampe Aktion: Bewegung in Richtung A Anzahl:
 Licht an/aus

Feuer, Licht- und Raucheinstellungen
 Feuer: Schritt Stop
 0% 100% 0% 100%

Buttons: Tipp-Text, Lösche Kontakt, OK, Abbrechen

2 Kontaktpunkt für Immobilien (Id. 74) - Rolltor-M5a_L_TG1

Auslösen bei Zugvorbefehl:

Richtung eins Aktivierungsverzögerung: 4
 Richtung zwei Aktivierungsabstand: 0
 Zugschluss
 Automatik-/Manuelbetrieb Lichter an/aus Jeder: 1

Für Route: Alle Ist-Zustand: 0
 Für Zug: Alle Filename:
 Wenn Signal/Weiche #: ist
 Lua Funktion:

Steuerung der Achsen in Immobilien

Achse: Tor Aktion: Bewegung in Richtung A Anzahl:
 Licht an/aus

Feuer, Licht- und Raucheinstellungen
 Feuer: Schritt Stop
 0% 100% 0% 100%

Buttons: Tipp-Text, Lösche Kontakt, OK, Abbrechen

3 Kontaktpunkt für Immobilien (Id. 74) - Rolltor-M5a_L_TG1

Auslösen bei Zugvorbefehl:

Richtung eins Aktivierungsverzögerung: 10
 Richtung zwei Aktivierungsabstand: 0
 Zugschluss
 Automatik-/Manuelbetrieb Lichter an/aus Jeder: 1

Für Route: Alle Ist-Zustand: 0
 Für Zug: Alle Filename:
 Wenn Signal/Weiche #: ist
 Lua Funktion:

Steuerung der Achsen in Immobilien

Achse: Lampe Aktion: Bewegung in Richtung A Anzahl:
 Licht an/aus

Feuer, Licht- und Raucheinstellungen
 Feuer: Schritt Stop
 0% 100% 0% 100%

Buttons: Tipp-Text, Lösche Kontakt, OK, Abbrechen

4 Kontaktpunkt für Signal: 0001

Auslösen bei Zugvorbefehl:

Richtung eins Aktivierungsverzögerung: 5
 Richtung zwei Aktivierungsabstand: 0
 Zugschluss
 Automatik-/Manuelbetrieb Lichter an/aus Jeder: 1

Für Route: Alle Ist-Zustand: 0
 Für Zug: Alle Filename:
 Wenn Signal/Weiche #: ist
 Lua Funktion:

Effekt: Halt

Buttons: Tipp-Text, Lösche Kontakt, OK, Abbrechen