

# Haltepunkt Eichlinghofen

## In Anlehnung an die Dortmunder H-Bahn

Copyright Peter Bohnstengel (PB1) im Mai 2017  
(V11NPB10028)

Dieses Set ist die Fortführung der Modellreihe H-Bahn, welche mit V11NPB10027 begonnen wurde. Vorbild ist hierbei die H-Bahn mit ihren Gebäuden im Universitätsgelände Dortmund.



Dieses Set beinhaltet einen Bahnhof in Anlehnung an den Haltepunkt Eichlinghofen der H-Bahn Dortmund, das Schienensystem als Gleisstile welche auch schon dem Set V11NPB10027 beilagen, 1 Gleisobjekt T-Abzweigung und den Stabilisator welcher am Bahnhof angedockt wird.

Das Schienensystem ist konstruiert für eine Höhe von 8,00m über dem Boden. Beide im Set enthaltenen Splines haben als Prellbock eine eingesetzte Scheibe. Dadurch wird der Spline als Abschlussgleis am Ende geschlossen.

Die Gleisobjekte für die Abzweigung sind konstruiert für einen Schienenabstand von 10,00m.

Des Weiteren wurden in diesem Set Texturen von textures.com benutzt.

*"One or more textures on this 3D model have been created with photographs from Textures.com. These photographs may not be redistributed by default; please visit [www.textures.com](http://www.textures.com) for more information."*

Nachstehend gebrauchte Kürzel GO = Gleisobjekt, TT = Tauschtextur

Das Set besteht aus:

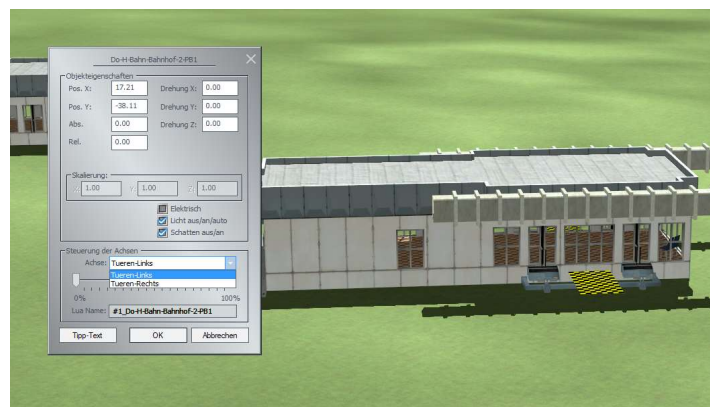
- 1 Stück Bahnhof (Gleisobjekt Straßenbahngleise mit TT)
- 1 Stück Bahnhof (Immobilie mit TT)
- 1 Stück T-Abzweigungen (als Gleisobjekt (GO) Straßenbahngleise)
- 2 Stück Splines (Fahrweg Straßenbahngleis aus Artikel-Nr: V11NPB10027 )
- Sowie 1 Textur für TT und diese Beschreibung

**ANMERKUNG:** Beim Einsatz des Rollmaterial H-Bahn und dem Bahnhof sind mehrere Glasflächen (teilweise bis zu 6 Stück) hintereinander. Hierzu kann es bei bestimmten Blickwinkeln zu nicht erklärlichen Ausblendungen kommen, was in EEP systembedingt ist.

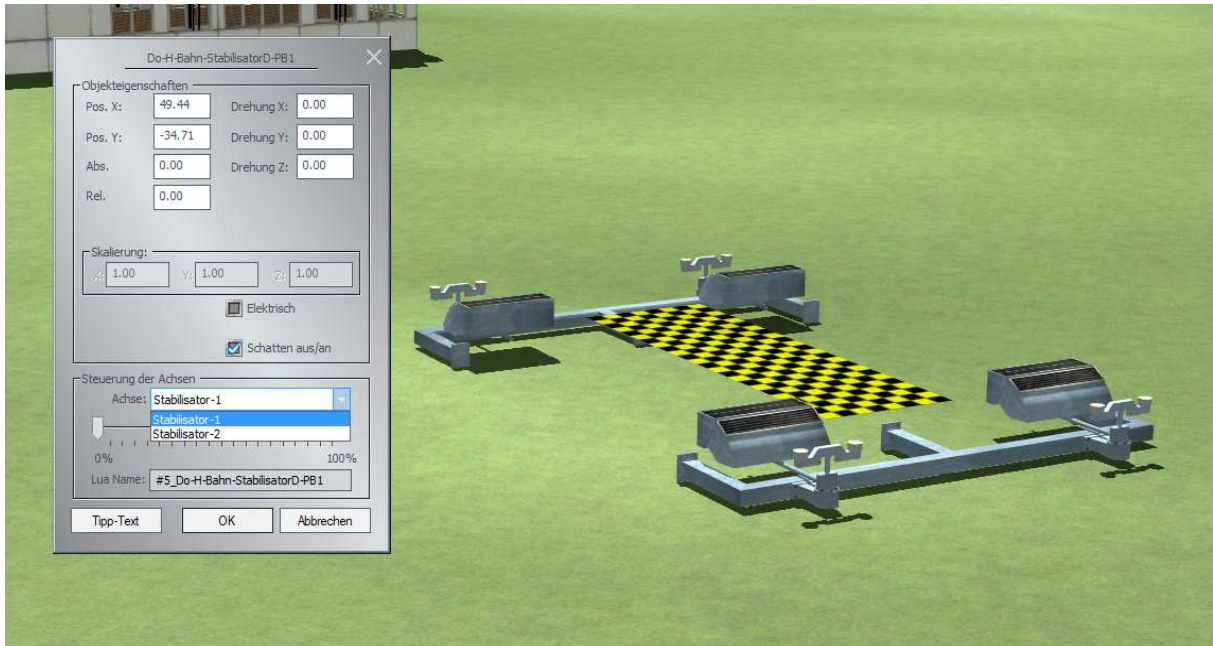
### Der Bahnhof

Der Bahnhof ist als Gleisobjekt und Immobilie beigelegt. Im Gleisobjekt sind die Schienen für die H-Bahn integriert, sowie unsichtbare Gleise um den Stabilisator zu setzen.

Beide Modelle (GO und Immo) haben Achsen um die Türen über Kontaktpunkt zu öffnen und zu schließen.

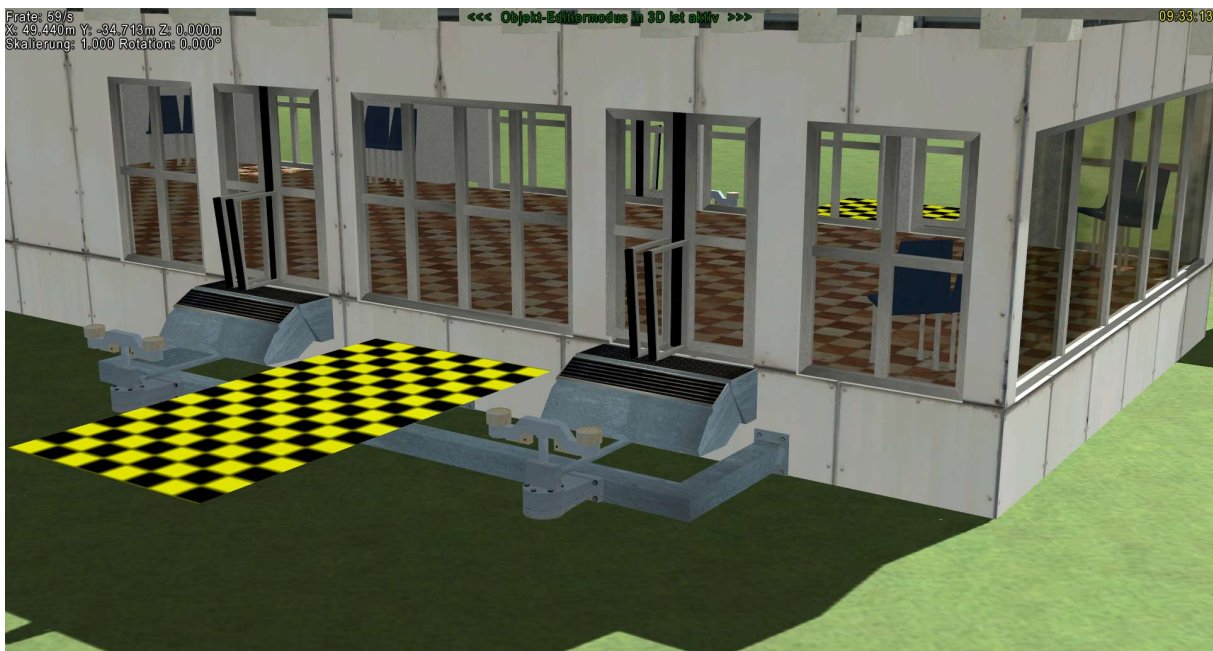


## Der Stabilisator



Der Stabilisator dient dazu, um das Fahrzeug am Haltepunkt zu stabilisieren, damit die Fahrgäste ein- bzw. aussteigen können. Hierzu kann über Kontaktpunkt wahlweise die rechte bzw. die linke Seite gesteuert werden.

Der Stabilisator wird am Bahnhof angedockt. Dafür sind am Bahnhof die entsprechenden Andockpunkte im Gleisobjekt integriert.



## Installationspfade der Modelle und Dateien

Do-H-Bahn-Abzweig-3-PB1.3dm	Ressourcen\Gleisobjekte\Schienen\
Do-H-Bahn-Bahnhof-2-PB1.3dm	Ressourcen\Gleisobjekte\Schienen\
Do-H-Bahn-Bahnhof-I-2-PB1.3dm	Ressourcen\Immobilien\Bahnhof\
Do-H-Bahn-StabilisatorD-PB1.3dm	Ressourcen\Gleisobjekte\Schienen\
Do-Hochbahn-1-PB1.3dm	Ressourcen\Gleisstile\Schienen\
Do-Hochbahn-PB1.3dm	Ressourcen\Gleisstile\Schienen\
V11NPB10028-Dokumentation.pdf	Ressourcen\Doc\H-Bahn\
H-Bahn-Bahnhof2.png	Ressourcen\Tauschtexturen\H-Bahn\

Die Rot hinterlegten Modelle sind auch im Set V11NPB10027 enthalten

Viel Spaß mit diesem Set wünscht Euch

Peter Bohnstengel (PB1)