

Brückensatz Biehl 1 (eingleisig)

Der Brückensatz Biehl 1 enthält Modelle zur Bildung eingleisiger Bahnbrückenanlagen mit und ohne Oberleitung.

Als Vorbild dienen typische Elemente von Haupt- und einigen Nebenbahnbrücken im Flachland und im Mittelgebirge, wie sie seit Epoche I bis heute anzutreffen sind.

Die Modelle sind ab EEP 8 einsetzbar. Die Modelle mit LOD-Stufen weisen eine Polygonreduzierung angepasst an EEP-Versionen ab EEP X auf; in den EEP-Versionen 8 oder 9 ist der LOD-Stufenwechsel ggf. auffälliger.

Die strenge Bauform macht eine signifikante Reduzierung der anfänglich hohen Polygonzahl nur in mehreren Stufen und über größere Entfernungen möglich als sonst üblich; die Auflagen der Modellbaurichtlinien Version 3 werden erfüllt.

Als Ergänzung dieses Modellsatzes ist eine Fachwerkbogenbrücke mit einer Länge von 62 m, auch mit extra hohem Pfeiler, in Vorbereitung (V80NAF10029).



Bitte die Einbauhinweise auf Seite 10 beachten.

Die Codierungen in den Dateinamen bedeuten:

B=Gewölbe-**Bogen**; **D**=Bahndamm; **F**=Fachwerk; **FWK**=Fachwerk-Kasten;
S=Steinböschung; **Ue**=Übergangsstück

Stückliste:

Gleisobjekte	
Biehl_1_Bogen_G_AF1	Steinbogen (rot mit gelber Blende); Gleislänge 20,00 m; SO 12,32 m; lichte Höhe in Gewölbemitte 10,02 m
Biehl_1_Bogen_R_AF1	Steinbogen (rot); Gleislänge 20,00 m; SO 12,32 m; lichte Höhe in Gewölbemitte 10,02 m
Biehl_1_BrKpf_B_F_G_li_AF1	Linker Brückenkopf (in Rot mit gelber Blende) an Bogenbrücke als Übergang zur Fachwerkbrücke; SO 12,32 m; lichte Höhe 10,02 m; Gleislänge 22,00 m
Biehl_1_BrKpf_B_F_R_li_AF1	Linker Brückenkopf (in Rot) an Bogenbrücke als Übergang zur Fachwerkbrücke; SO 12,32 m; lichte Höhe 10,02 m; Gleislänge 22,00 m
Biehl_1_BrKpf_D_F_li_AF1	Linker Brückenkopf als Übergang von Bahndamm zur Fachwerkbrücke; lichte Höhe 4,60 m; Gleislänge 5,00 m
Biehl_1_BrKpf_F_B_G_re_AF1	Rechter Brückenkopf (in Rot mit gelber Blende) als Übergang von Fachwerkbrücke zur Bogenbrücke; SO 12,32 m; lichte Höhe 10,02 m; Gleislänge 22,00 m
Biehl_1_BrKpf_F_B_R_re_AF1	Rechter Brückenkopf (in Rot) als Übergang von Fachwerkbrücke zur Bogenbrücke; SO 12,32 m; lichte Höhe 10,02 m; Gleislänge 22,00 m
Biehl_1_BrKpf_F_D_re_AF1	Rechter Brückenkopf als Übergang von Fachwerkbrücke zum Bahndamm; lichte Höhe 4,60 m; Gleislänge 5,00 m
Biehl_1_BrKpf_S_D_F_li_AF1	Linker Brückenkopf als Übergang von Bahndamm mit Steinböschung zur Fachwerkbrücke; lichte Höhe 10,02 m; Gleislänge 8,50 m
Biehl_1_BrKpf_S_F_D_re_AF1	Rechter Brückenkopf als Übergang von Fachwerkbrücke zum Bahndamm mit Steinböschung; lichte Höhe 4,60 m; Gleislänge 5,00 m
Biehl_1_FWK_27_AF1	Fachwerk-Kastenbrücke, Gleislänge 27 m
Biehl_1_FWK_27_m_Pf_AF1	Fachwerk-Kastenbrücke, Gleislänge 27 m, mit 21 m hohem Pfeiler unter dem rechten Auflager
Biehl_1_FWK_27_m_BPf_AF1	Wie Biehl_1_FWK_27_m_Pf_AF1 , aber mit breitem Pfeilerkopf
Biehl_1_FWK_36_AF1	Fachwerk-Kastenbrücke, Gleislänge 36 m
Biehl_1_FWK_36_m_Pf_AF1	Fachwerk-Kastenbrücke, Gleislänge 36 m, mit 21 m hohem Pfeiler unter dem rechten Auflager
Biehl_1_FWK_36_m_BPf_AF1	Wie Biehl_1_FWK_36_m_Pf_AF1 , aber mit breitem Pfeilerkopf
Biehl_1_Ue_D_B_li_AF1	Linker Übergang von Bahndamm zur Bogenbrücke; SO 12,32 m; lichte Höhe 10,02 m; Gleislänge 6,50 m
Biehl_1_Ue_B_D_re_AF1	Rechter Übergang von Bogenbrücke zum Bahndamm; SO 12,32 m; lichte Höhe 10,02 m; Gleislänge 6,50 m

Gleisobjekte

Biehl_1_Ue_D_B_li_AF1	Linker Übergang von Bahndamm zur Bogenbrücke; SO 12,32 m; lichte Höhe 10,02 m; Gleislänge 6,50 m
Biehl_1_Ue_B_D_re_AF1	Rechter Übergang von Bogenbrücke zum Bahndamm; SO 12,32 m; lichte Höhe 10,02 m; Gleislänge 6,50 m

Immobilien

Biehl_1_OL_Traeger	Ausleger für Oberleitungsfahrdraht
Biehl_1_PfS_B_hinten_AF1	Pfeilerschutz für Bogengewölbe; Fließrichtung von hinten
Biehl_1_PfS_B_vorn_AF1	Pfeilerschutz für Bogengewölbe; Fließrichtung von vorn
Biehl_1_PfS_BrKpf_li_hinten_AF1	Pfeilerschutz für linken BrKpf am Bogengewölbe; Fließrichtung von hinten
Biehl_1_PfS_BrKpf_li_vorn_AF1	Pfeilerschutz für linken BrKpf am Bogengewölbe; Fließrichtung von vorn
Biehl_1_PfS_BrKpf_re_hinten_AF1	Pfeilerschutz für rechten BrKpf am Bogengewölbe; Fließrichtung von hinten
Biehl_1_PfS_BrKpf_re_vorn_AF1	Pfeilerschutz für rechten BrKpf am Bogengewölbe; Fließrichtung von vorn
Biehl_1_PfS_FWK27_hinten_AF1	Pfeilerschutz für Pfeiler der Fachwerk-Kastenbrücke 27 m; Fließrichtung von hinten
Biehl_1_PfS_FWK27_vorn_AF1	Pfeilerschutz für Pfeiler der Fachwerk-Kastenbrücke 27 m; Fließrichtung von vorn
Biehl_1_PfS_FWK36_hinten_AF1	Pfeilerschutz für Pfeiler der Fachwerk-Kastenbrücke 36 m; Fließrichtung von hinten
Biehl_1_PfS_FWK36_vorn_AF1	Pfeilerschutz für Pfeiler der Fachwerk-Kastenbrücke 36 m; Fließrichtung von vorn

Gleisstil (Wasserweg)

444_Bahndamm_EEP_AF1	Bahndamm im EEP-Regelprofil ohne Gleis
----------------------	--





Gleisobjekt **Biehl_1_B_R_AF1**, 20 m langer und 12 m hoher Gewölbebogen für Gleisstile mit Schotterbett bis 3 m Breite



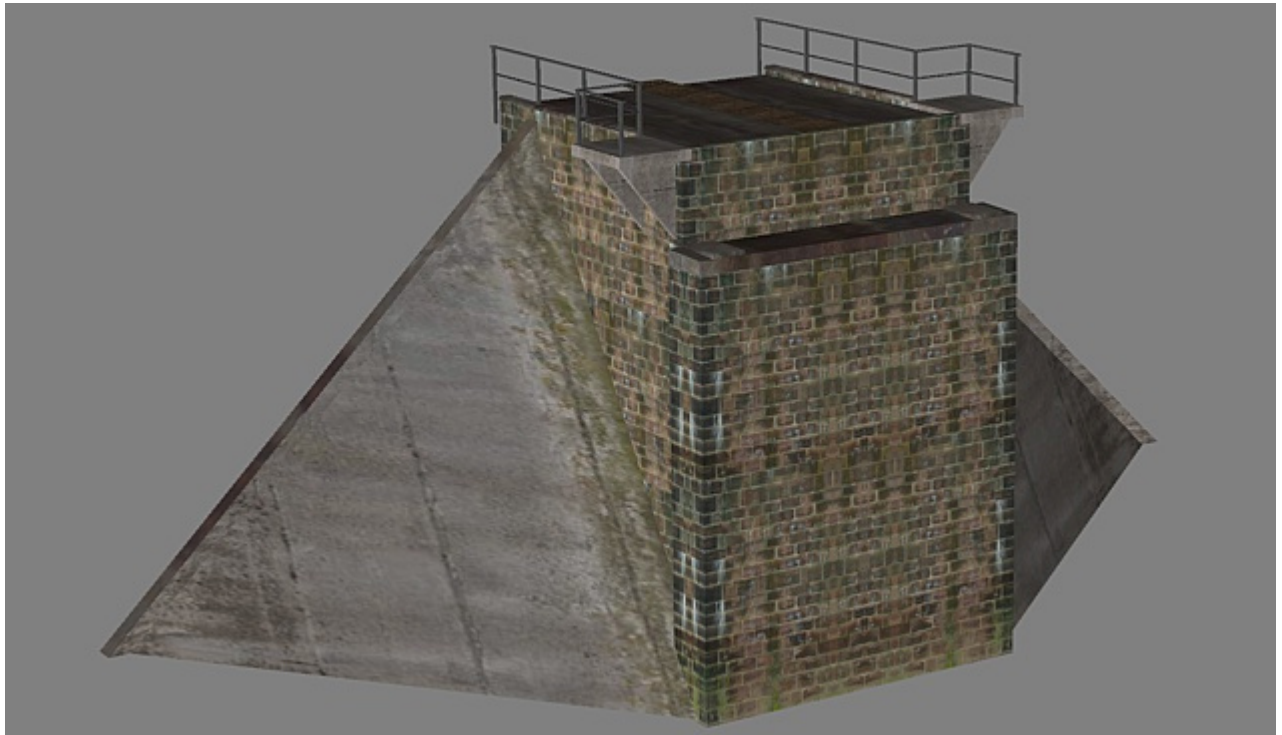
Gleisobjekte **Biehl_1_B_R_G_AF1**, 20 m langer und 12 m hoher Gewölbebogen für Gleisstile mit Schotterbett bis 3 m Breite



Gleisobjekt **Biehl_1_BrKpf_B_F_G_li_AF1**, 22 m langer und 12 m hoher Gewölbobogen—Brückenkopf für Gleisstile mit einer Bettungsbreite bis sechs Meter; auch spiegelbildlich für rechts



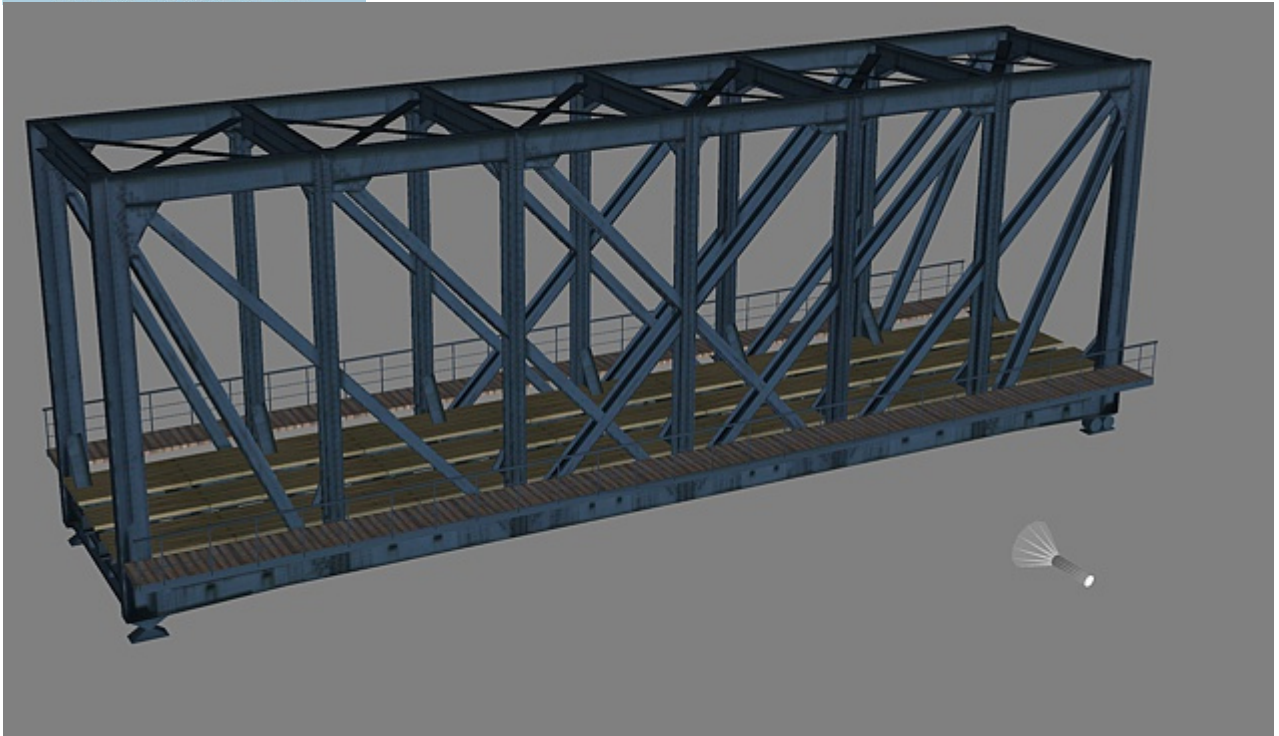
Gleisobjekt **Biehl_1_BrKpf_B_F_R_li_AF1**, 22 m langer und 12 m hoher Gewölbobogen—Brückenkopf für Gleisstile mit einer Bettungsbreite bis sechs Meter; auch spiegelbildlich für rechts



Gleisobjekt **Biehl_1_BrKpf_D_F_li_AF1**, linker Brückenkopf mit Bahndammabschluss; auch in rechter Ausführung erhältlich



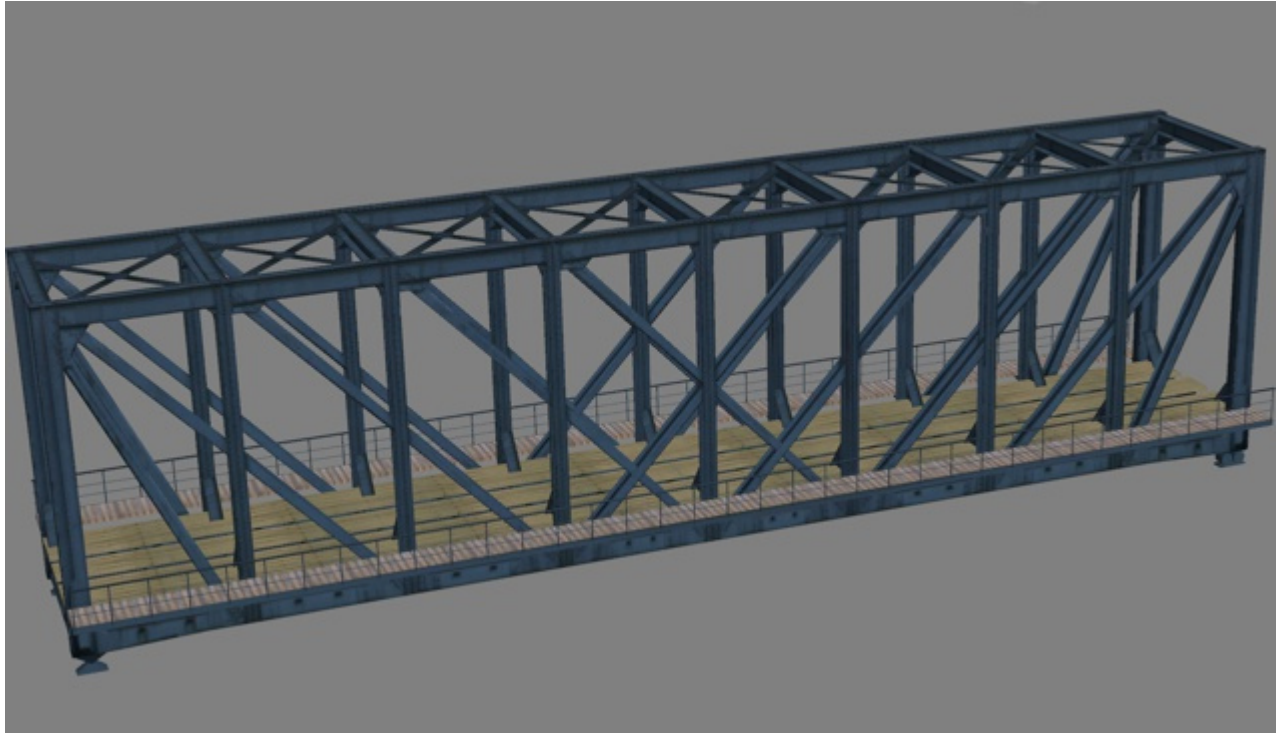
Gleisobjekte **Biehl_1_BrKpf_S_D_F_li_AF1**, linker Brückenkopf mit Bahndammabschluss als Steinböschung; auch spiegelbildlich für rechts verfügbar



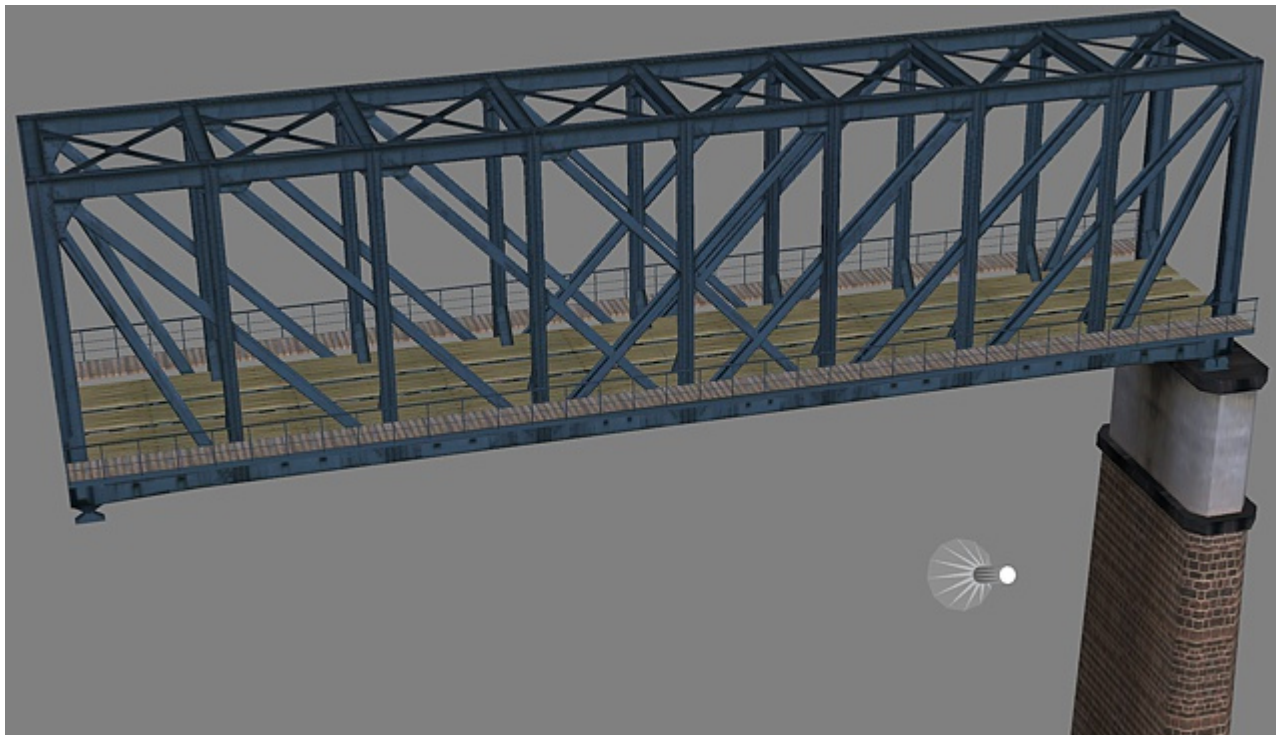
Gleisobjekt **Biehl_1_FWK_27_AF1**, 27 m lange Fachwerk—Kastenbrücke mit festem und beweglichem Auflager



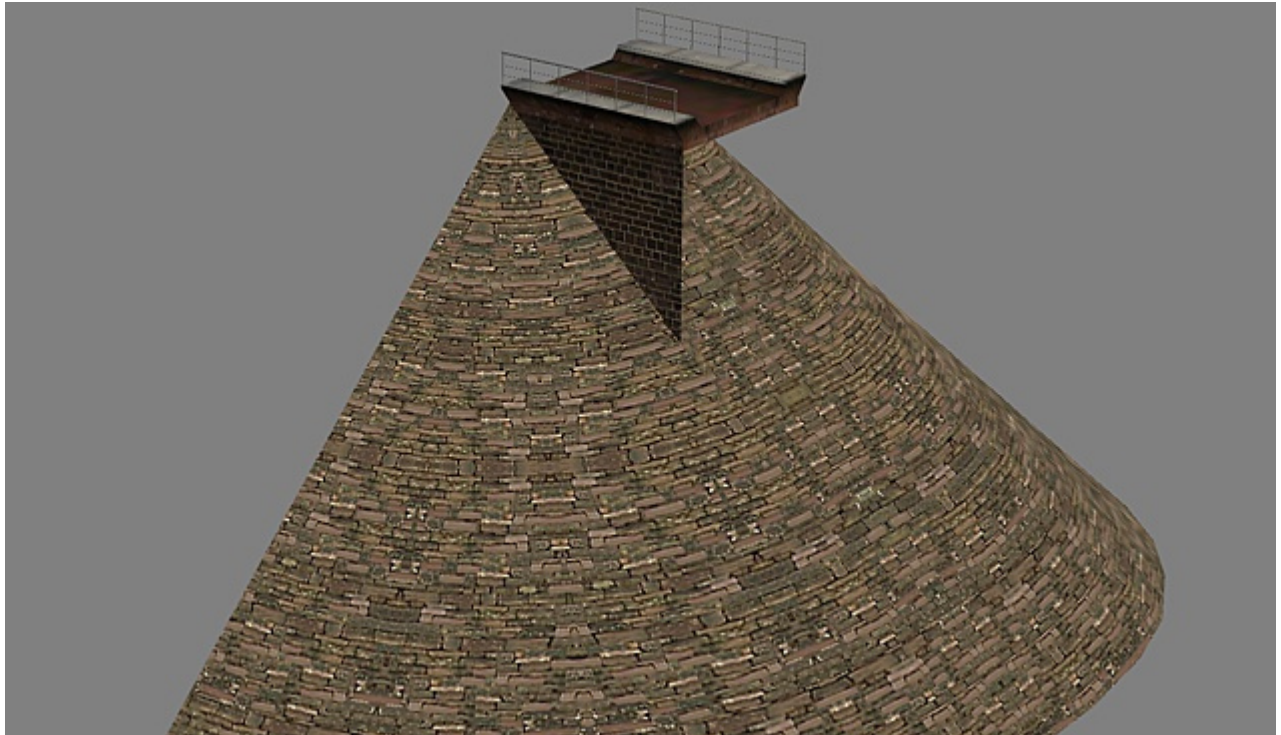
Gleisobjekt **Biehl_1_FWK_27_m_Pf_AF1**, 27 m lange Fachwerk—Kastenbrücke mit festem und beweglichem Auflager sowie 21 m hohem Pfeiler



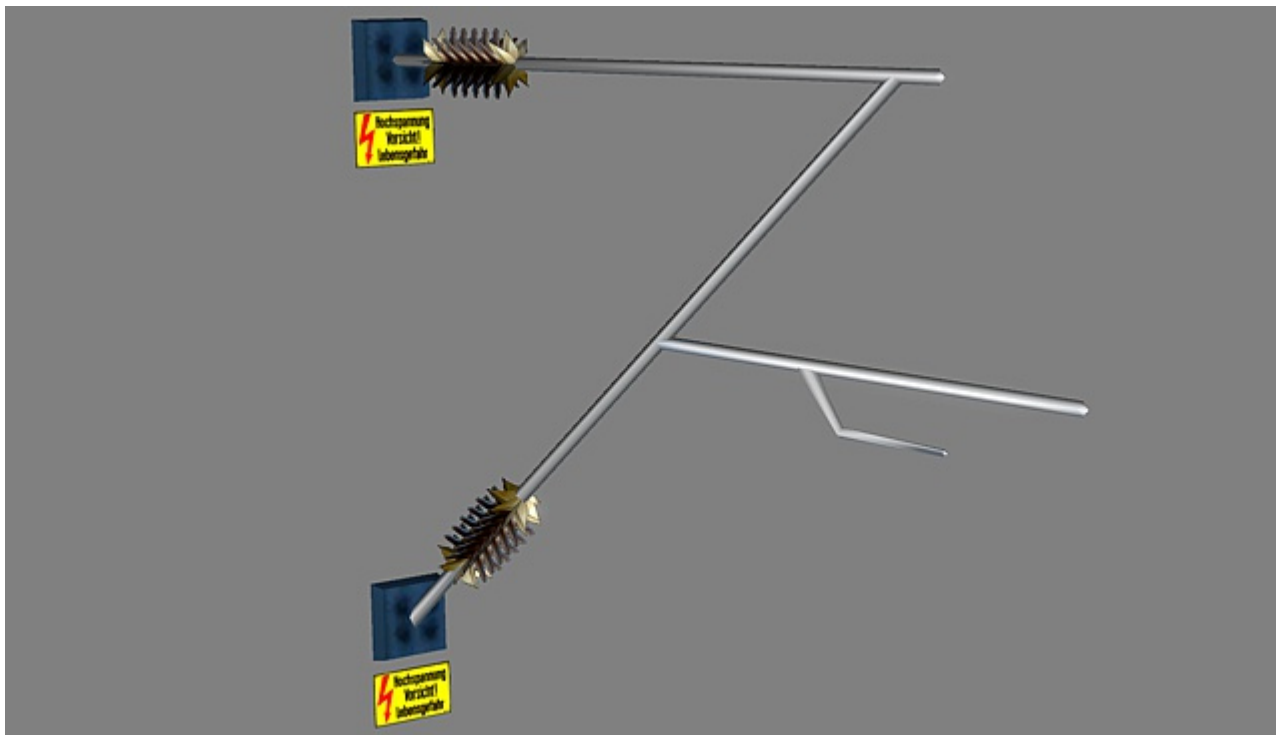
Gleisobjekt **Biehl_1_FWK_36_AF1**, 36 m lange Fachwerk—Kastenbrücke mit festem und beweglichem Auflager



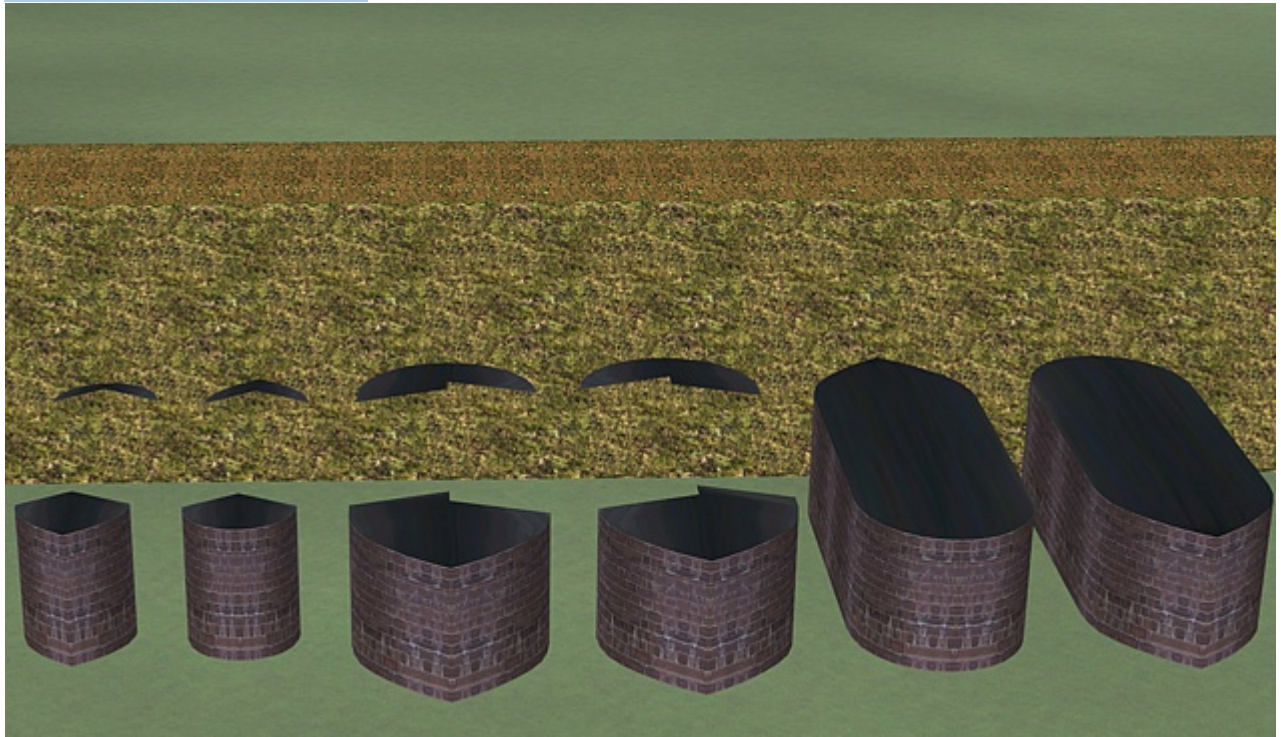
Gleisobjekt **Biehl_1_FWK_36_m_Pf_AF1**, 36 m lange Fachwerk—Kastenbrücke mit festem und beweglichem Auflager sowie 21 m hohem Pfeiler



Gleisobjekt **Biehl_1_Ue_D_B_AF1**, Übergangsstück vom Bahndamm zum Gewölbebogen; auch spiegelbildlich für rechts verfügbar



Immobilie **Biehl_1_OL_Traeger_AF1**, adaptierter Oberleitungsausleger für innenliegende Abstützpunkte; einsetzbar mittels Splinefunktion



Diverse Immobilien **Biehl_1_PfS.....AF1** (Flutschutzpfeiler); dahinter Gleisstil 444

Einbauhinweise:

- Für Brückenköpfe und Gewölbebögen eignen sich Gleisstile mit einer **Bettungsbreite von bis zu 6,00 m**.
- Für die Stahlbauteile verwende ich die Gleisstile **!V7 Nur Gleis LW1 bzw. 3D_ohne_Schwellen_LW1**.
- Der Aufbau erfolgt zweckmäßigerweise immer von links nach rechts.
- Die Flutschutzpfeiler werden mit den Koordinaten (x, y **und** z) des zu unterstützenden Gleisobjekts eingesetzt; bei richtiger Auswahl passen sie sich an deren Pfeiler und an die Fließrichtung an.
- Die Ausleger für die Oberleitung sind gedacht für die Bestückung von Nahtstellen **zwischen** aneinander gereihten Elementen der Fachwerkbrücke; am Anfang und Ende können Standardmasten eingesetzt werden.
- Bei Verwendung des Gleisstils 444 wird dieser **nach** dem Gleisbau mit denselben Koordinaten wie das Gleis „untergeschoben“. Natürlich können auch fertig konfektionierte Gleisstil mit Standard-Bahndamm zum Einsatz kommen.

Viel Freude mit den Modellen

Achim Fricke